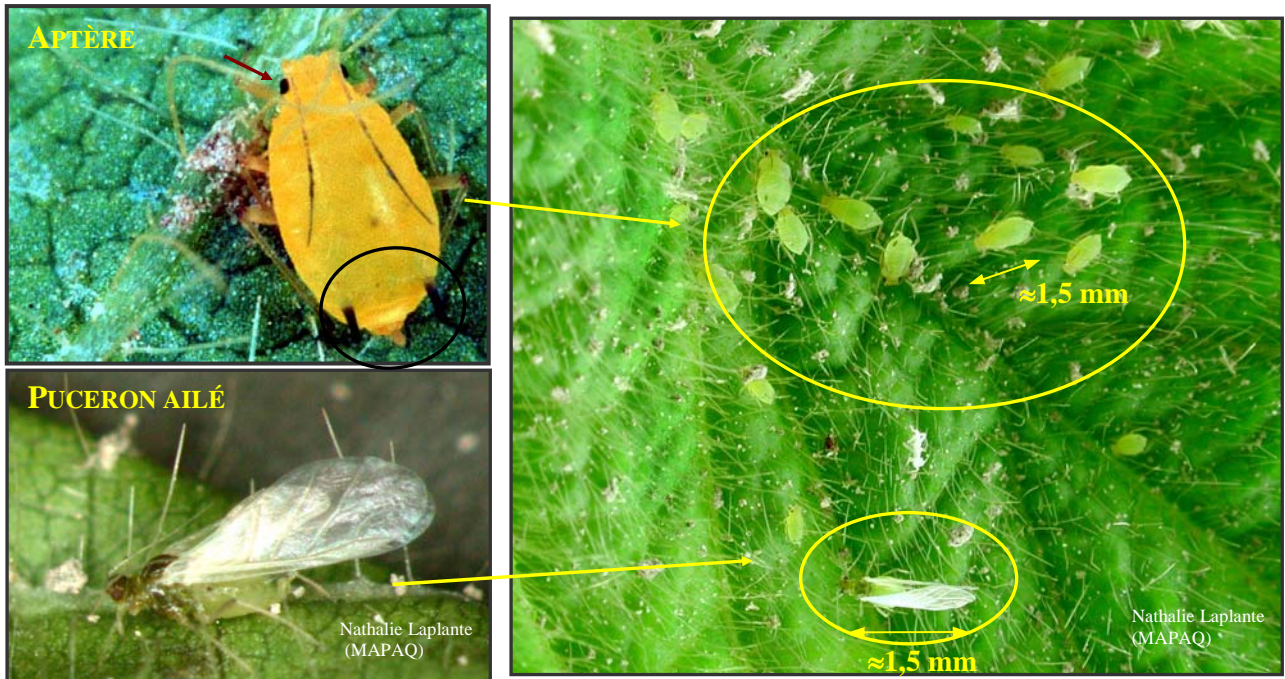


Aphis glycines

Observez la présence du puceron du soya ainsi que des autres insectes des champs de soya. Dans la case **observation** de votre feuille de prise de données, notez le code de l'insecte observé (ravageur **Rx**, prédateur **Px**, guêpes parasitoïdes **GPx** ou entomopathogène **Ex**) ainsi que la quantité retrouvée ou l'indice d'infestation.

Puceron du soya (*Aphis glycines*)

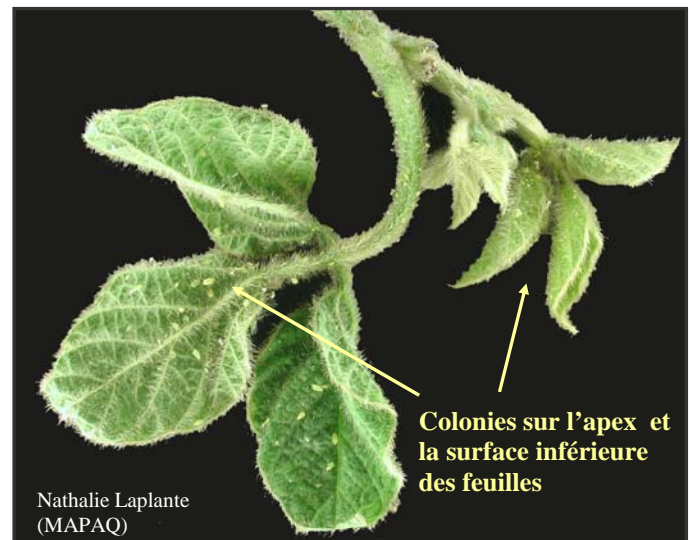


Description d'*Aphis glycines* :

- 2 cornicules noires
- Yeux rouges foncés
- Cauda (queue) pâle
- Antennes atteignant la moitié du corps



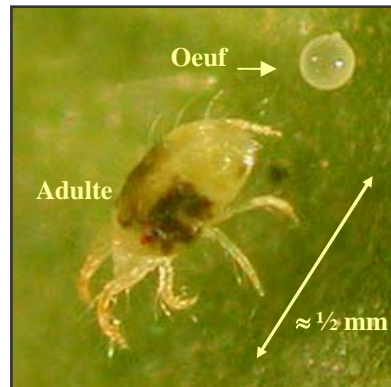
Présence de fourmis, un indicateur de la présence de pucerons



Ravageurs du soya

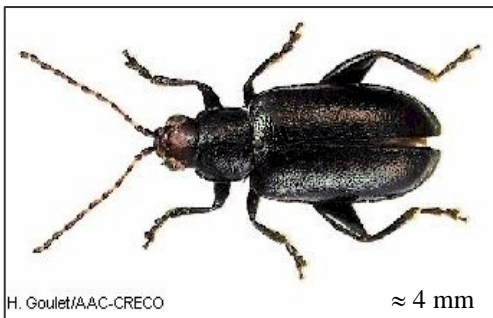
Acari

**R1- TÉTRANYQUE
À 2 POINTS
(*Tetranychus
urticae*)**



Coleoptera

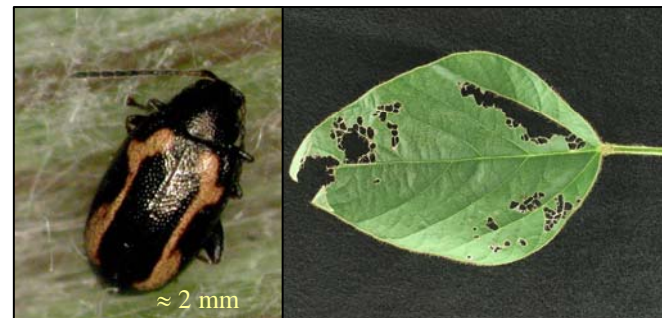
**R2- ALTISE À TÊTE ROUGE
(*Systema frontalis*)**



**R3- ALTISE DU MAÏS
(*Chaetocnema pulicaria*)**



**R4- ALTISE DU NAVET
(*Phyllotreta striolata* F.)**



**R5- CHARANÇON BLEU-VERT DU SAULE
(*Polydrusus sericeus*)**



**R6- CHRYSOMÈLE DU HARICOT (plusieurs morphes de l'adulte)
(*Ceratoma trifurcata*)**



Ravageurs du soya

R7- CHRYSOMÈLE DES RACINES DE L'OUËST
(*Diabrotica virgifera virgifera*)



R8- CHRYSOMÈLE DES RACINES DU MAÏS
(*Diabrotica barberi*)



R9- DIBOLIA BOREALIS



R10- LONGICORNE DE L'ASCLÉPIADE
(*Tetraopes tetropthalmus*)



R11- MÉLOÉ CENDRÉ
(*Epicauta murina*)



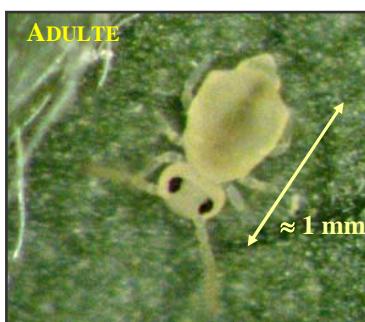
R12- NITIDULE À 4 POINTS
(*Glischrochilus quadrisignatus*)



R13- TAUPIN



Collembola



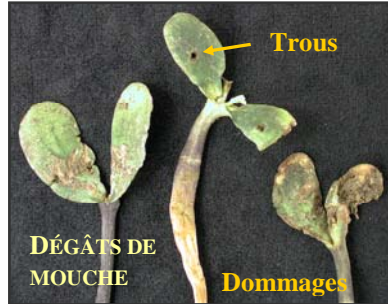
R14- COLLEMOLE



Ravageurs du soja

Diptera

R15- MOUCHE DES SEMIS
(*Delia platura* Meig.)

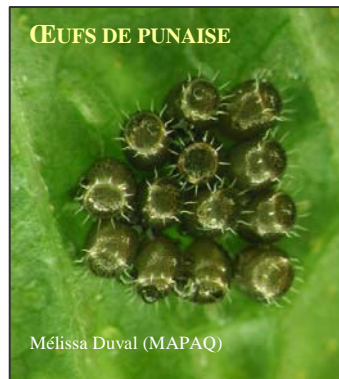


R16-SCIARIDE



Hemiptera

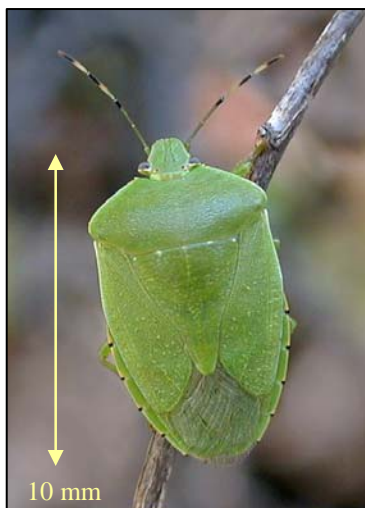
R17- CAPSIDE DE LA LUZERNE
(*Adelphocoris lineolatus*)



R18- PUNAISE SOMBRE
(*PLAGIOGNATUS POLITUS*)



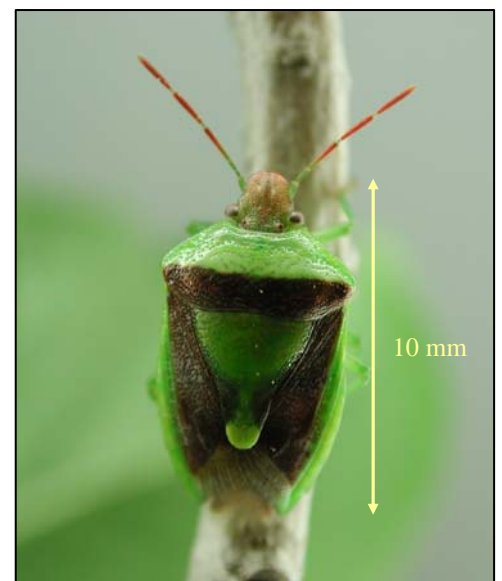
R19- PUNAISE VERTE
(*Acrosternum hilare*)



R20- PUNAISES



R21- PUNAISE DU CORMIER
(*Banasa dimiata*)



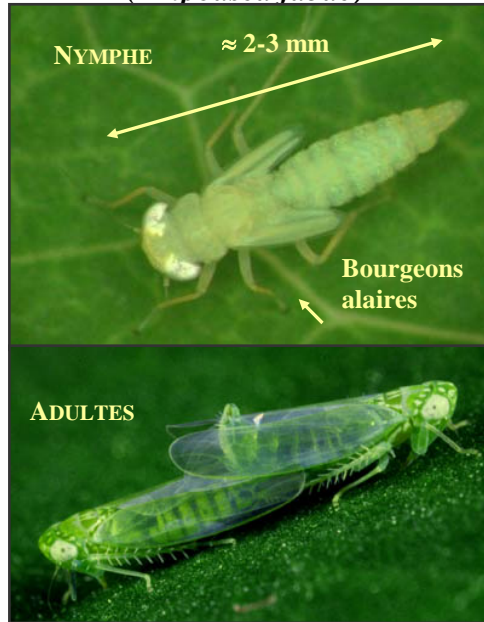
Ravageurs du soya

Homoptera

R22- CÉRÈSE BUFFLE
(*Ceresa alta*)



R23- CICADELLE DE LA POMME DE TERRE
(*Empoasca fabae*)



R24- COCHENILLE



R25- PUCERON DE LA DIGITALE
(*Aulacorthum solani*)



R26- PUCERON DE LA GOURGANE
(*Aphis craccivora*)



R28- PUCERON VERT DU PÊCHER
(*Myzus persicae*)



R27- PUCERON DU POIS
(*Acyrtosiphon pisum*)



Ravageurs du soya

Lepidoptera

R29- BELLE DAME
(*Vanessa cardui*)



R30- CHENILLE À HOUPPES ROUSSES
(*Orgyia antiqua*)



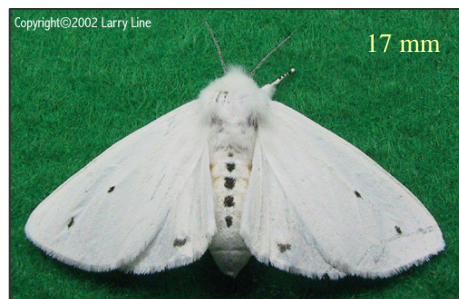
R31- CHENILLE À TENTE ESTIVALE
(*Hyphantria cunea*)



R32- COLIADE DE LA LUZERNE
(*Colias eurytheme*)



R33- DIACRISIE DE VIRGINIE
Spilosoma virginica

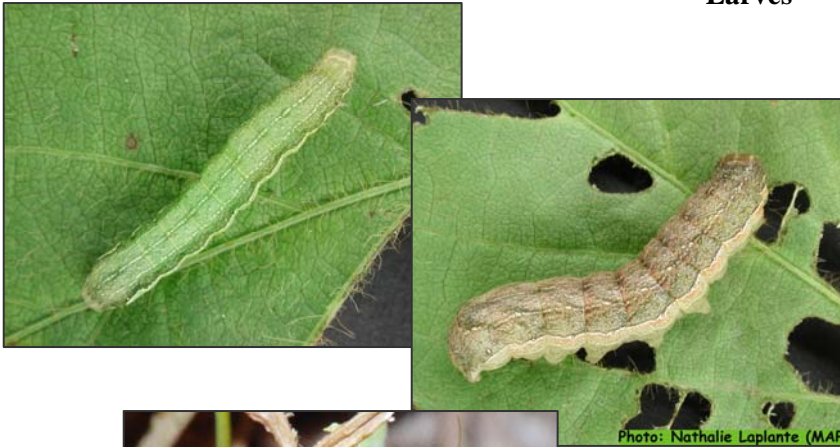


Ravageurs du soya

Lepidoptera

R34- NOCTUELLE

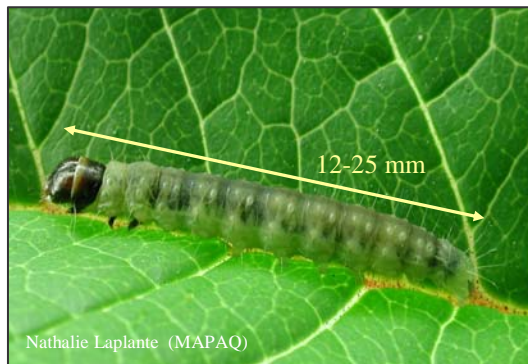
Larves



R35- PYRALE



R36- TORDEUSE À BANDES OBLIQUES (*Choristoneura rosaceana*)



Ravageurs du soya

Orthoptera

R37- CRIQUET



R38- OÉCANTHE À PATTES NOIRES
(*Oecanthus nigricornis*)



Thysanoptera

R39- Thrips
(*Frankliniella tritici*)



Ennemis naturels de *Aphis glycines*

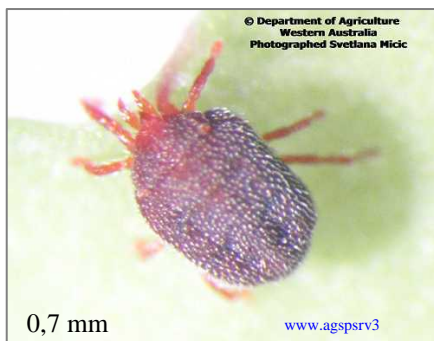
Prédateurs

ACARI

P1- BDELLIDAE



P2- BALAUSTIUM



P3- TROMBIDIIDAE

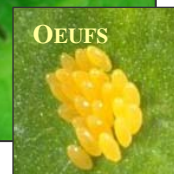


Coleoptera

P4- Rhagonycha fulva



P5- COCCINELLE ASIATIQUE (plusieurs morphes de l'adulte) : Remarquez le « M » sur le pronotum (*Harmonia axyridis*)



P6- COCCINELLE À 7 POINTS (*Coccinella septempunctata*)



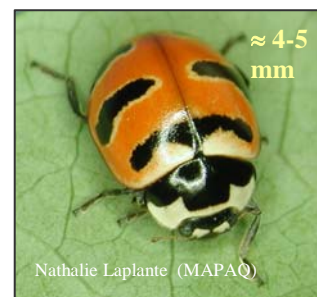
P7- COCCINELLE MACULÉE (*Coleomegilla maculata*)



P8- COCCINELLE À 14 POINTS (*Propylea quatuordecimpunctata*)



P9- COCCINELLE À 3 BANDES (*Coccinella trifasciata*)

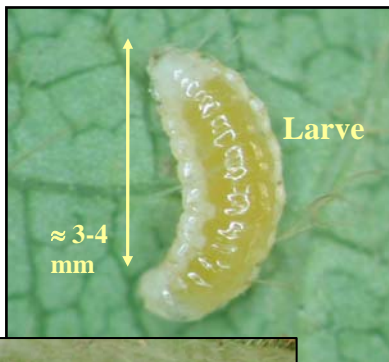


Très petite par rapport aux autres coccinelles

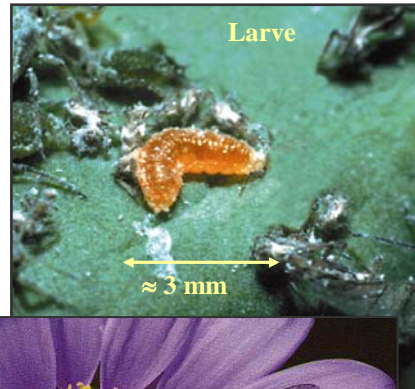
Ennemis naturels de *Aphis glycines* Prédateurs

Diptera

P10- CÉCIDOMYIE



P11- SYRPHE



Adulte

Hemiptera

P12- PUNAISE BIMACULÉE
(*Perillus bioculatus*)



R13- PUNAISE PIRATE
(*Orius tristicolor*)

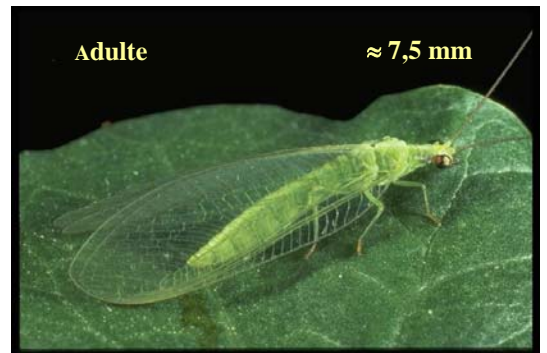


P14- XYLOCORIS GALACTINUS



Neuroptera

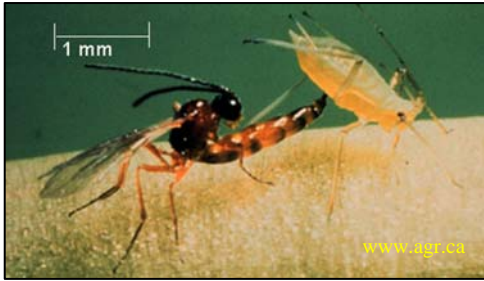
15- CHRYSOPE AUX YEUX DORÉS
(*Chrysoperla carnea*)



Ennemis naturels de *Aphis glycines* Parasitoïdes

Hymenoptera

GP1- BRACONIDAE



Braconide injectant un œuf dans un puceron

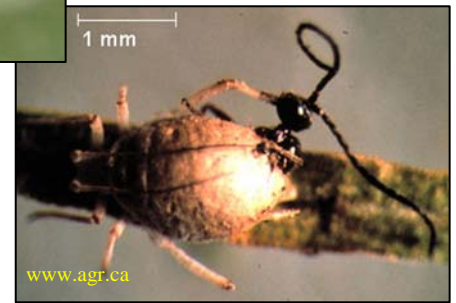
Si vous trouvez une momie de puceron, veuillez nous l'envoyer. Merci



Puceron momifié



Développement de la puppe



Émergence du braconide

Ennemis naturels de *Aphis glycines* Entomopathogène

E1- *Pandora neoaphidis*



Ce pathogène a été découvert récemment. Si vous l'apercevez,, veuillez prélever l'échantillon et nous le faire parvenir dans les plus brefs délais. Merci.