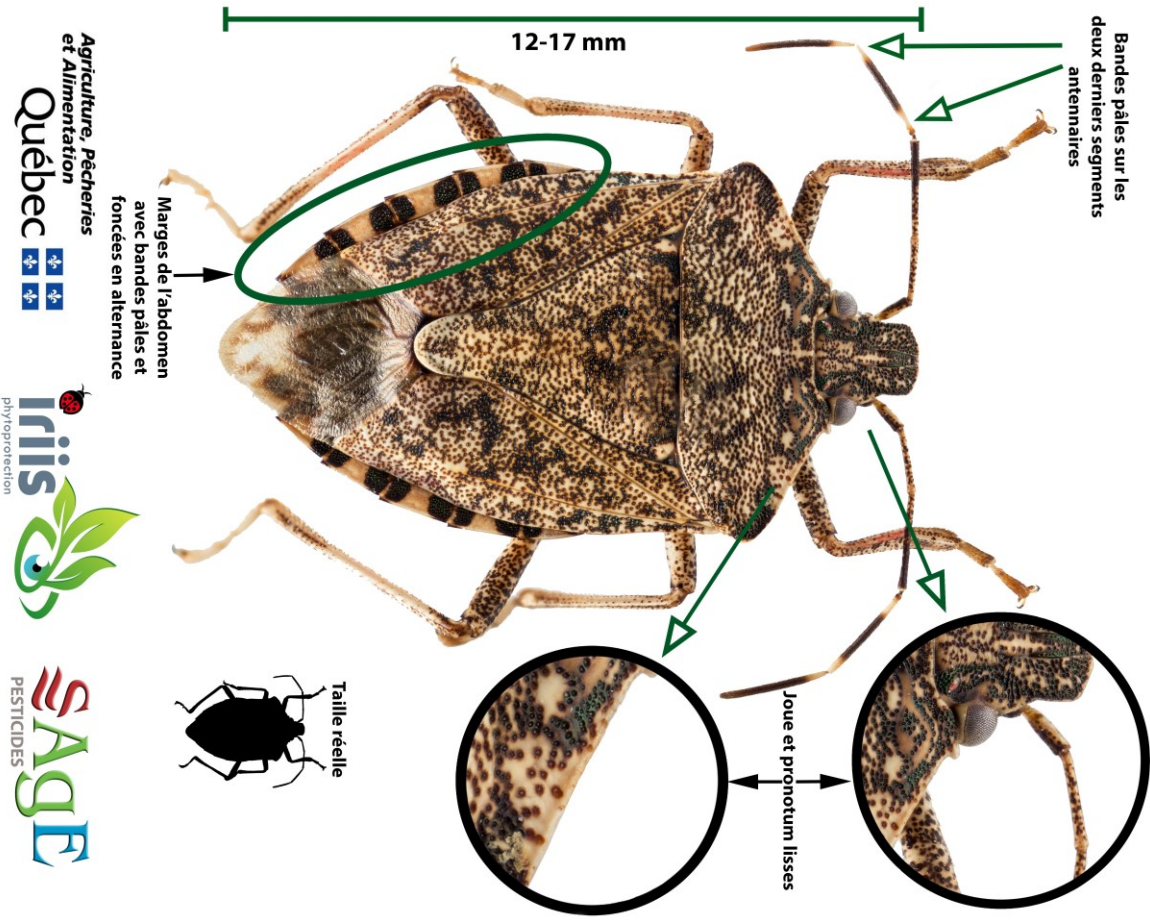
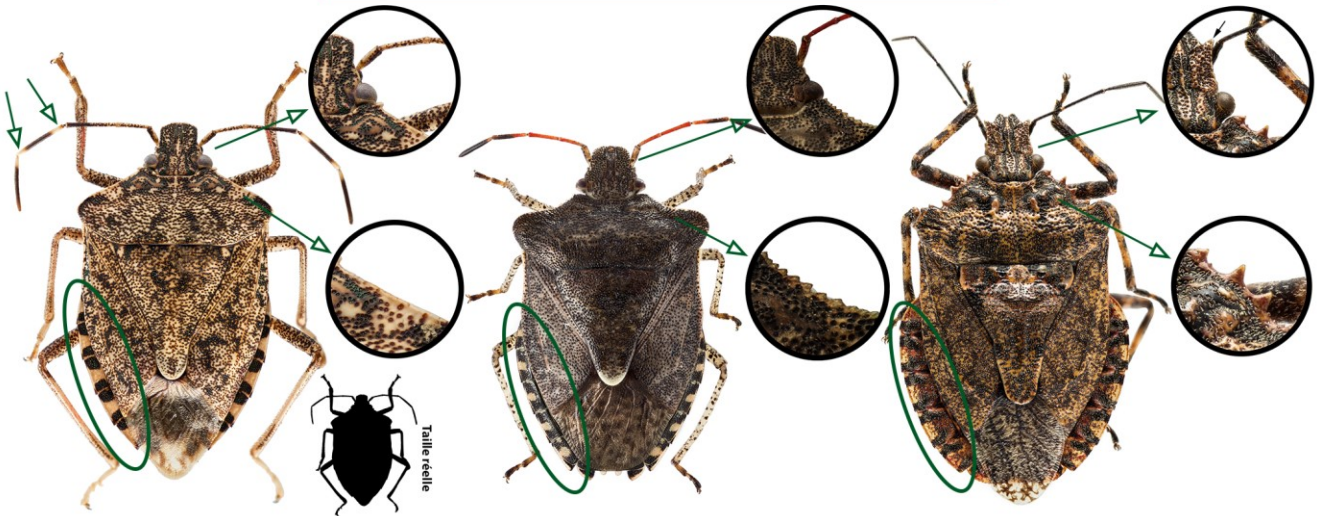


Punaise marbrée (*Halyomorpha halys*)



Distinction avec des genres semblables



Critères	<i>Halyomorpha halys</i>	<i>Euschistus</i> spp.	<i>Brochymena</i> spp.
Taille	12-17 mm	11-15 mm	12-17 mm
Joue	Sans dent	Sans dent	Dentée
Antennes	Avec bandes pâles	Sans bandes pâles	Sans bandes pâles
Marge du pronotum	Non dentelée	Dentelée	Dentelée
Marge de l'abdomen	Bandes pâles et foncées en alternance	Bandes pâles et foncées en alternance	Bandes pâles et foncées en alternance