

<b>CbMV</b>	Virus de la marbrure du Calibrachoa	Calibrachoa Mottle Virus
<b>TMV</b>	Virus de la mosaïque du tabac	Tobacco Mosaic Virus
<b>ToMV</b>	Virus de la mosaïque de la tomate	Tomato Mosaic Virus

**FICHE VIRUS :**  
**CBMV SUR CALIBRACHOAS**  
**TMV-TOMV SUR PÉTUNIAS VÉGÉTATIFS**

Transmis très facilement par contact (TMV-ToMV) et par contact avec bris de tige (CbMV)  
 Tous transmis par bouturage



Photo 1



Photo 2



Photo 3

Photos 1-2-3 : TMV-ToMV sur Surfinia : feuilles bosselées et filiformes, s'enroulant par les marges, plus petites, donnant l'allure de feuilles en « tétine » ou parfois en cuillère

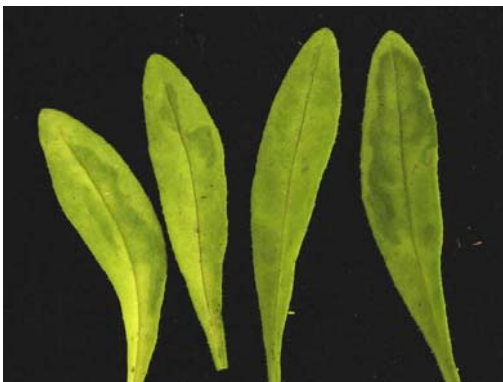


Photo 4



Photo 5

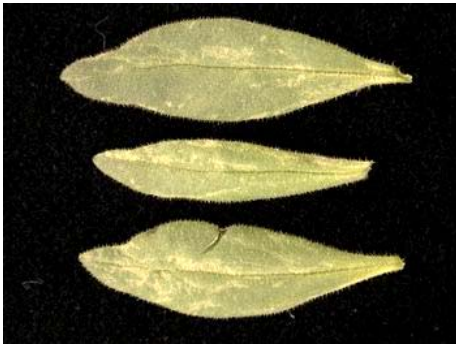


Photo 6

Photo 4 : TMV sur Calibrachoa : marbrure (tons de vert) sur feuilles; Photos 5-6 : TMV-ToMV sur Calibrachoa : petits anneaux rouges et jaunes sur les feuilles; anomalie de coloration des fleurs



Photos 7-8 : TMV-ToMV sur Calibrachoa ; les paniers se dégarnissent car les feuilles sèchent



Photos 9-10 : CbMV sur Calibrachoa : feuilles tachetées ou marbrées avec des tons de vert et de jaune clair



Photos 11-12 : idem 9-10



Texte rédigé par :

Liette Lambert, agronome, Direction régionale de la Montérégie, secteur Ouest, MAPAQ

Révision :

Gérard Gilbert, phytopathologiste, Laboratoire de diagnostic en phytoprotection du MAPAQ

Photos :

1-3-5-6-7-8 : Liette Lambert, agronome

2-4-9-10 : Laboratoire de diagnostic en phytoprotection du MAPAQ

LE GROUPE D'EXPERTS EN PROTECTION DES CULTURES EN SERRES

LLETTE LAMBERT, agronome

Avertisseuse

Centre de services de Saint-Rémi, MAPAQ

118, rue Lemieux, Saint-Rémi (Québec) J0L 2L0

Téléphone : (450) 454-2210, poste 224 - Télécopieur : (450) 454-7959

Courriel : [liette.lambert@mapaq.gouv.qc.ca](mailto:liette.lambert@mapaq.gouv.qc.ca)

Édition et mise en page : Rémy Fortin, agronome et Cindy Ouellet, RAP

**© *Reproduction intégrale autorisée en mentionnant toujours la source du document***  
***Réseau d'avertissements phytosanitaires – Fiche photo No 01 – cultures en serres – 28 février 2005***

