



LE COFARMING AU SERVICE DE L'AGILITE
DES ENTREPRISES AGRICOLES

Partie 1 : Le faire ensemble en agriculture



Au niveau des exploitations

- ✓ 1^{er} niveau : travail en commun (entraide traditionnelle, prêt de machine, ...)
- ✓ 2^{ème} niveau : mise en commun des moyens de production (chantiers pilotés à plusieurs, CUMA, ...)
- ✓ 3^{ème} niveau : mutualisation de l'ensemble des moyens de production → le Groupement Agricole d'Exploitation en Commun (GAEC)
- ✓ 4^{ème} niveau : les réseaux → GIEE, Assollements en commun et CUMA intégrales.

Le mutualisme : vers une forte concentration (exemple France)

Mutualisation pour répondre aux crises

Première fruitière
1273

Première
coopérative 1888 à
Chaillé

Des grands groupes coopératifs

Intégration de l'aval

Fusions (top 10 :
45% CA / 2500
coops FR)

Top 20 : 25% CA
agri&agro FR

De la complexité

Eloignement de la
base

Une défiance
grandissante

Séparation totale
vente/conseil

Les facteurs de mutualisation

Canada

- **112 G\$** 2016
- Coopération : top 20 **coop 15%**
- **193 000** exploitations
- Actif du bilan : **2 800 K\$**
- UTA : **1,45 /exploitation**
- SAU : **332 ha** (dont 60% en propriété)
- Faillites : **0,1 %**
- Valeurs du machinisme : **10% du bilan**

- **23 G\$** 2016
- Coopération : **16 G\$**
- **27 900** exploitations
- Actif du bilan : **3 000 K\$**
- UTA : **2,02**
- SAU : **117 ha** (terres agricoles, dont **80% en propriété**)
- Valeur du machinisme : **7,6% des dépenses**

France :

- **420 G\$** 2016
- Coopération : top 20 **coop 25%** (40% total)
- **450 000** exploitations
- Actif du bilan : **659 K\$**
- UTA : **2 /exploitation**
- SAU : **87 ha** (dont **82% en location**)
- Faillites : **2,8 %**
- Valeur du machinisme : **25% du bilan !**

Québec

Partie 2 : Vers un monde agile

Comment faire ensemble aujourd'hui?

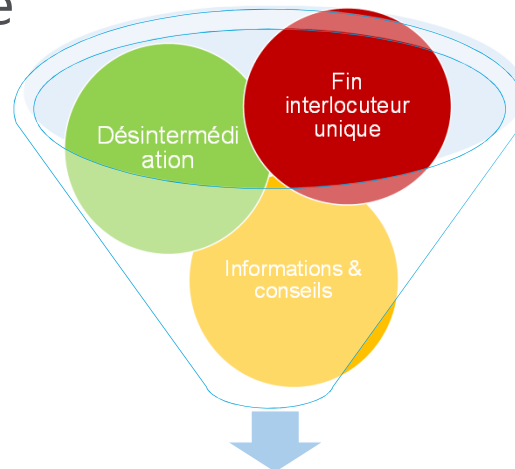
Un besoin de changement des jeunes générations (A. Coustenoble)

rapport institutionnel → rapport négocié (J.M. Séronie)

Gestion des problématiques agricoles avec les logiques du passé (J.M. Séronie) → les agriculteurs expriment le besoin de reprendre la main ! (F. Purseigle)

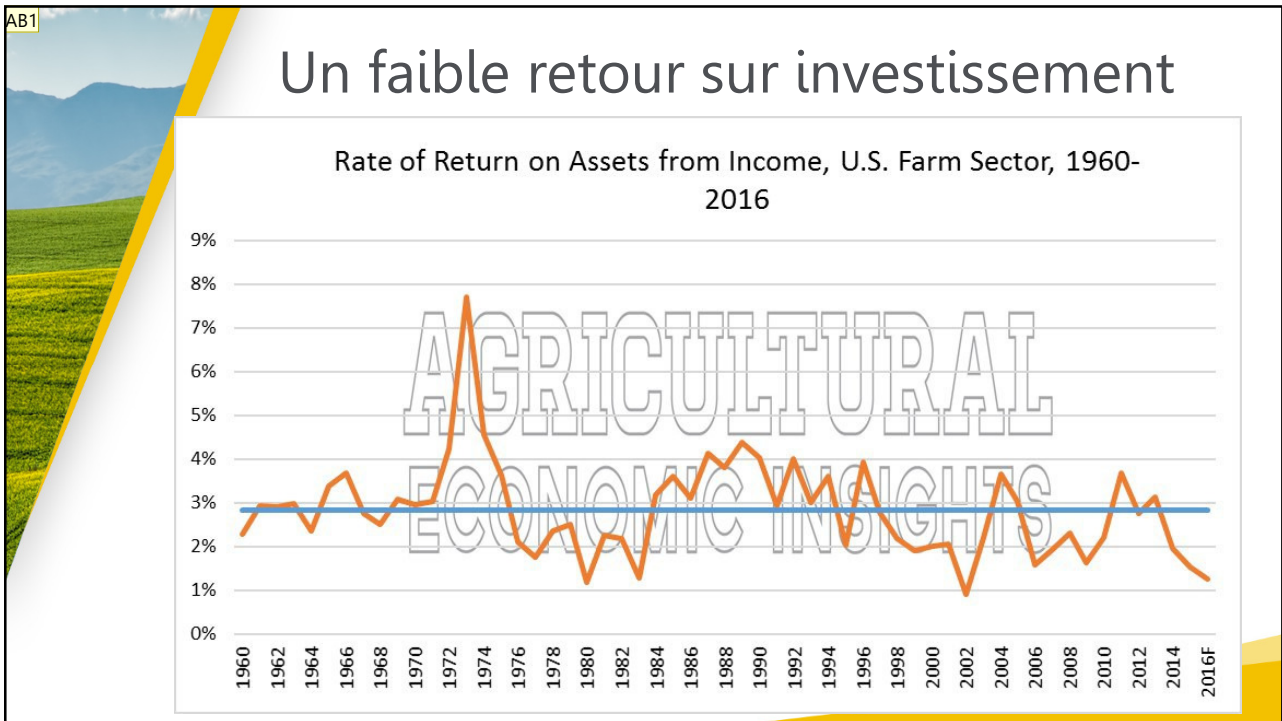
→ Le numérique est une révolution (O. Frey)

Les apports des réseaux sociaux et du numérique



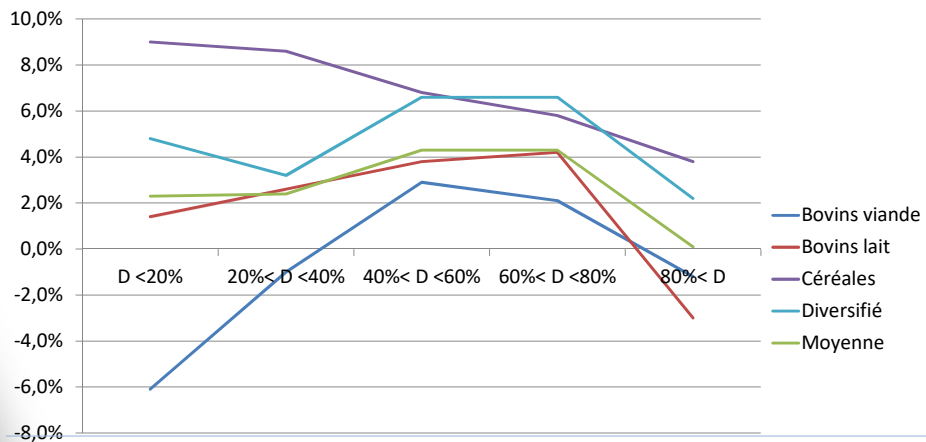
Quel gain du faire ensemble aujourd'hui ?

→ Nécessité de retrouver l'envie et le gain à travailler ensemble ! (E. Lesage)



Une prime à l'investissement productif

Rentabilité de l'actif investi en fonction de l'endettement



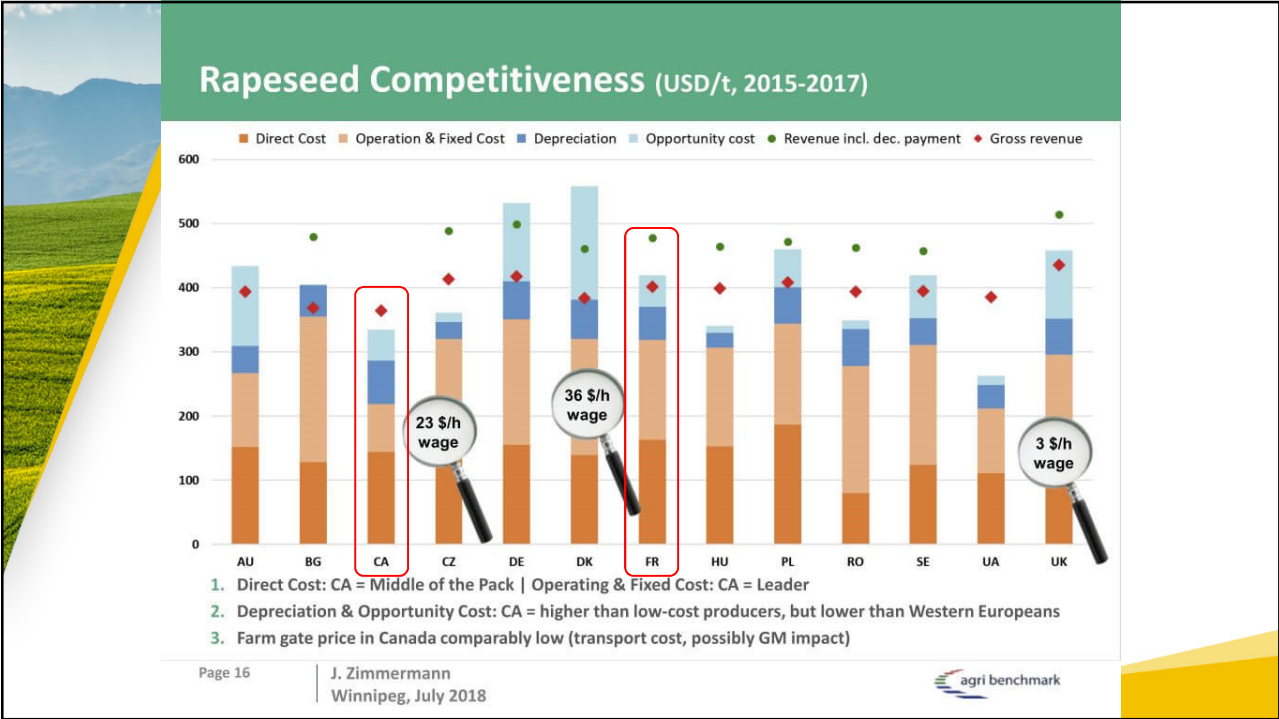
*Rendement de l'actif investi corrigé de l'inflation

Auteur : Anaël BIBARD, MBA 2012

Wheat Competitiveness (USD/t, 2015-2017)



1. Direct Cost: CA = Middle of the Pack | Operating & Fixed Cost: CA = Leader together with Russia
2. Due to export taxes and export restrictions, Argentine wheat farm gate prices were extremely low. They are a low cost producer
3. Farm gate price in Canada comparably high compared to Russia and Ukraine => Quality and Brand Premium?



L'économie collaborative au secours du monde agricole ?

L'économie collaborative en France

Usage : fréquent 2/3 des Français
 → 3/4 souhaitent l'utiliser à l'avenir,

Economique, pratique et source de lien social



Q Drummondville, QC - Logements

Commencer à héberger des voyageurs | Listes | Voyages | Messages | Aide

Dates | Voyageurs | Type de logement | Prix | Réservation instantanée | Type de voyage | Plus de filtres

Afficher la carte

Plus de 1100 évaluations de voyageurs pour des logements à Drummondville, avec une moyenne de 4.7 étoiles sur 5.

32 logements

LOGEMENT ENTIER - 1 LIT
Appartement 3% à Drummondville, Centre du Québec
35€ par nuit
★★★★★ 127 - Superhost

LOFT ENTIER - 6 LITS
Beau Studio au cœur du centre-ville Chalet Urbain
46€ par nuit
★★★★★ 60

LOGEMENT ENTIER - 2 LITS
Suite Saint-Charles - Appart'hôtel-Drummondville
19€ par nuit
★★★★★ 32 - Superhost

https://www.airbnb.fr/rooms/2668410?locations=Drummondville, QC, Canada

TURO [Inscrire votre voiture](#) [En savoir plus](#) [Connexion](#) [Inscription](#)

Lieu: Montréal, QC, Canada De: 2018-10-29 10:00 Jusqu'à: 2018-11-27 10:00

Préciser la recherche en fonction de la carte

200+ résultats

Prix: CA\$10 - CA\$250+/jour

Réservation instantanée:

- Réservez la voiture sans attendre la réponse de l'hôte.

Livraison:

- Faites-vous livrer la voiture directement.

Classe affaires:

- Voitures pour voyageurs d'affaires

Plus de filtres

DODGE GRAND CA... **CA\$50** par jour
66 voyages

[vous acceptez notre Règlement relatif aux fichiers témoins.](#) [J'accepte](#)

Accueil en [Connexion](#) [Inscription](#) [Blogue](#) [Panier](#) [Offrez 8\\$, Gagnez 8\\$](#) [Menu](#)

covoiturage.ca

Montréal, QC, Canada Drummondville, QC, Canada [RECHERCHER UN TRAJET](#) [Vous êtes conducteur? Publiez un trajet](#)

Accueil > Rechercher > Covoiturage Montréal → Drummondville

Filtres de recherche

OU

Jours de la semaine:

- Dimanche
- Lundi
- Mardi
- Mercredi
- Jeudi
- Vendredi
- Samedi

Profil & exigences du conducteur:

- Hommes et femmes
- Fumeur & non-fumeur
- Avec photo seulement

Montant exigé par le conducteur:

- Bas \$
- Moyen \$\$
- Élevé \$\$\$

Âge minimum des passagers

Covoiturage de Montréal vers Drummondville (3 résultats)

Profil	Itinéraire	Horaires	Prix	Places restantes
Bruno H, 57 ans	Longueuil → Drummondville	Lun - Mar - Mer - Jeu à 16:00	8 \$	2 places restantes
Bruno H, 57 ans	Longueuil → Drummondville	Ven à 02:00	8 \$	2 places restantes
Claudie D, 45 ans	Montréal → Drummondville	Lun - Mar - Ven à 15:00	9 \$	2 places restantes

Demandez une alerte pour le trajet Montréal → Drummondville
Nous vous aviserons quand un conducteur annoncera un trajet

Indiquez une date: Date Flexible sur la date? Non

Sur quoi repose l'économie collaborative ?

- ✓ Confiance
- ✓ Réactivité
- ✓ Souplesse
- ✓ Transparence



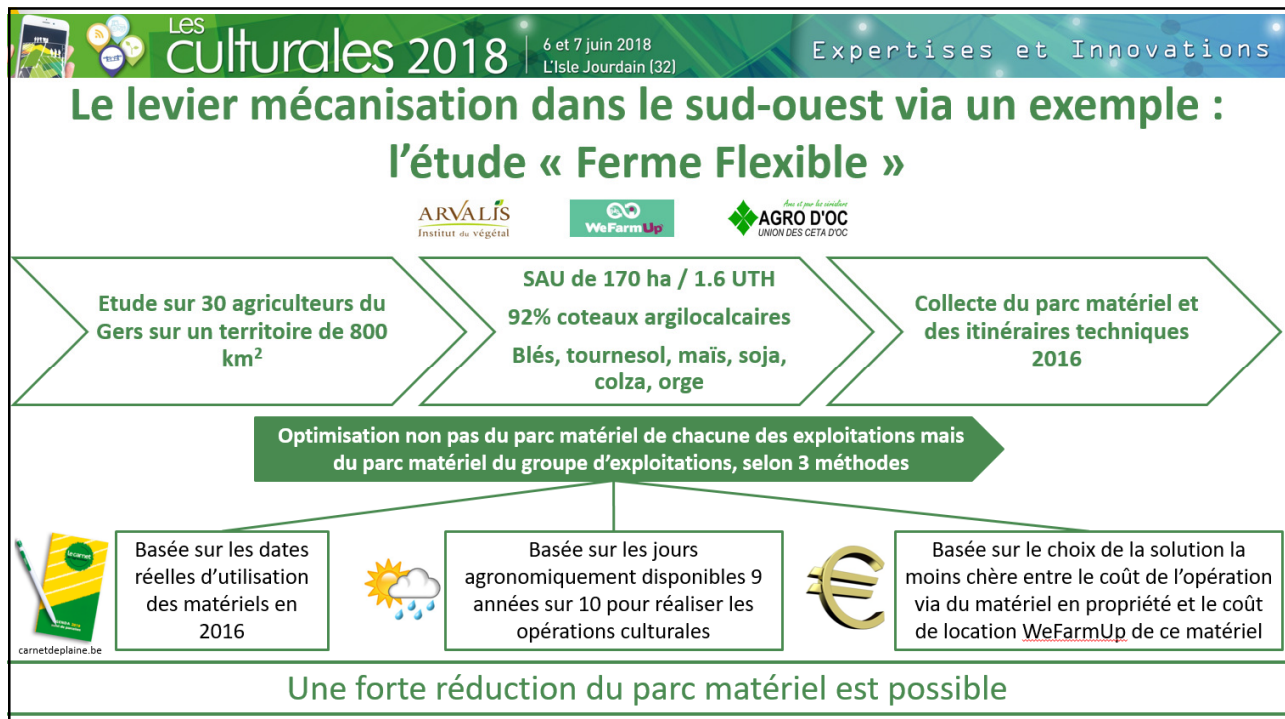
Partie 3 : Le #Cofarming

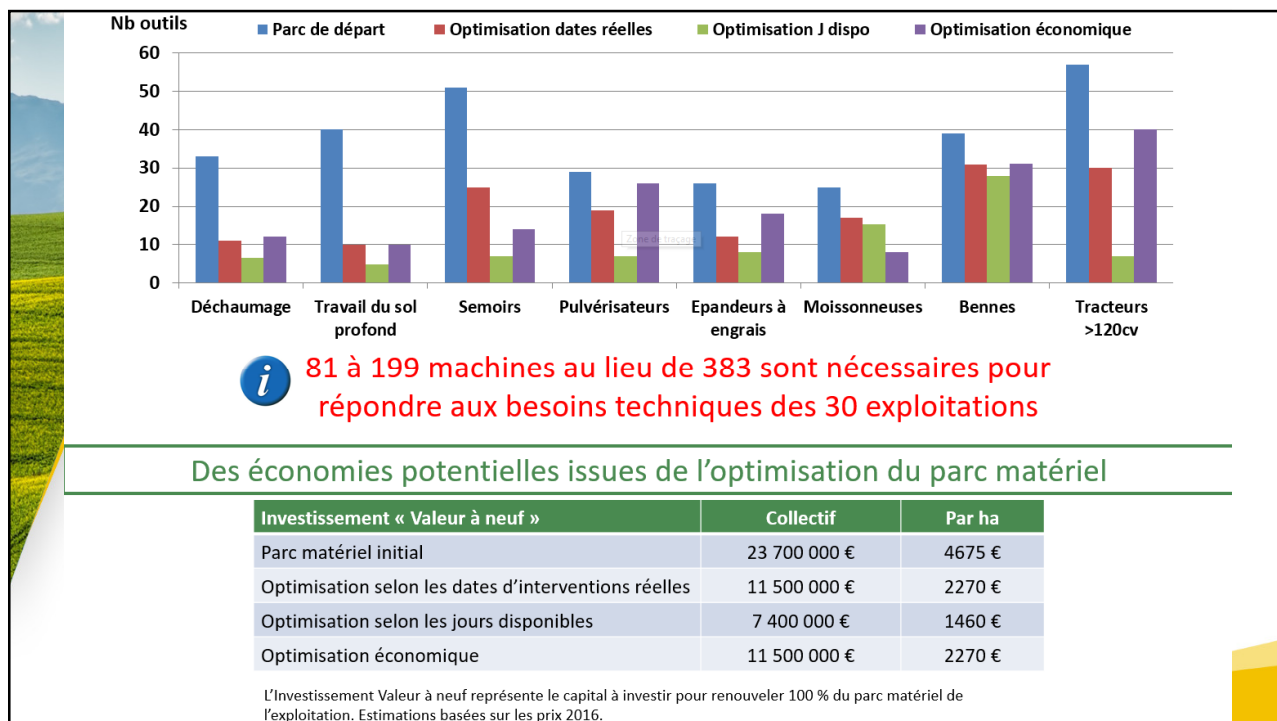


Le #Cofarming : une nouvelle jargonnerie ?

L'économie collaborative ? Oui, mais...

- Le monde agricole, c'est particulier !
- On travaille tous en même temps (pour le matériel)
- On est concurrents (pour le partage de la data, compétences et connaissances)
- Avec mon voisin, ça ne marchera jamais
- Chez moi c'est spécial





WeFarmUp

WeFarmUp, la location de matériels agricoles entre professionnels

WeFarmUp Location Prestation Colvest [Comment ça marche ?](#) [Se connecter / S'inscrire](#) [DEVENIR AMBASSADEUR](#) [DÉPOSEZ VOS ANNONCES](#)

LES SERVICES DE **WeFarmUp**

3 services de mise en relation pour réduire vos coûts de mécanisation



Location

JE LOUE UN MATÉRIEL

Louez un matériel agricole au TOP quand vous en avez besoin ! Plus de 8 000 matériels disponibles à la location près de chez vous : réservez en quelques clics votre matériel et travaillez en toute sérénité avec l'assurance GROUPAMA incluse !



Prestation

JE COMMANDE UNE PRESTATION

Réalisez vos travaux avec du matériel performant et un chauffeur au TOP ! Plus de 500 prestataires proposent leurs matériels : la prestation est la manière la plus efficace pour réduire ses coûts de mécanisation ! Tous nos prestataires sont certifiés.



Colvest

JE VEUX INVESTIR

Divisez par 2 votre projet d'investissement en rencontrant un agriculteur qui a le même projet que vous ! Plus de 40 projets d'investissement vous attendent : matériels agricoles, ressources humaines, infrastructures, etc.

GAGNEZ DU TEMPS, ON S'OCCUPE DE TOUT

Le collaboratif en agriculture



Jean-Marc, 26 ans

Samuel, 38 ans

Alain, 53 ans

Samuel, 49 ans

Cyrille, 45 ans

... grâce au numérique c'est...








Source : entrepreneursdz.com

... le #Cofarming !


#COFARMING

Observatoire des plateformes créant des liens entre agriculteurs | Observatory of platforms creating links between farmers

Data	Resource	Farming equipment
   	     	              
		    

Vous n'êtes pas sur cet observatoire ? / You should be on this mapping ? Contact us : contact@cofarming.info

Concurrence avec les organismes professionnels agricoles ?

Réseau ≠ Groupe

Machinisme : la copropriété réponds à un autre enjeu

Les coopératives structurent des filières *Vs* le #Cofarming agit sur la compétitivité prix

Coopétition : Alberta +50% blé tendre → pas d'impact si baisse en Russie.
Quel impact d'une hausse de 10% mutualisée sur un territoire ?

CETA : + 110 € /ha (soit environ 40 \$/a) → #Cofarming en facilitateur !



Echangeparcelle, l'échange de parcelles entre agriculteurs



COMMENT ÇA MARCHE ?

Un constat simple : une parcelle éloignée vous coûte de l'argent.

ExchangeParcelle vous permet d'échanger vos parcelles éloignées avec des agriculteurs intéressés. C'est l'échange responsable.



1/ Je crée mon annonce

Je positionne sur une carte l'emplacement de mon exploitation ainsi que la parcelle que je souhaite échanger.



2/ ExchangeParcelle analyse les données

ExchangeParcelle travaille pour vous et trouve les agriculteurs prêts à échanger vos parcelles en tenant compte de vos critères.



3/ Je reçois par mail des propositions d'échanges

J'obtiens les informations sur la ou les parcelle(s) et les coordonnées de l'agriculteur.



4/ Je finalise l'échange de parcelles

Je prends contact directement avec l'agriculteur pour finaliser l'échange de parcelles.



 **linkinfarm**

Trouvez un prestataire !

linkinfarm Je recherche un prestataire Je propose une prestation S'identifier

Trouvez un prestataire agricole facilement et rapidement

Je recherche un prestataire

linkinfarm comment ça marche ?

Un accompagnement tout au long de la démarche

Des prestataires au meilleur rapport qualité / prix

Une solution de paiement et de financement sécurisée

Mise en oeuvre du chantier facilitée

BASF
We create chemistry

Companion

Companion : le réseau de surveillance de cultures partagé

L'application Aperçu **Au quotidien** Données Avis

▶ 🍏

Conçu avec des agriculteurs grandes cultures et des viticulteurs




- 1 Observez**
Companion vous aide dans l'observation de vos cultures et dans la reconnaissance des maladies et des ravageurs grâce à des fiches pédagogiques.
- 2 Partagez**
Grâce à Companion, partagez vos observations en temps réel et en image afin de prévenir les agriculteurs à proximité.
- 3 Anticipez**
Grâce à la vigilance des autres observateurs, prenez la meilleure décision pour la protection de vos cultures.

 Télécharger sur iOS
 Télécharger sur Android



AGRI ECHANGE

Echangeons des travaux sans sortie de trésorerie



Place de marché de fourrages et de paille entre
agriculteurs



Mission : la solution main d'œuvre dédiée au monde
agricole



Marie
Viticultrice

« Je recherche quelqu'un pour la taille, si possible adepte du bio. »

Créer une mission



Jean
Employé viticole

« Je pratique la taille depuis des années, j'ai du matériel si besoin. »

Se rendre disponible



Trouvez des collaborateurs de confiance

Choisissez vos collaborateurs en fonction des appréciations des autres membres.

Après la mission, évaluez votre collaboration pour en faire profiter la communauté.



<https://mission.wizi.farm>



Farm LEAP

L'INTELLIGENCE COLLECTIVE AU SERVICE DES AGRICULTEURS

Le CETA numérique pour améliorer la performance individuelle et collective





CETA numérique

Créez et rejoignez des groupes de travail et d'échange. Prenez le chemin de **l'intelligence collective**.



Un outil de comparaison anonyme

Comparez vos performances avec les autres utilisateurs en tout anonymat.



Bilans et analyses de performances

Identifiez vos **marges de progrès** sur toute votre chaîne de production.



Compatible avec votre gestion parcellaire

Créez ou importez vos parcelles, et profitez d'un outil qui valorise vos informations parcellaires.

...et bien plus encore !

[Voir toutes les fonctionnalités](#)

Concurrence avec les organismes professionnels agricoles ?

Réseau ≠ Groupe

Machinisme : la copropriété réponds à un autre enjeu

Les coopératives structurent des filières **vs** le #Cofarming agit sur la compétitivité prix

Coopétition : Alberta +50% blé tendre → pas d'impact si baisse en Russie. Quel impact d'une hausse de 10% mutualisée sur un territoire ?

CETA : + 110 € /ha (soit environ 40 \$/a) → #Cofarming en facilitateur !



Merci de votre écoute !