



Le RAP
 RÉSEAU D'AVERTISSEMENTS PHYTOSANITAIRES
 Leader en gestion intégrée
 des ennemis des cultures



AVERTISSEMENT | CULTURES MARAÎCHÈRES EN SERRE



N° 11, 13 août 2018

État de la situation des cultures maraîchères en serre (semaine 32)

- **À surveiller :**
 - **Concombre** : soyez vigilant envers le puceron du melon; tétranyques et thrips, qui causent des dommages importants chaque année.
 - **Poivron et aubergine** : punaise terne difficile à contrôler.
 - **Tomate** : blanc (*oidium*) sous contrôle (voir les avertissements N° 1 et N° 5), mais *Botrytis* de tige en augmentation (voir les avertissements N° 1 et N° 6) de même que les désordres physiologiques sur fruits comme les fendillements, le collet vert et la pourriture apicale.
- **La radiation solaire pour les semaines 31, 32, 33, 34 et 35.**
- **Nouvelle homologation : PHOSTROL** (phosphites monobasique et dibasique de sodium, de potassium et d'ammonium) pour contrôler le mildiou (basilic, laitue et concombre), *Pythium* et *Phytophthora* spp. (tomate, poivron, aubergine, concombre et fraise). Aucun délai d'attente avant la récolte. *Pour plus de détails sur l'utilisation de ce produit, veuillez consulter l'étiquette.*

Codes d'alerte (importance et répartition au Québec) :

- 
1 Prévention :
À surveiller
- 
2 Détection ou
Progression
- 
3 Situation à risque :
Présent à plusieurs endroits

PROBLÉMATIQUES	OBSERVATIONS
Concombre	
<div style="display: flex; align-items: center;"> <div style="margin-right: 10px;">  </div> <div> <p>Puceron du melon</p>  <p style="font-size: small;">Pucerons du melon sur concombre (<i>Aphis gossypii</i>) Facilement reconnaissable par son corps rond et ses cornicules noirs bien visibles sur les formes vertes</p> </div> </div>	<p>Ne vous laissez pas surprendre par le puceron du melon (<i>Aphis gossypii</i>). Soyez vigilant. Dès les tout premiers foyers, vous devez intervenir puisque sa dispersion est par la suite très rapide et parfois destructrice.</p> <ul style="list-style-type: none"> • Traitements recommandés sur foyers : savons, huiles, TROUNCE (savon + pyréthrine) ou aphicides compatibles avec la lutte biologique comme BELEAF (flonicamide) ou ENDEAVOR (pymétozine), en 'drench' de préférence.

PROBLÉMATIQUES

OBSERVATIONS

Concombre (suite)

1 Puceron du melon (suite)

4 momies de pucerons hyperparasitées et 1 momie saine d'*Aphidius*



- **Lutte biologique** : en prévention ou dès la détection, introduire *Aphidius* près des premiers foyers et après un traitement localisé si les populations semblent élevées, parce que la chaleur les favorise. A ce stade-ci de l'année, éviter de conserver des plantes réservoirs d'*Aphidius* en raison des hyperparasites qui tuent les *Aphidius* et que vous attirerez comme des guêpes avec du miel. *Aphidoletes* est également un bon allié à établir. Autrement, les coccinelles nettoient les sites sans toutefois s'occuper des pucerons isolés, qui repartent de nouvelles colonies. Assurez-vous que vos *Aphidius* sont actifs avec la présence de momies de pucerons non hyperparasitées (contour du trou d'émergence bien rond).

Pour plus d'information, consultez [l'avertissement N° 5](#) du 19 avril 2018.

3 Tétranyques

- **Lutte biologique** : poursuivre les introductions de *P. persimilis* sur foyers et de *N. californicus* qui restent toujours les valeurs sûres d'un contrôle réussi.

Pour des informations supplémentaires, consultez [l'avertissement N° 3](#) du 22 mai 2018.

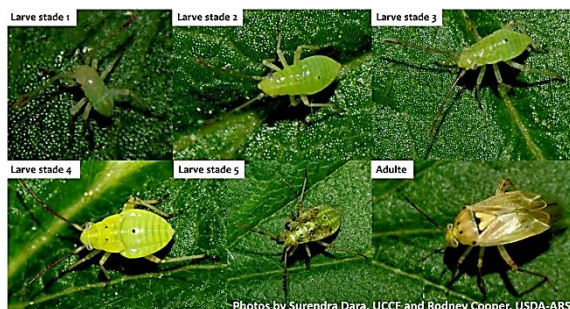
2 Thrips

- **Lutte biologique** : mis à part *A. swirskii* (vrac pour une action plus rapide ou sachet pour une longue durée), largement utilisé parce qu'il performe bien durant l'été, *N. cucumeris* et *Orius* complètent bien l'équipe au travail.

Pour plus de détails, consultez [l'avertissement N° 3](#) du 22 mai 2018.

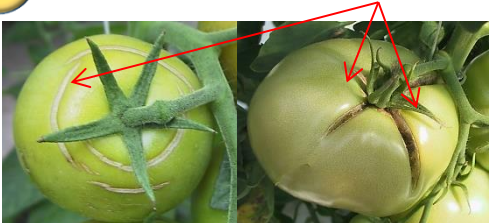
Poivron et aubergine

2 Punaise terne



Difficile de contrôler la punaise terne, d'autant plus qu'elle met en péril le programme de lutte biologique souvent bien établi à cette période dans le poivron, comme dans l'aubergine.

- **Lutte physique** : moustiquaire.
- **Lutte biologique**: il n'y a actuellement aucun agent de lutte apte à contrôler la punaise terne en serre. Il est vrai qu'*Orius* tout comme *Dicyphus* peuvent jouer un rôle, mais ce dernier est très secondaire dans la réduction des populations, du moins selon les observations réalisées en serre.
- **Lutte chimique** : **BELEAF** (flonicamide), **RIMON** (novaluron).
- **Bio-insecticide** : **BIOCERES** (*Beauveria bassiana*, souche **ANT-03**) de la compagnie québécoise Anatis BioProtection et homologué également contre d'autres ravageurs sur le poivron, contient une souche de *Beauveria* qui a été justement isolée d'une punaise terne au Québec. En l'utilisant contre les pucerons, les thrips ou les aleurodes, il peut réduire la population de punaises significativement, sauf qu'il affecte aussi les autres punaises bénéfiques comme *Orius*. Vous devez aussi l'appliquer correctement et vérifier la compatibilité en mélange au besoin.

PROBLÉMATIQUES		OBSERVATIONS
Tomate		
2	Fendillements 	Pour plus d'information sur ce désordre physiologique et les bonnes pratiques préventives, consultez la fiche technique sur les fendillements.
2	Collet vert ou jaune	Consultez la fiche technique sur le collet vert pour avoir plus de détails sur ce désordre physiologique et les mesures préventives.
2	Pourriture apicale (carence en calcium)	Vous trouverez plus d'information sur ce désordre physiologique et les mesures préventives et correctives dans la fiche technique sur la pourriture apicale.

La radiation solaire hebdomadaire* pour les semaines 31 (30 juillet-5 août), 32 (6-12 août), 33 (13-19 août), 34 (20-26 août) et 35 (27 août-2 septembre)

				Radiation solaire hebdomadaire (joules/cm ²)				
				Semaines				
Région	Station	Latitude	Longitude	31 ^m	32 ^e	33 ^e	34 ⁿ	35 ⁿ
Abitibi-Témiscamingue	Rouyn A	48,20971	-78,82886	14450	13810	13470	11170	11250
Bas-Saint-Laurent	Lennoxville	45,36810	-71,82310	14300	12690	12920	11780	11040
Capitale-Nationale	Charlevoix	47,28420	-70,63720	12500	12490	12030	11430	10710
Centre-du-Québec	Saint-Germain-de-Grantham	45,82530	-72,53700	14000	12760	12630	12110	11250
Chaudière-Appalaches	Saint-Bernard	46,49744	-71,18587	14840	11710	12760	12180	11250
Côte-Nord	Baie-Comeau RCS	49,13500	-68,20240	13350	10140	11650	10490	9490
Estrie	Sherbrooke	45,43310	-71,68310	14210	12750	12930	11820	11040
Lanaudière	L'Assomption	45,81610	-73,43310	13140	13040	13060	12200	11320
Laurentides	Mirabel	45,66610	-74,03310	12810	12550	13390	12300	11480
Laval	Laval	45,68785	-73,60703	13660	12720	12450	12180	11360
Mauricie	Trois-Rivières	46,35310	-72,51610	10890	10980	12230	11990	11820
Montérégie-Est	Granby	45,37280	-72,77390	12640	12360	12960	11670	10950
	Saint-Liboire	45,65175	-72,80172	12660	12920	12720	11680	10940
Montérégie-Ouest	Saint-Rémi	45,29444	-73,59288	12740	12480	12060	12010	11260
	Saint-Polycarpe	45,34228	-74,34045	13590	11970	12610	12250	11470
Montréal	Montréal int	45,46780	-73,74170	11250	11630	12410	12060	10960
Outaouais	Gatineau A	45,51670	-75,56670	14280	12550	13980	12230	12240
Saguenay-Lac-Saint-Jean	Saguenay	48,37630	-71,17293	13410	11730	12560	11610	10280

Rouge : Radiations solaires les plus élevées.

Bleu : Radiations solaires les plus faibles.

^m : Radiation solaire hebdomadaire **mesurée**.

^e : Radiation solaire hebdomadaire **estimée**.

ⁿ : Radiation solaire hebdomadaire **normale** de la saison.

* : Ces résultats ont été générés à l'aide des modules informatiques du logiciel CIPRA (Agriculture et Agroalimentaire Canada, Saint-Jean-sur-Richelieu, Québec).

Pour plus d'information

- [Affiche sur la lutte biologique en serre du CRAAQ](#)
- [Anatis Bioprotection](#)
- [Applied Bio-Nomics \(en anglais\)](#)
- [Bioline AgroSciences](#)
- [EPHYTIA – Biocontrol et Koppert](#)
- [Fongicides et biofongicides homologués en 2018 dans les cultures maraîchères et fruitières en serre](#)
- [Insecticides, bio-insecticides et acaricides homologués en 2018 dans les cultures maraîchères et fruitières en serre](#)
- [Plant Products \(Biobest\)](#)
- [Tableau de compatibilité des pesticides avec la lutte biologique](#)

Source des photos : Liette Lambert, agronome (sauf indications)

Cet avertissement a été rédigé par Liette Lambert et Mahmoud Ramadan, agronomes (MAPAQ). Pour des renseignements complémentaires, vous pouvez contacter [les avertisseurs du réseau Cultures maraîchères en serre ou le secrétariat du RAP](#). La reproduction de ce document ou de l'une de ses parties est autorisée à condition d'en mentionner la source. Toute utilisation à des fins commerciales ou publicitaires est cependant strictement interdite.