



Les
Producteurs
de lait
du Québec

Actualité laitière en matière de marchés, de prix et de commerce

**Symposium laitier Mauricie
14 décembre 2017**

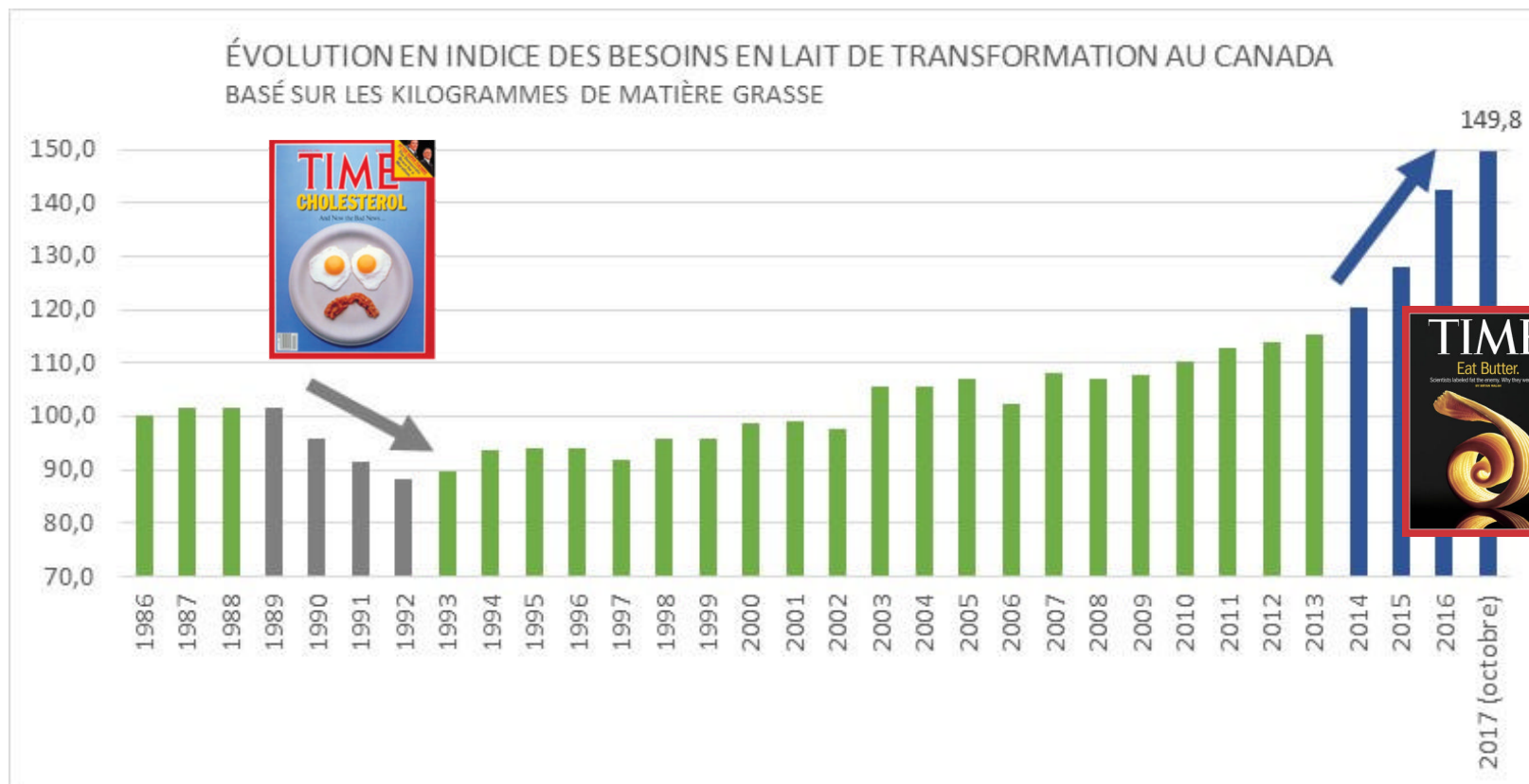


PRÉSENTATION

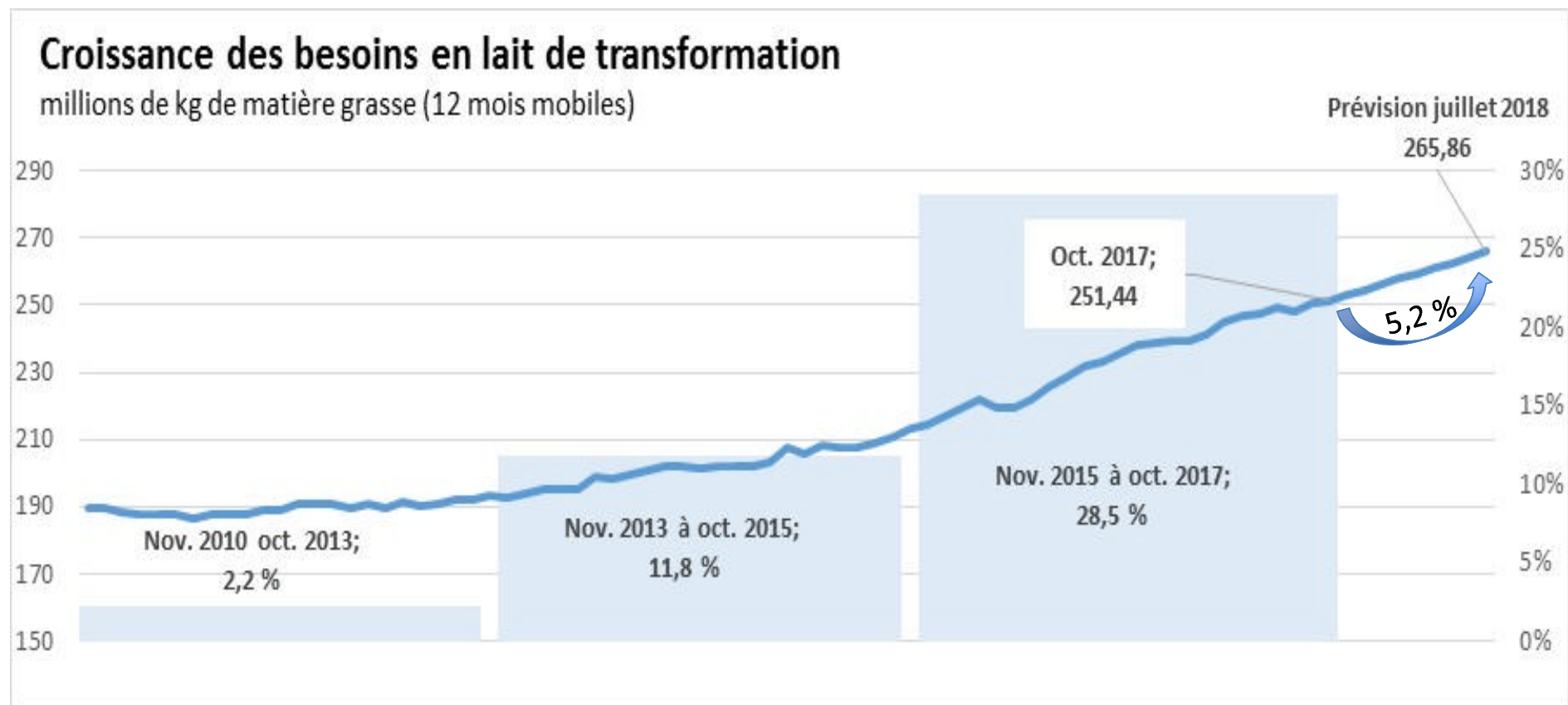
- ② **Évolution de la demande**
- ② **Évolution des prix**
- ② **Environnement mondial**
- ② **Perspectives sur les prix et les marchés**
- ② **Commerce international**



Un peu d'histoire sur les besoins pour la transformation



Croissance importante des marchés (lait de transformation)



Sur quels marchés sont vendus nos produits?

🌀 **Classes domestiques**

- **Ventes au détail (épicerie, dépanneur)**
- HRI (hôtels, restaurants, institutions [hôpitaux, écoles])
- Exportation (très faible proportion)

🌀 **Classes spéciales**

- Transformation secondaire (pizzas congelées, viennoiseries)

🌀 **Selon les produits, le poids dans chacun des segments varie**



Croissance du marché de détail au Canada

12 derniers mois	Octobre 2016	Octobre 2017
Lait de consommation	- 1,2 %	- 1,6 %
Crème	+ 4,2 %	+ 4,3 %
Yogourt total	+ 3,4 %	+ 1,3 %
Fromage total	+ 5,1 %	+ 3,8 %
Crème glacée	+ 3,1 %	- 2,2 %
Beurre	+ 2,5 %	+ 3,9 %

Comment se manifeste la croissance?

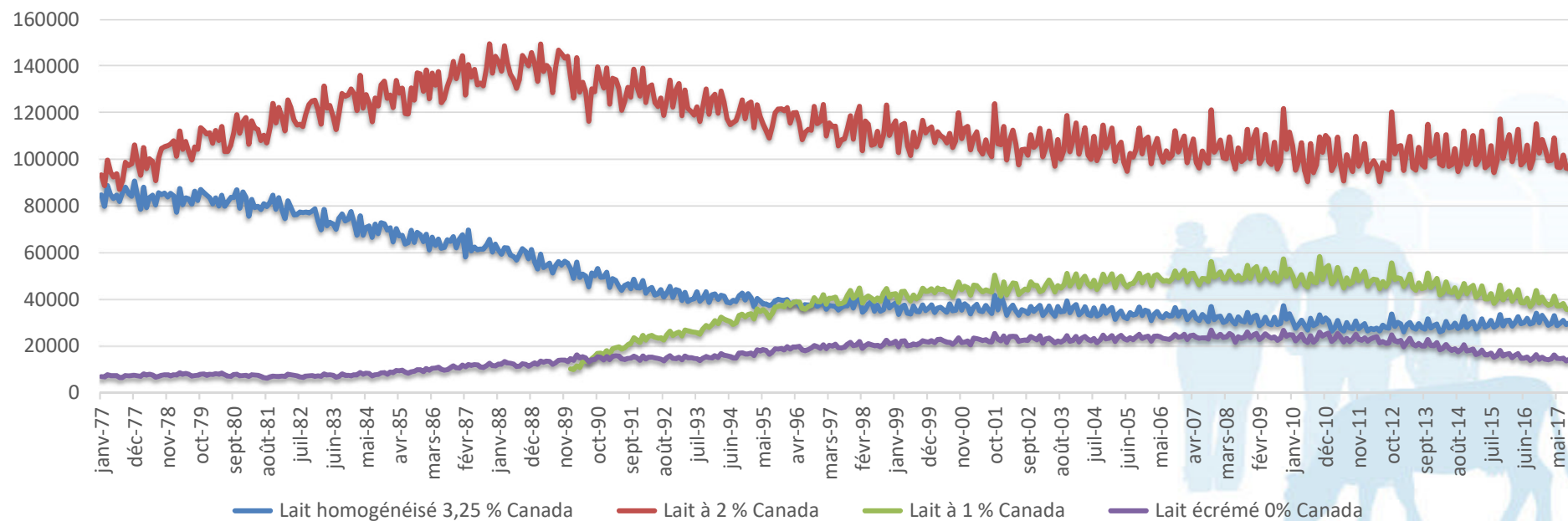
Croissance classe par classe

1. Classe 1a : lait à boire
2. Classe 1b : crème
3. Classe 2a : yogourt
4. Classe 2b : crème glacée
5. Classe 3 : fromages
6. Classe 4a : beurre



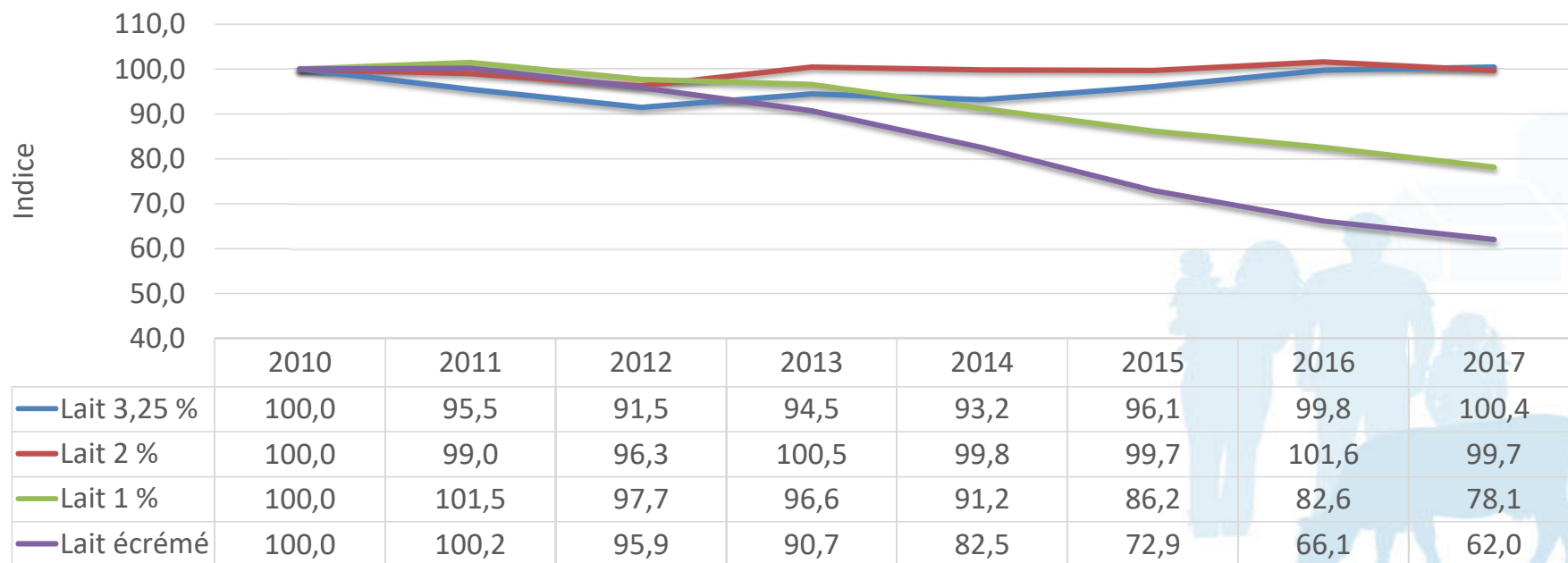
Évolution des différents segments de lait de consommation

Évolution des ventes mensuelles dans les différents segments de lait de consommation depuis janvier 1977



Classe 1a : le lait

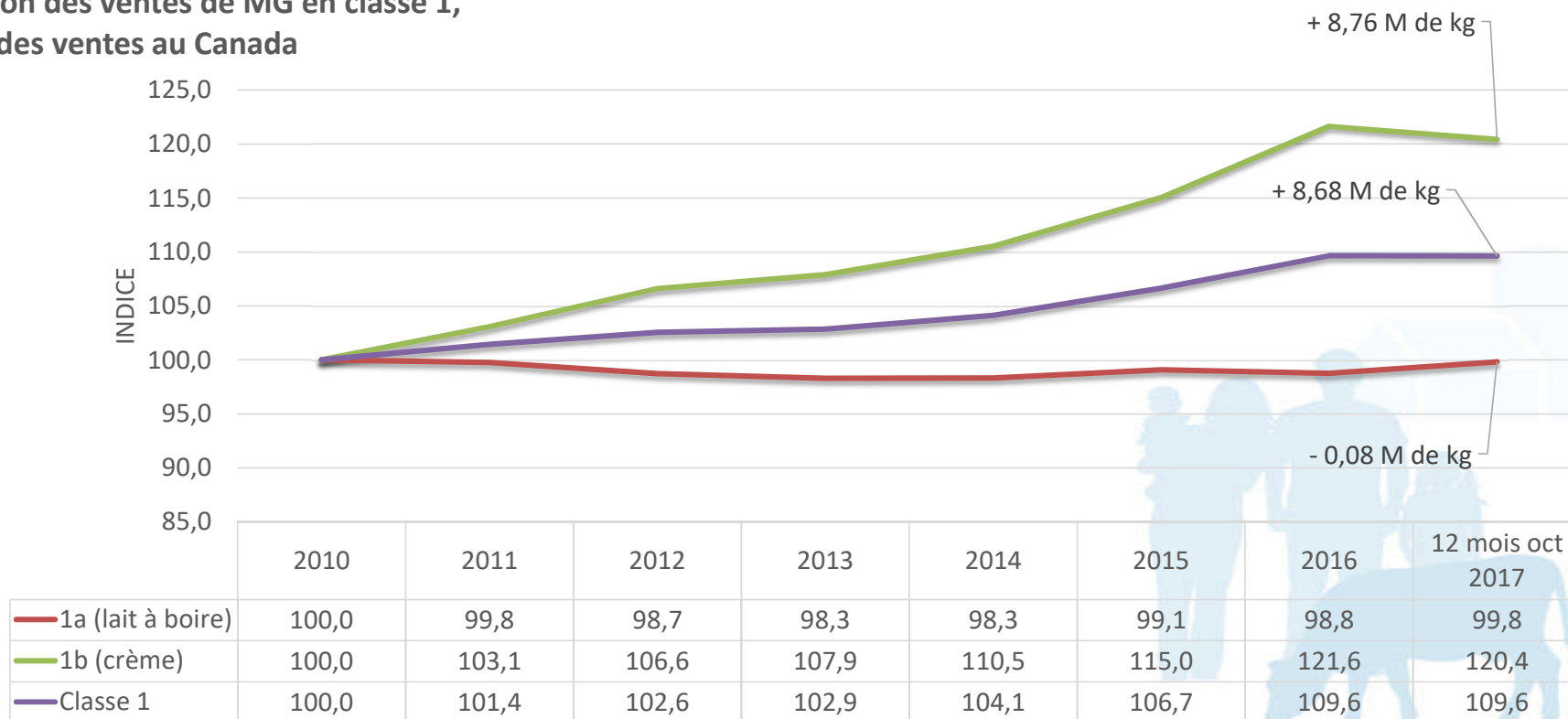
Évolution des segments de marché du lait de consommation au Canada
12 mois se terminant en septembre



Source : Statistique Canada, tableau 003-0012, ventes commerciales de lait et de crème au Canada

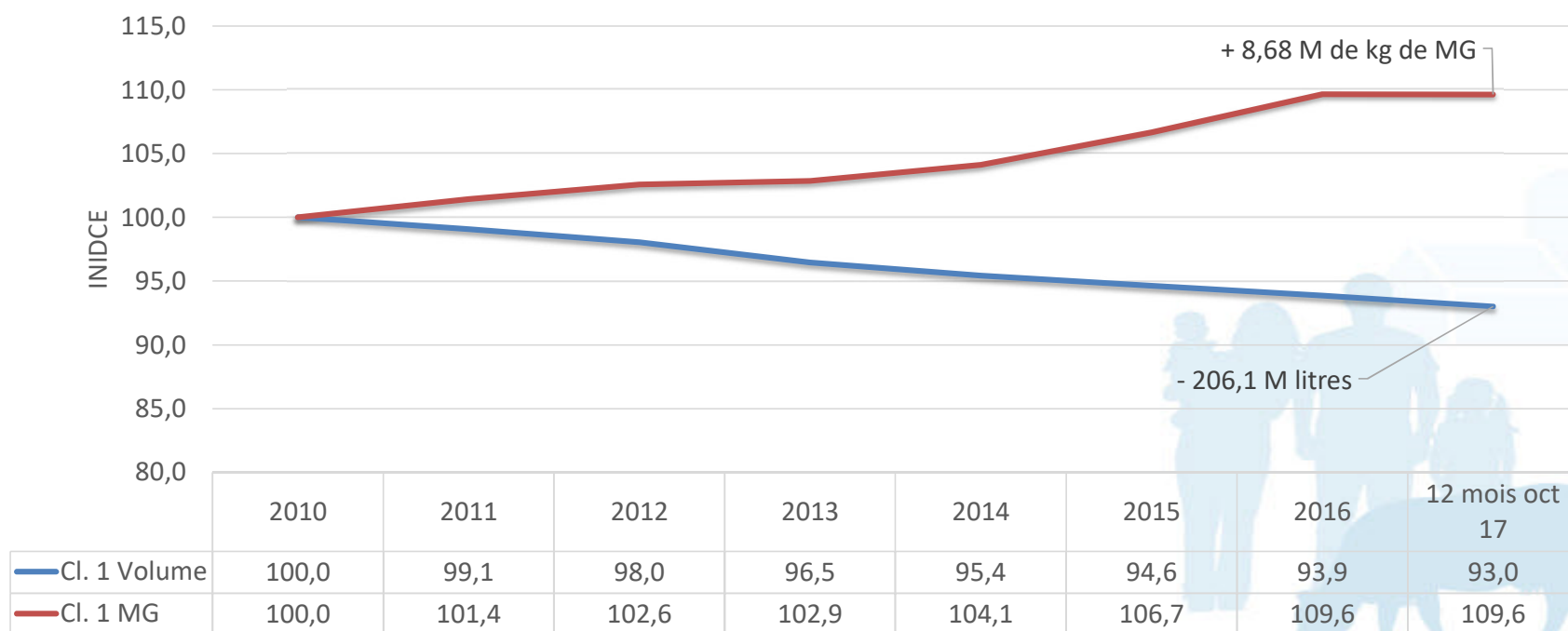
Classe 1 : lait de consommation (MG)

Évolution des ventes de MG en classe 1,
indice des ventes au Canada



Classe 1 : lait de consommation (MG, Volume)

Évolution des ventes de MG, SNG et en volume pour la classe 1, indice des ventes au Canada



Teneur du lait de nos ventes en classes 1a et 1b

	1a : lait % de MG	1b : crème % de MG	Classe 1 % de MG
2010	1,75 %	17,47 %	3,06 %
2011	1,76 %	17,60 %	3,13 %
2012	1,77 %	17,64 %	3,20 %
2013	1,80 %	17,73 %	3,26 %
2014	1,82 %	18,00 %	3,33 %
2015	1,86 %	17,92 %	3,45 %
2016	1,88 %	18,24 %	3,57 %
12 mois oct. 17	1,92 %	17,84 %	3,60 %

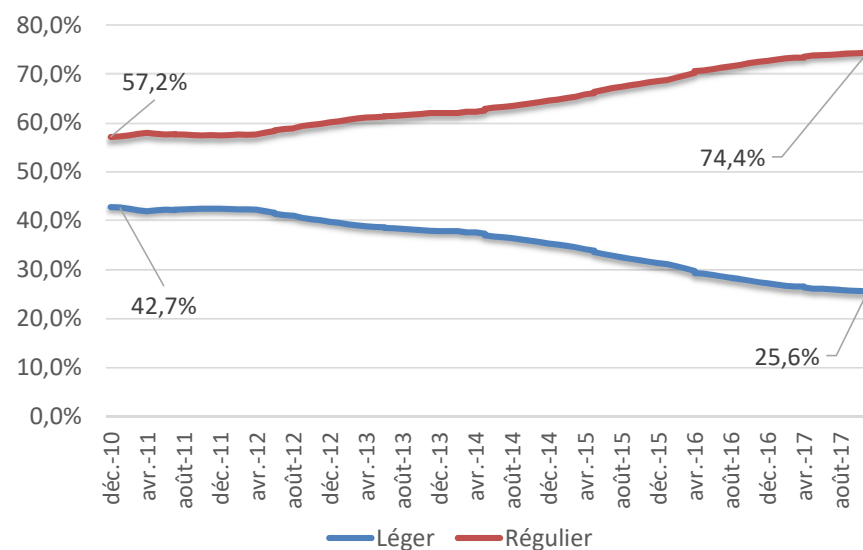
Baisse importante de l'écémage du lait
de consommation



+ 267 M de litres
requis pour faire du
beurre

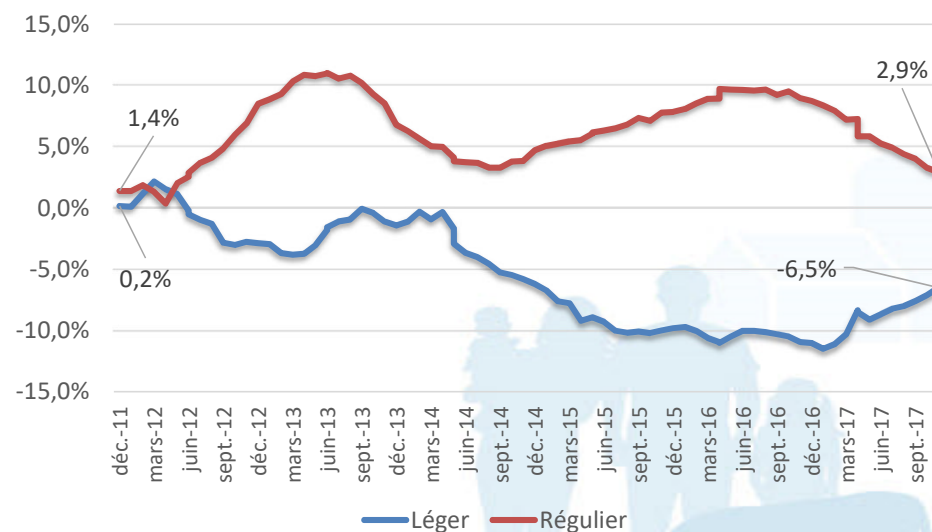
Le yogourt (au détail)

ÉVOLUTION DES PARTS DE MARCHÉ - YOGOURT



Augmentation des parts du yogourt régulier sur l'allégé

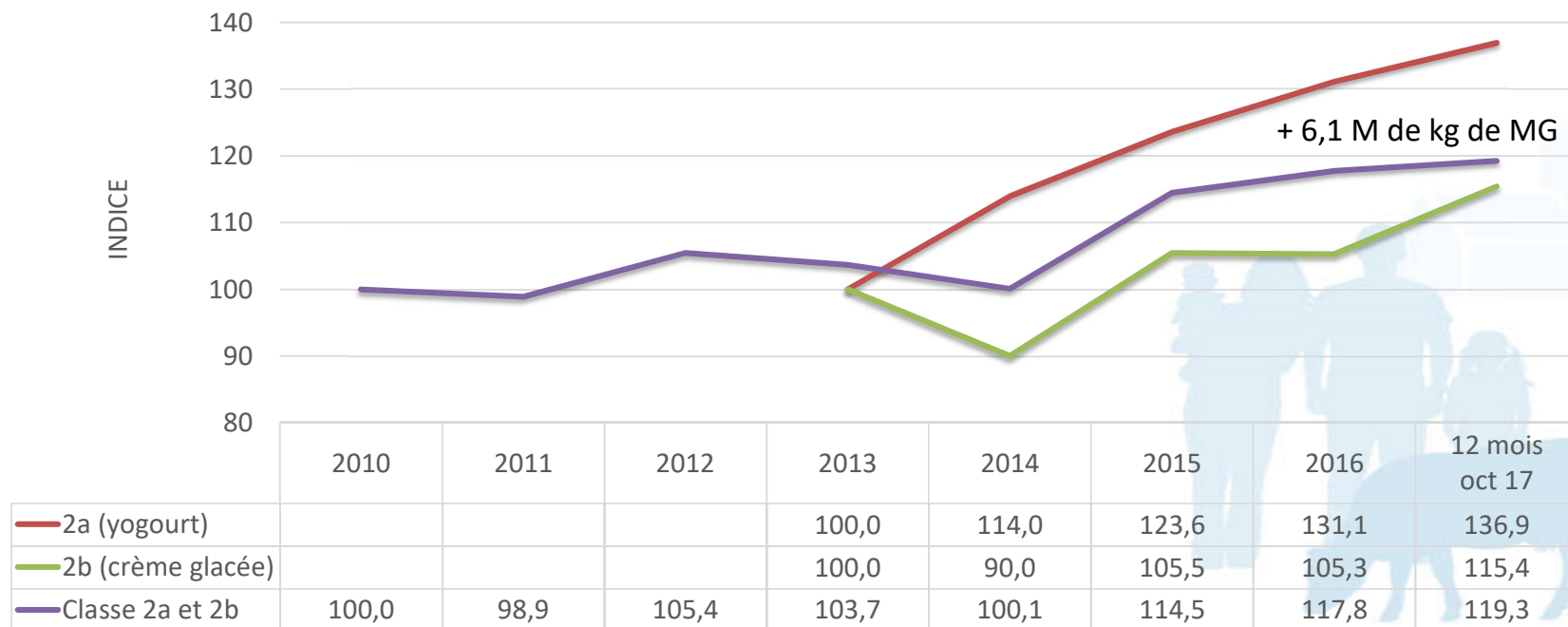
ÉVOLUTION DES VENTES AU DÉTAIL - YOGOURT



Yogourt régulier en croissance continue contrairement au yogourt allégé

Classe 2 : 2a (yogourt) et 2b (crème glacée)

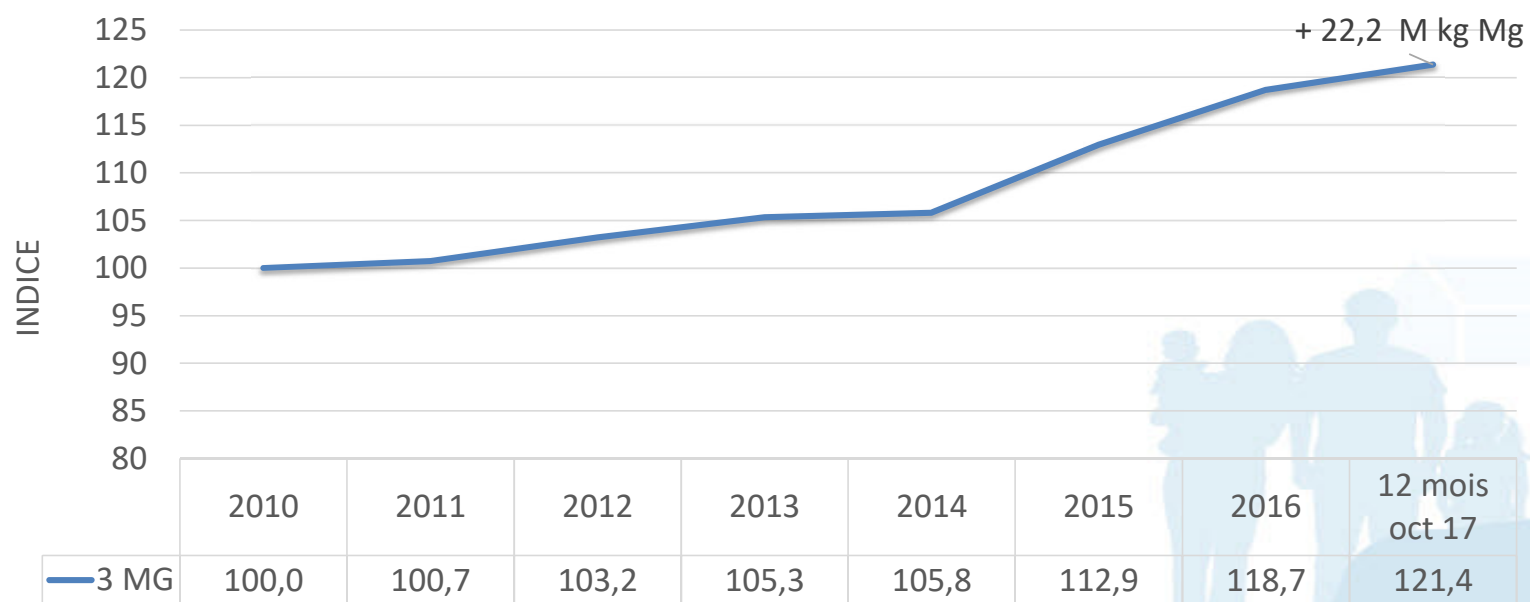
Évolution des ventes de MG en classes 2a et 2b Canada



Classe 3 : les fromages

Évolution des ventes en classe 3 (FROMAGES)

Canada



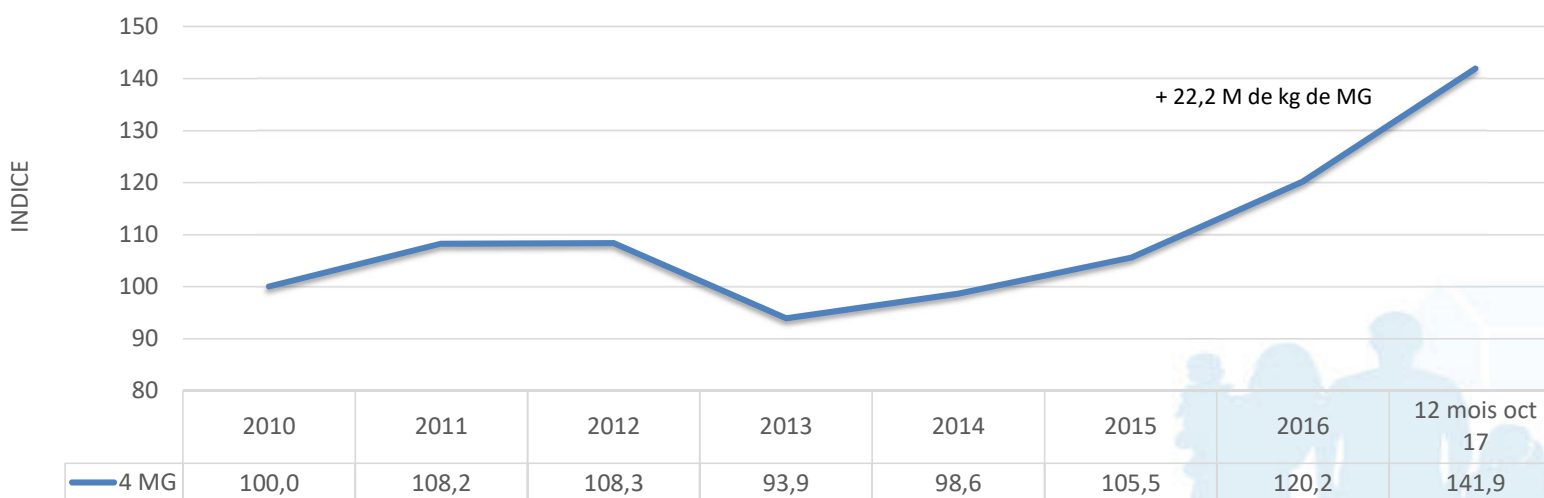
Fromage au détail, teneur en MG des produits

Croissance 12 mois (2017 vs 2016) selon la teneur en MG des fromages, marché de détail

	Fromage faible en gras	Fromage régulier
Mozzarella	-8,6 %	+ 6,0 %
Cheddar	- 5,2 %	+ 2,8 %
Fromage à la crème	- 8,0 %	+ 6,4 %
Fromage cottage	- 4,1 %	+ 10,5 %

Classe 4a : le beurre

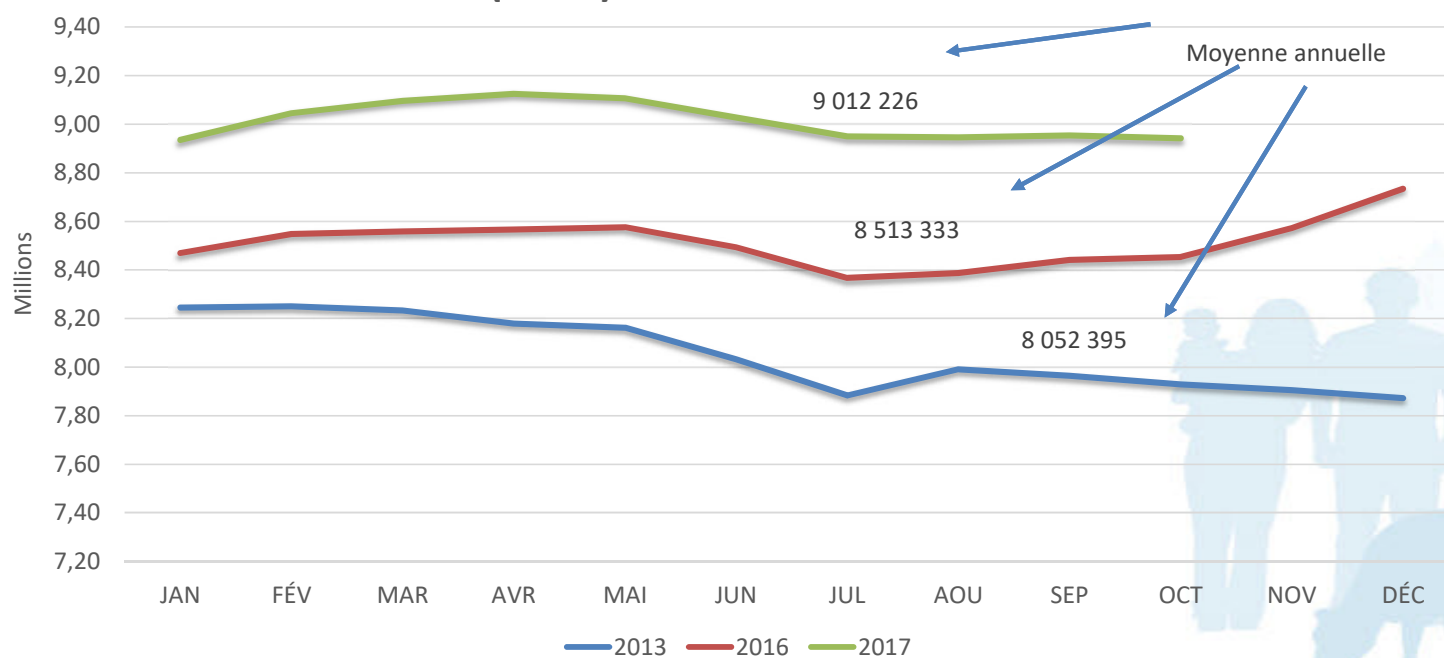
Évolution des ventes en classe 4a (beurre)
Canada



La classe 4a est la classe tampon de notre système. Ce marché est, à certains moments, approvisionné par les stocks ou des importations additionnelles et à d'autres moments, les ventes sont plus élevées pour reconstruire les stocks

État de la production

Évolution des livraisons journalières de lait au Québec (litres)



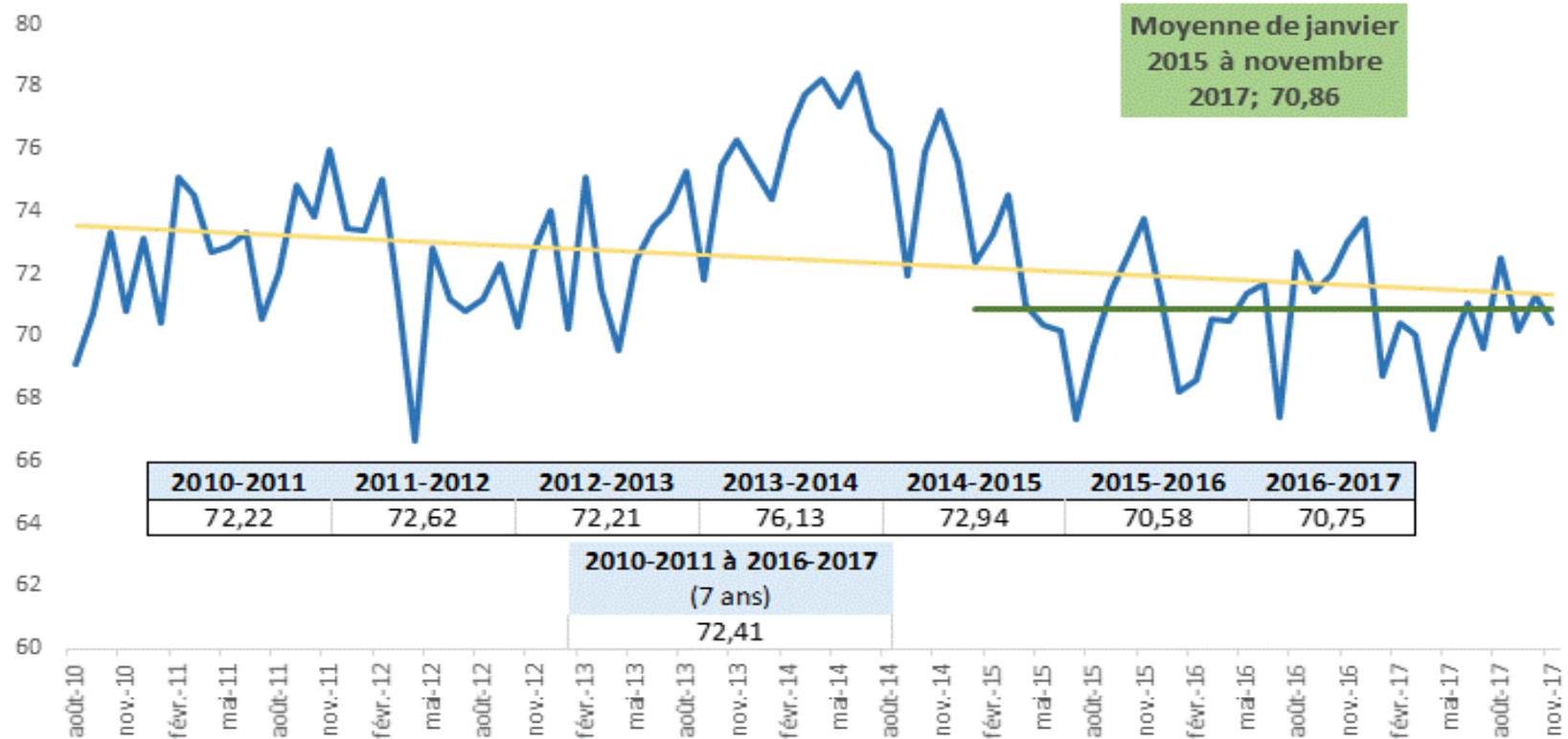
Croissance durable ou passagère?

- ⌚ **Les données nous indiquent que tous les segments de marché sont en croissance**
- ⌚ **Cette tendance n'est pas que canadienne**
- ⌚ **Les avancées de la science en nutrition humaine et les courants de consommation de la société peuvent sans doute expliquer une bonne part de cette situation**



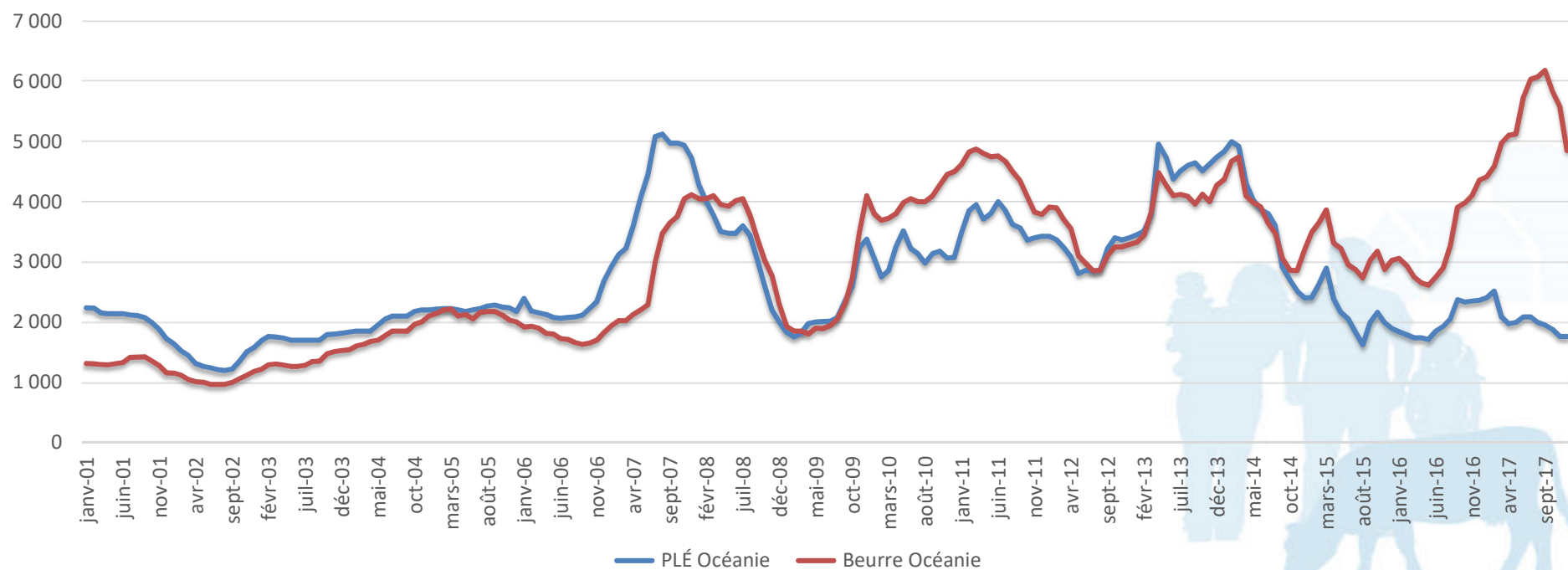
Évolution du prix à la ferme

Prix à la ferme (hl standard)
Août 2010 à novembre 2017



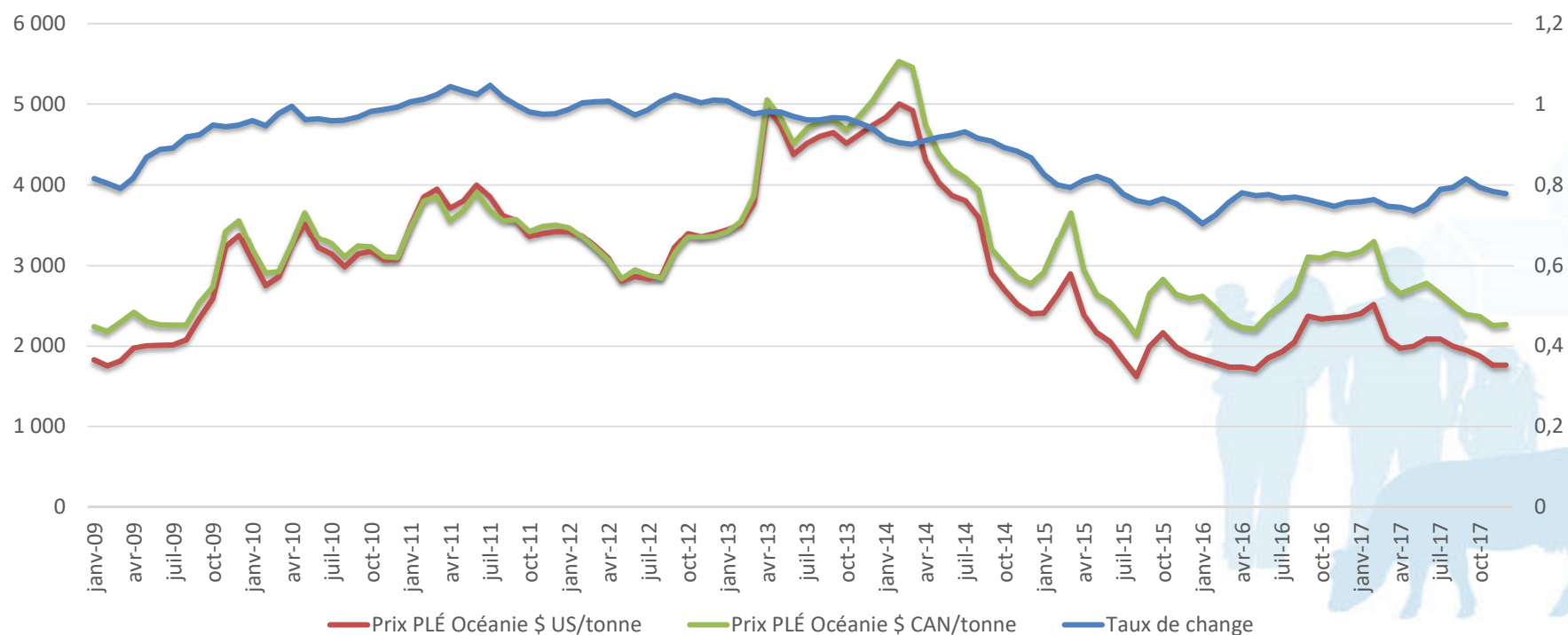
Écart historique entre le prix du beurre et de la PLÉ

Évolution du prix de la PLÉ et du beurre de l'Océanie en \$US



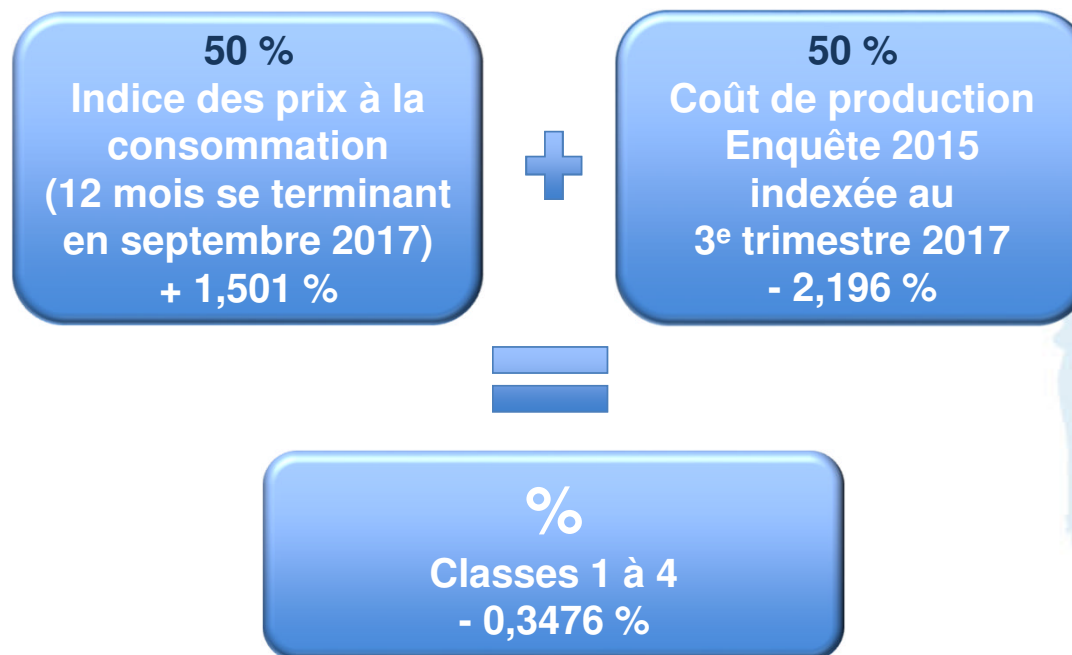
Le prix mondial et le taux de change influencent notre prix

Évolution du taux de change et du prix de la PLÉ



Formule d'indexation

🌀 Résultat formule d'indexation, application sur les classes 1 à 4 au 1^{er} février 2018



Perspectives en matière de prix

- ⌚ **Les ajustements des prix domestiques auront un faible impact à la baisse (estimé à -0,10 \$/hl)**
- ⌚ **L'essor des produits comme la crème et le beurre va continuer de faire croître le marché, mais aussi d'exercer une pression à la baisse sur le prix moyen**
- ⌚ **Les prix mondiaux de la PLÉ vont demeurer bas pour les prochains mois**
- ⌚ **Légère tendance haussière pour le taux de change**
- ⌚ **Dans ce contexte, le prix moyen va se maintenir à près de 70 \$/hl pour les prochains mois, tant que les prix mondiaux ne vont pas se raffermir**

Ententes commerciales

⌚ **AECG (Canada-Europe)**

- Début 21 septembre 2017
- 17 700 tonnes sur 6 ans (1,5 % de notre marché à terme)
- Effets pris en considération dans notre émission actuelle

⌚ **PTP-11 (PTP sans les États-Unis)**

- Impact estimé à 3,2 %
- Possibilité d'une entente

⌚ **ALENA**

- Plusieurs rondes de négociation avec possibilité d'une conclusion en mars 2018
- Les États-Unis ont des demandes déraisonnables et le gouvernement canadien maintient son appui à la GO





Les
Producteurs
de lait
du Québec

Période de questions

