

# COOP CARBONE

## *AGRO CARBONE*

DÉBLOQUER LE POTENTIEL DE RÉDUCTION DES  
ÉMISSIONS DE GES DANS LA FILIÈRE LAITIÈRE

Symposium bovins laitiers  
27 octobre 2016

## Présentation

1. La Coop Carbone
2. La démarche Agro Carbone
3. Le secteur agroalimentaire et la lutte aux changements climatiques
4. Les opportunités pour les fermes laitières québécoises

COOP CARBONE

# La Coop Carbone

**COOP** CARBONE

## Les partenaires



**COOP** CARBONE



## La Coop Carbone

- Lancement de la coopérative en 2014
- Mission de base : **Réduire les émissions de GES**
- Deux axes d'activités:
  1. **Marché du carbone**
    - Transactions et gestion de portefeuille
    - Fonds Carbone
  2. **Développement de projets**
    - Agroalimentaire (Agro Carbone)
    - Collectivités (énergie et transport)

**COOP**CARBONE

Agro carbone

**COOP**CARBONE

## Agro Carbone

Une structure d'accompagnement et d'agrégation pour le secteur agroalimentaire avec comme principal objectif **LA RÉDUCTION DES GES**

Via des projets collaboratifs structurants qui amélioreront la compétitivité des entreprises du secteur tout en améliorant leur image devant certaines parties prenantes

**COOP**CARBONE

## Les partenaires



MDDELCC

MAPAQ

MESI

MRC des Maskoutains

Producteurs de lait du Qc

Agropur

La Coop fédérée

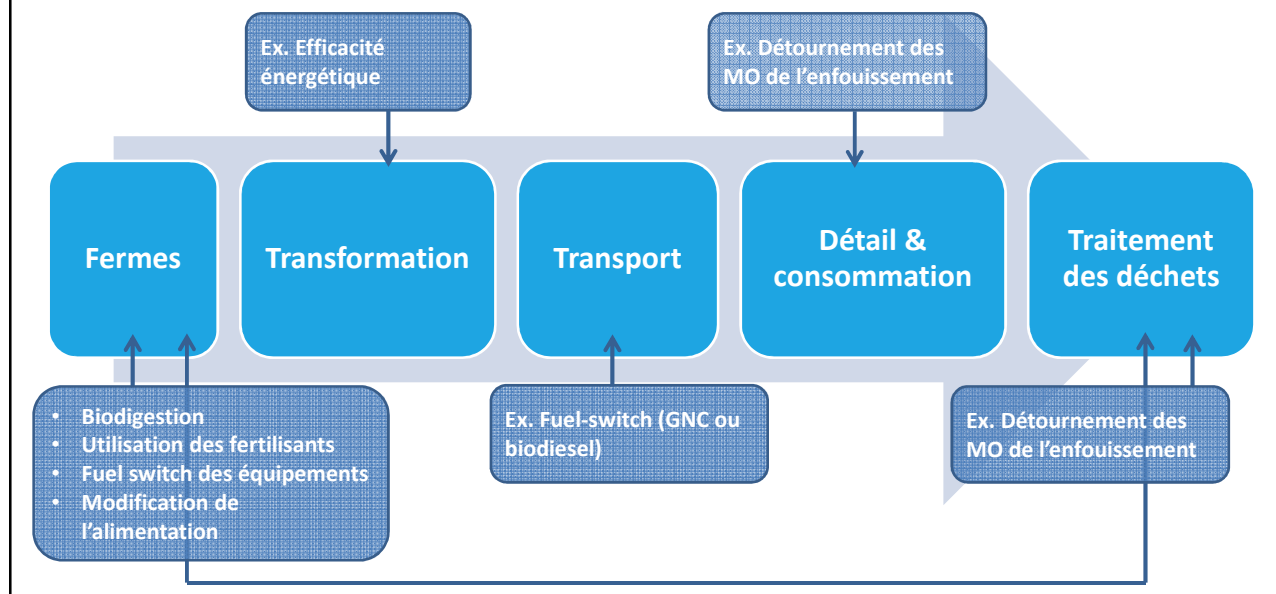
Gaz Métro

Fondaction

Desjardins

**COOP**CARBONE

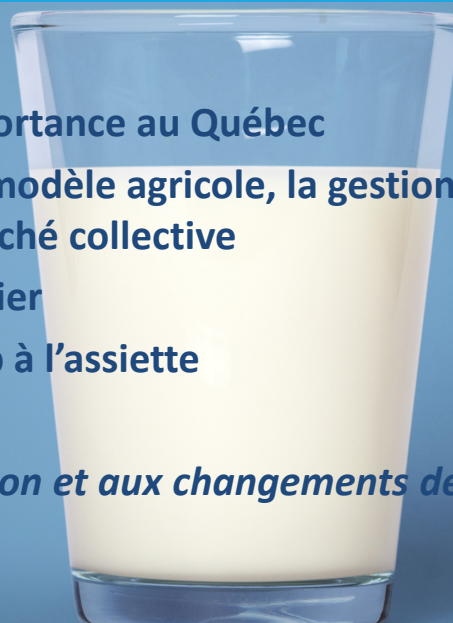
## La chaîne de valeur



## Le choix de la filière laitière

- 1<sup>er</sup> secteur agricole en importance au Québec
- Stabilité que procurent le modèle agricole, la gestion de l'offre et la mise en marché collective
- Dynamisme du secteur laitier
- Chaîne de valeur du champ à l'assiette

→ *Filière propice à l'innovation et aux changements des pratiques communes*



## Agro Carbone - résumé

### Volet 1 | Structure d'accompagnement standardisée pour la réalisation de projets individuels

- Diagnostic sectoriel
- Développer une compréhension des enjeux individuels
- Mettre à disposition différents outils de diagnostic, de mise en œuvre et de suivi

### Volet 2 | Montage de projets collaboratifs

- Identifier des enjeux transversaux
- Proposer des projets qui s'attaquent à ces barrières
- Engendrer des retombées bénéfiques à l'ensemble de la filière

## Des solutions adaptées aux barrières

Barrières	Solutions proposées
Manque d'expertise	Montage d'une structure d'accompagnement et d'agrégation: <i>Agro Carbone</i>
Coûts fixes élevés	
Règlementaires	Travail ad-hoc avec le gouvernement et les parties prenantes
Accès au financement	Montage d'un fonds d'investissement carbone, partenariats avec des institutions financières

Faible taille des projets

## La pertinence de l'approche collective

- Complémentarité des besoins, des ressources
- Économies d'échelle
- Interventions facilitées auprès du gouvernement
- Synergies
- Identification de nouvelles opportunités à valoriser, au bénéfice des entreprises de la filière et de la société

**COOP** CARBONE

L'agroalimentaire et la lutte  
aux changements  
climatiques

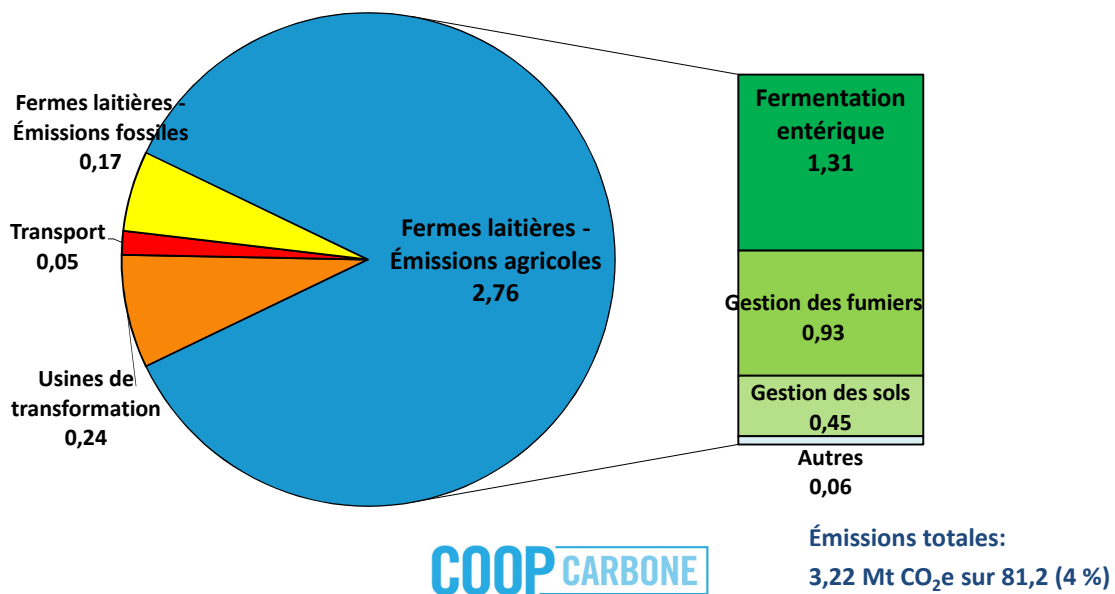
**COOP** CARBONE

## Les émissions de GES du secteur agroalimentaire

- 16% des émissions du Québec (agricole 9,2%)
- L'utilisation de l'énergie fossile a doublé depuis 1990 (Office de l'énergie)



## Émissions de la filière laitière (MtCO<sub>2</sub>éq./an)





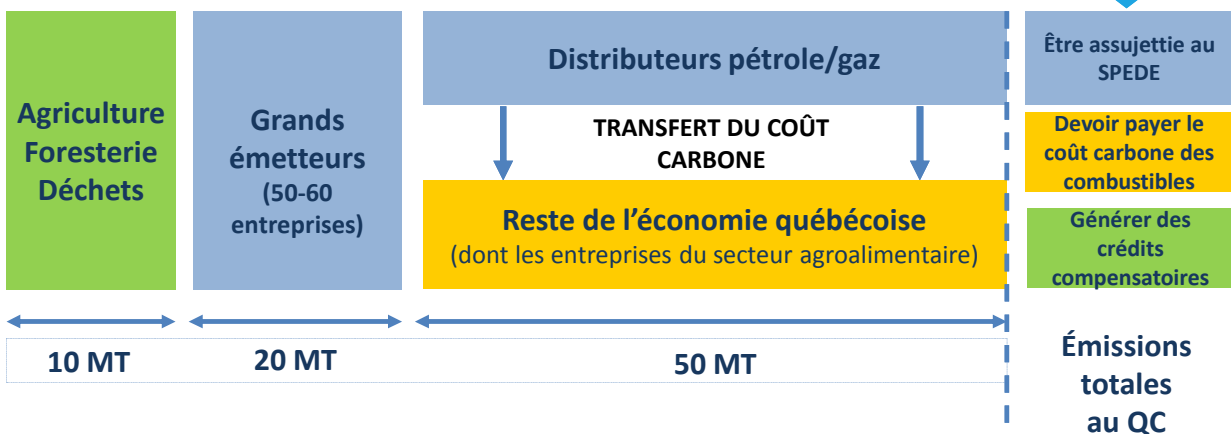
## Le marché du carbone

- Un instrument-clé de la lutte aux changements climatiques au Québec
- Principe derrière le marché :
  - Un émetteur assujéti au marché du carbone doit «couvrir» l'ensemble de ses émissions de GES par des droits d'émission, qu'il peut se procurer de diverses façons.
- Le marché crée une rareté en limitant les émissions
  - Ceci génère un «coût carbone» pour les entreprises assujéties.

**COOP**CARBONE

## Le marché du carbone

Selon les circonstances, une entreprise peut



**COOP**CARBONE

## Les défis

- Les entreprises doivent supporter le surcoût créé par le marché du carbone
- 75 à 100 M\$ par année
  - Transport
- Enjeu de compétitivité avec des territoires sans mécanismes de tarification du carbone
- Enjeu d'image

**COOP** CARBONE

## Opportunités pour les fermes laitières

**COOP** CARBONE

## Les opportunités

- Potentiel de réduction à plus faible coût que certaines mesures du PACC
- Nouvelles sources de revenus
- Améliorer les coûts de production ou la rentabilité globale

**COOP** CARBONE

## Potentiel de réduction des émissions

### **Biométhanisation**

- Réduction de près de 90 % des émissions de la fosse (Nature Québec, 2011)
- Vente de biogaz ou remplacement du propane à la ferme

### **Fermentation entérique**

- Sélection génétique, inhibiteurs de méthanogénèse
- Stratégies alimentaires et nutritionnelles
- Ajout de lin extrudé

**COOP** CARBONE

## L'exemple de l'addition de lin dans l'alimentation

100 vaches en lactation...

Source d'émission	Émissions	Potentiel réduction	Bénéfices pour le producteur	Contraintes
	Tonnes CO <sub>2</sub> eq. /an			
Fermentation entérique	371	37	<b>Profits</b> 29 000 \$/an (+0,80 \$/vache/jour)  <b>Crédits Carbone</b> 750 \$/an (2020: 20\$/tonne)	<ul style="list-style-type: none"><li>▪ Accès aux crédits carbone et coûts rattachés</li><li>▪ Coûts (audit, plan de projet, etc.)</li></ul>

## L'exemple de l'addition de lin dans l'alimentation

Les bénéfices pour le reste de la chaîne

- Ouverture d'un marché pour la graine de lin
- Un lait et des produits laitiers à plus haute teneur en Omega 3 et avec une plus faible empreinte carbone
- Une image plus verte pour l'ensemble de la filière

## Les opportunités, au-delà des chiffres...

- Apporter des gains environnementaux sur les fermes et au-delà
- Contribuer au développement de filières énergétiques locales et à l'autonomie énergétique des régions
- Raffermer l'image positive et dynamique de la production laitière auprès de la société
- Devenir leader de la lutte aux changements climatiques
- Développer et raffermir les relations dans la filière, qui pourraient mener à plusieurs autres initiatives

**COOP** CARBONE

## En terminant...

Agro Carbone est une plateforme collaborative et ouverte

**N'hésitez pas à nous contacter!**

**COOP** CARBONE