

AU MENU

Le bilan financier des fermes au Québec au 31 décembre 2015

Au Québec comme au Canada, la valeur moyenne des fermes¹ suit un mouvement à la hausse. Ce mouvement peut découler de facteurs tels que l'appréciation d'actifs comme les terres, l'acquisition de nouveaux actifs, la modernisation de l'équipement ainsi que la tendance historique à la consolidation des entreprises agricoles.

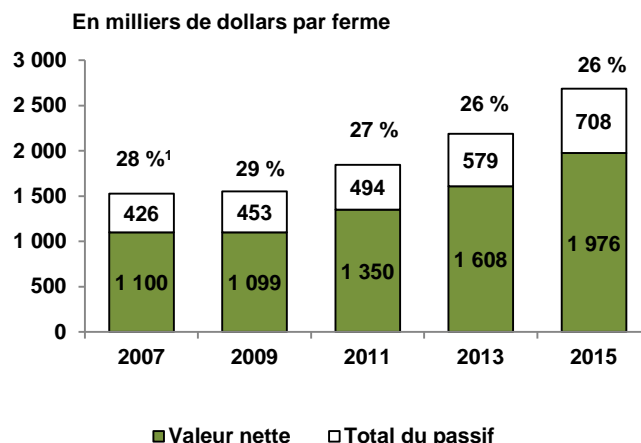
Ainsi, au Québec, l'actif moyen par ferme s'établissait à 2,7 M\$ au 31 décembre 2015. Bien qu'il ait augmenté de 500 000 \$ en deux ans, il demeure inférieur à celui qu'on observe ailleurs au pays, hormis dans les provinces de l'Atlantique. L'actif moyen des fermes au Québec est par ailleurs inférieur à la moyenne canadienne dans chacun des secteurs de production agricole.

L'actif moyen par ferme au Québec a augmenté encore en 2015, alors que le taux d'endettement est resté stable

L'actif moyen par ferme au Québec se chiffrait à 2 684 000 \$ au 31 décembre 2015, à sa valeur marchande. C'est ce qu'indiquent les résultats de l'« Enquête financière sur les fermes », réalisée par Statistique Canada. D'une fréquence bisannuelle et menée à l'échelle canadienne à l'aide d'un échantillon d'environ 10 000 fermes, cette enquête brosse le portrait financier des fermes affichant des revenus bruts de 25 000 dollars ou plus.

L'actif moyen a augmenté d'un demi-million de dollars au Québec comparativement à ce qu'il était au 31 décembre 2013, soit 2 187 000 \$. Durant cette période, le passif par ferme est passé de 579 000 \$ en 2013 à 708 000 \$ en 2015, de sorte que l'avoir net par ferme se situe désormais à 1 976 000 \$.

FIGURE 1. BILAN FINANCIER DES FERMES AU QUÉBEC



1. Taux d'endettement (%) : passif en proportion de l'actif.

Source : Statistique Canada, « Enquête financière sur les fermes », CANSIM, tableaux n^{os} 002-0071 et 002-0066; compilation par le ministère de l'Agriculture, des Pêcheries et de l'Alimentation (MAPAQ).

Exprimé par le passif en proportion de l'actif à sa valeur marchande, le taux d'endettement des fermes au Québec est demeuré stable, s'établissant à 26 % en 2015, soit tout comme en 2013.

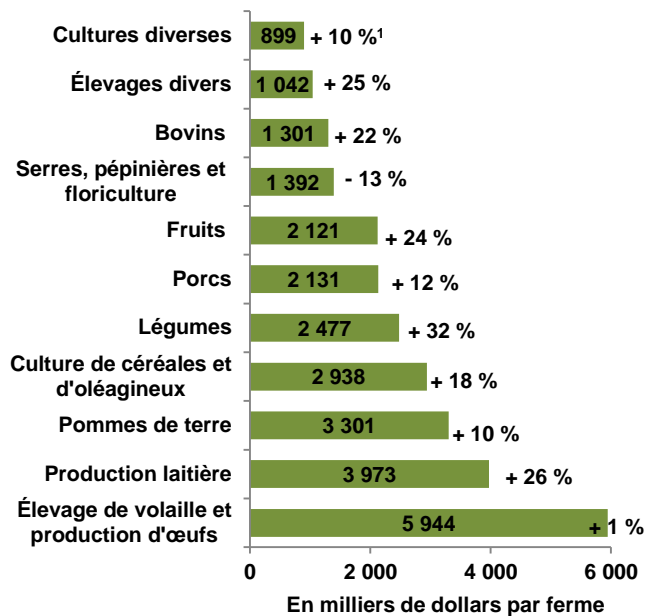
L'actif moyen par ferme varie de 0,9 M\$ à 5,9 M\$ selon le secteur de production au Québec

C'est dans les secteurs des cultures diverses et des élevages divers que l'actif moyen est le moins élevé au Québec, à savoir de l'ordre de 900 000 \$ à 1 M\$ par ferme. D'une certaine façon, il s'agit des secteurs où les coûts d'acquisition ou de démarrage seraient, en moyenne, les moins élevés. L'actif moyen n'est pas beaucoup plus élevé dans le secteur des bovins et dans celui des serres, des pépinières et de la floriculture, où il se chiffre autour de 1,3 à 1,4 M\$ par ferme.

C'est dans les secteurs soumis à la gestion de l'offre que la valeur des fermes est la plus élevée au Québec. En effet, l'actif atteint 5,9 M\$ par ferme dans le secteur de la volaille et des œufs, ainsi que 4,0 M\$ dans celui du lait.

¹ Par valeur moyenne, l'on entend l'actif exprimé à sa valeur marchande par ferme.

FIGURE 2. ACTIF MOYEN PAR FERME SELON LE SECTEUR DE PRODUCTION AU QUÉBEC, EN 2015



1. Variation par rapport à 2013.

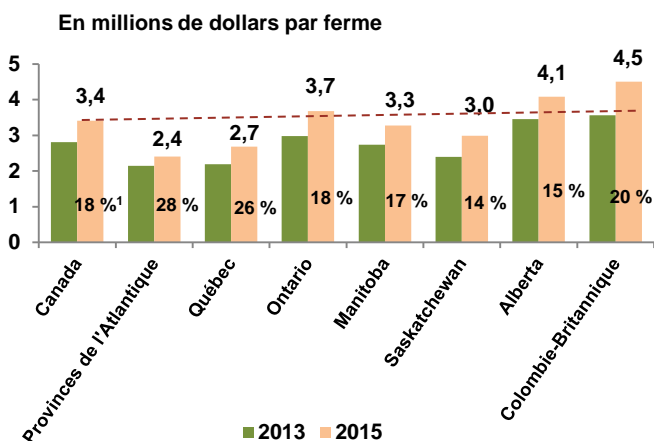
Source : Statistique Canada, « Enquête financière sur les fermes », CANSIM, tableau n° 002-0072 ; compilation par le MAPAQ.

À l'échelle canadienne, l'actif moyen par ferme est supérieur de plus de 700 000 \$ à la moyenne du Québec

L'actif moyen des fermes canadiennes se chiffrait à 3 413 000 \$ au 31 décembre 2015, soit 729 000 \$ de plus qu'au Québec. Exception faite des provinces de l'Atlantique, l'actif moyen par ferme est d'ailleurs plus élevé dans le reste du Canada qu'au Québec. Il s'établit notamment à 3,7 M\$ en Ontario.

C'est en Colombie-Britannique et en Alberta que l'actif des fermes est le plus élevé, soit respectivement 4,5 M\$ et 4,1 M\$. En particulier en Alberta, il s'élève à 10,7 M\$ en moyenne parmi les fermes spécialisées dans la production de pommes de terre, à 10,1 M\$ parmi les fermes laitières et à 9,8 M\$ dans le secteur de la volaille et des œufs. L'actif moyen atteint 11,8 M\$ dans les fermes laitières de la Colombie-Britannique.

FIGURE 3. ACTIF MOYEN DES FERMES AU CANADA, EN 2013 ET EN 2015



1. Taux d'endettement (%) : passif en proportion de l'actif.

Source : Statistique Canada, « Enquête financière sur les fermes », CANSIM, tableau n° 002-0071 ; compilation par le MAPAQ.



Pour plus de renseignements concernant le BioClips :
 Tél. : 418 380-2100, poste 3248
 Courriel : bioclips@mapaq.gouv.qc.ca
 Internet : www.mapaq.gouv.qc.ca

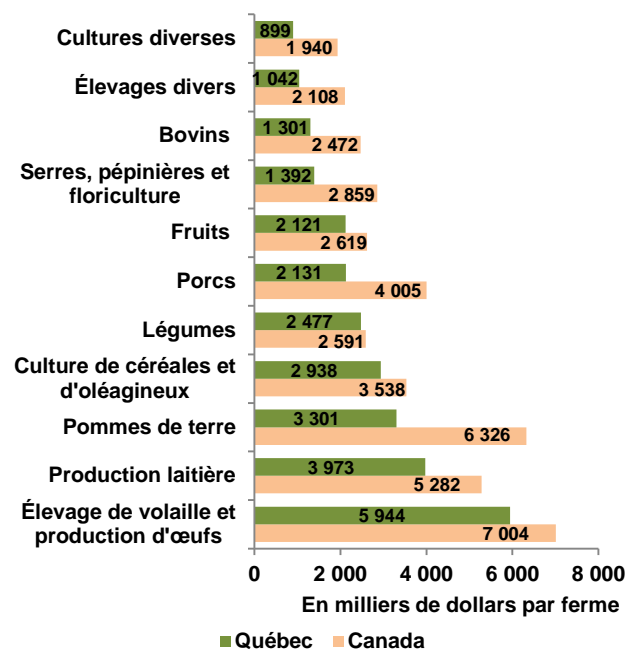
Exprimé par le passif en proportion de l'actif, le taux d'endettement des fermes canadiennes s'établit en moyenne à 18 %, comparativement à 26 % au Québec. C'est dans les provinces de l'Atlantique que le taux d'endettement est le plus élevé, soit 28 %. Il atteint également le plateau des 20 % en Colombie-Britannique.

En comparaison du Québec, l'actif moyen par ferme est plus élevé au Canada dans chacun des secteurs de production

Dans chacun des secteurs de production agricole, l'actif moyen par ferme à l'échelle canadienne est supérieur à celui que l'on observe au Québec. Il s'élève notamment à 7,0 M\$ dans le secteur de la volaille et des œufs et à 6,3 M\$ dans celui des pommes de terres. Les chiffres correspondants sont respectivement de 5,9 M\$ et de 3,3 M\$ au Québec. En outre, l'actif moyen des fermes laitières canadiennes est de 5,3 M\$, soit environ un tiers de plus que celui de 4,0 M\$ des fermes laitières du Québec.

Par ailleurs, l'actif moyen des fermes canadiennes est deux fois plus élevé ou presque que celui des fermes du Québec dans le secteur des serres, des pépinières et de la floriculture, dans celui du porc et dans celui des bovins. C'est dans le secteur des légumes que l'actif moyen par ferme au Québec s'approche le plus de la moyenne canadienne, soit 2,5 M\$ comparativement à 2,6 M\$.

Figure 4. Actif moyen par ferme selon le secteur de production au Québec et au Canada, en 2015



Source : Statistique Canada, « Enquête financière sur les fermes », CANSIM, tableau n° 002-0072 ; compilation par le MAPAQ.