

Vivre vieilles et en santé, comment relever ce défi ?



Steve Adam, agr.
R&D Valacta

Symposium laitier des Laurentides
27 janvier 2016



Plan

Facteurs affectant la survie

- 1- Vache en transition
 - 2- Vaches en lactation
-



Longévité

Âge réel moyen au Québec ?

4,5 ans

Valacta, juin 2015

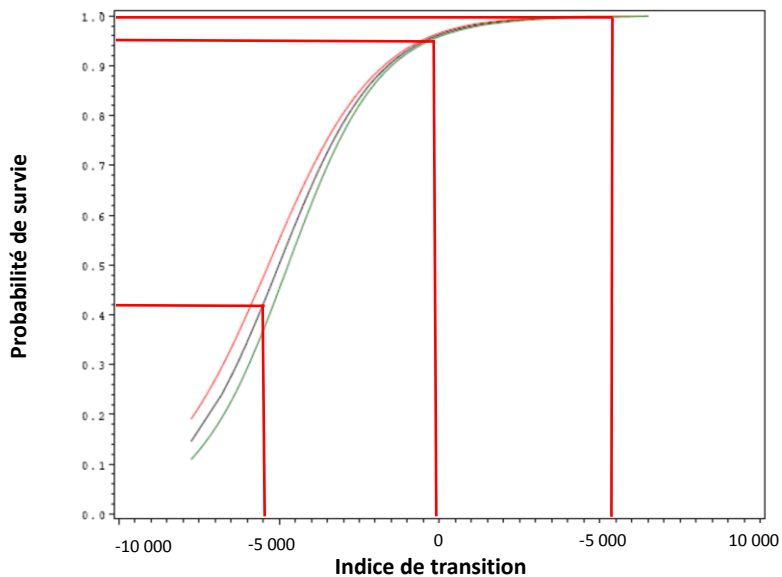


Indice de transition^{MD}

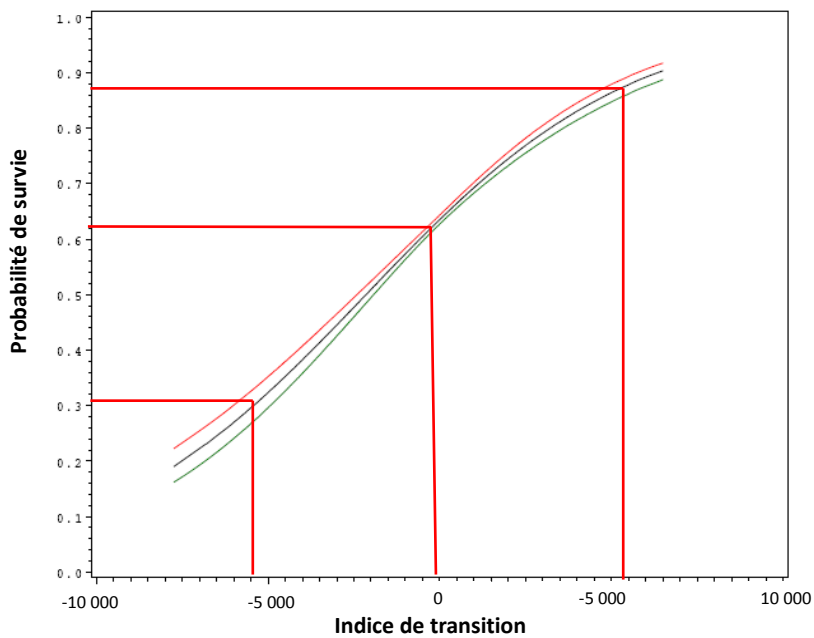
- Jours en lait au 1^{er} test
- Production de la lactation précédente
- Jours en lait de la lactation précédente
- Raison de début de lactation (vêlage ou avortement)
- Raison de début de la lactation précédente
- Mois du vêlage
- Pointage linéaire au dernier test de la lactation précédente
- Durée du tarissement
- Fréquence de traite de la lactation courante
- Fréquence de traite de la lactation précédente
- Parité (No de lactation)
- Race
- Âge



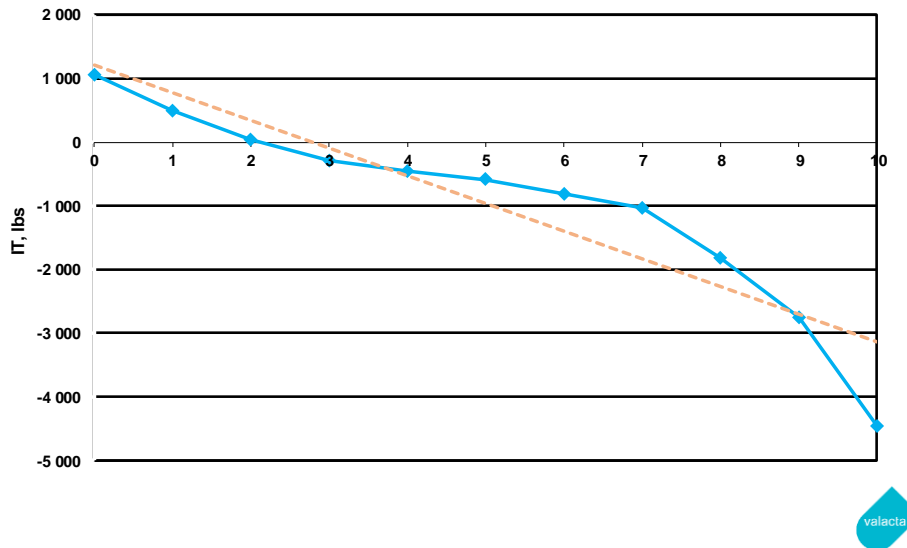
Association entre IT et le taux de survie à 60 jours



Association entre IT et le taux de survie à la lactation suivante



IT vs 1^{er} pointage linéaire



Facteurs affectant indice de transition (stabulations libres)



Facteurs affectant indice de transition

(stabulations entravée)

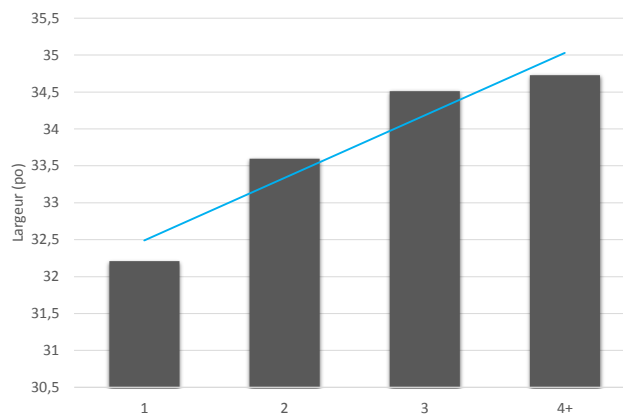
- AL
- No
- Li
- Di
- No
- No



014



La largeur des bedaines augmente avec la parité



Santschi et coll., 2014

Activité

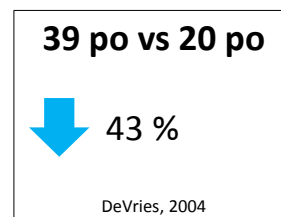
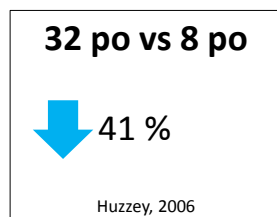
60 min après repas

	Cornadis (n/tête)				Barre (po/tête)			
	1.33	1.00	0.67	0.33	32	24	16	8
Vaches présentes (%)	61	55	44	29	61	63	48	34
Vaches inactives debout	4	8	14	26	5	6	13	23

Huzzey, 2006

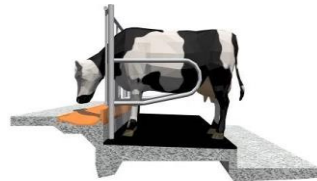


Agressions



Sites d'agressions

N déplacements/j	25 po	36 po	Stalle 34 po
Total	9,7	5,6	2,5
Avant	6,5	4,0	1,3
Côté	3,0	1,5	0,7
Arrière	0,2	0,1	0,6



Devriès, 2006



Vaches en transition:
30-36 pouces par tête (Nordlund, 2009)

Mensurations 2^e lactation et plus (po)

	RC 10	RC 25	RC 50	RC 75	RC 90
Hauteur hanches	57	58	59	60	61
Largeur hanches	25	26	27	28	29
Lactations	1,5	2	3	4	5

Grappe laitière, 2012



Dimensions pour stalles/logettes

Mesures	Formules*	RC 50 (27''- 59'')	RC 75 28''- 61''
Longueur stalle	1,2 X HH	71''	73''
Largeur stalle	2 X LH	54''	56''

* Anderson, 2010







Vaches en lactation



Facteurs de risque

- 15 % pour chaque 4 po largeur stalle ($P > 0.08$)
- 2,4 % pour chaque cm de muret ($P > 0.09$)
- 102 % si nb levers-couchers < 6 par jour ($P > 0.014$)

Bécotte, 2014



Levers



Facteurs de risque

- 15 % pour chaque 4 po largeur stalle ($P > 0.08$)
- 2,4 % pour chaque cm de muret ($P > 0.09$)
- 102 % si nb levers-couchers < 6 par jour ($P > 0.014$)
- 67 % si temps de repos $< 9h$ ou $> 15h$ ($P > 0.04$)
- 63 % si boiterie ($P > 0.07$)

Bécotte, 2014

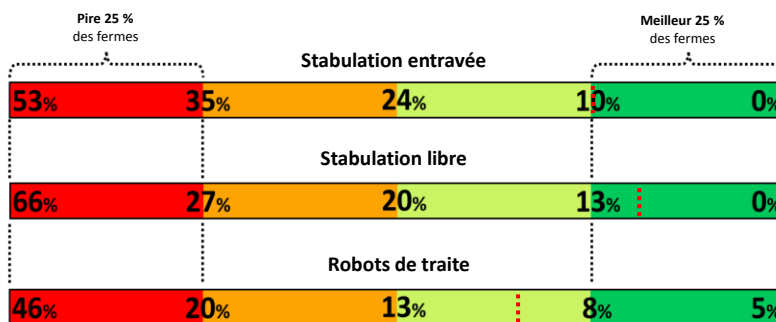


Boiteries

- Souvent associées au temps de repos long ou faible
- Associées aux vaches perchées
- 2X chances réforme si boiteries avant 150 j
(Booth, 2004)



Boiteries



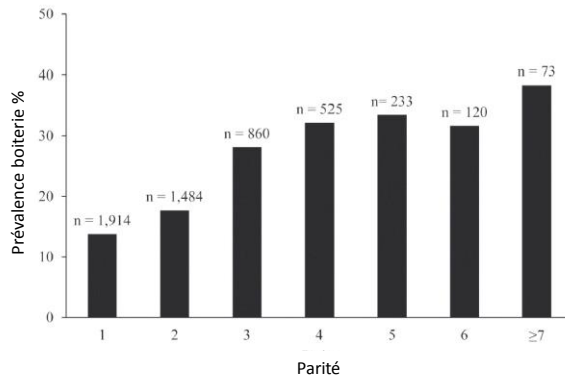
..... 10 % de prévalence recommandé

Grappe de recherche laitière, 2012



Boiteries (stabulations libres)

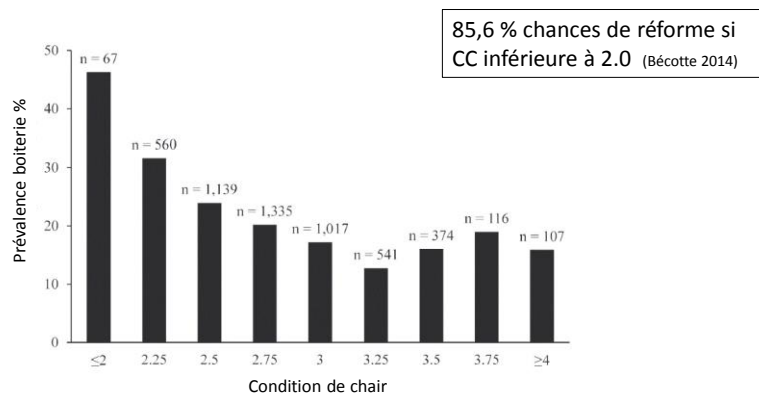
3X plus élevé chez les +3^e lactation



Solano, 2015



Boiteries (stabulations libres)



Solano, 2015



Boiteries (stabulations libres)

- 1,4X si jarrets blessés
- 1,7X si onglons trop longs
- 2X si planchers glissants

Solano, 2015



Conclusion

- La régie et le logement des vaches en transition.
- Boiterie
- Confort des vaches en lactation



Merci !

