



JEAN-LOUIS ROY, AVRIL 2014

CHANGEMENT_{n.m.}

Le changement se produit en conséquence d'une modification des interactions que les hommes entretiennent entre eux, avec les autres vivants et avec la nature. Il affecte une humanité aux filiations spirituelles et culturelles multiples, une planète aux systèmes naturels complexes et un savoir scientifique, lui aussi, multiple et complexe.





La rivière est plus vieille que les chemins...

JEAN-LOUIS ROY, AVRIL 2014

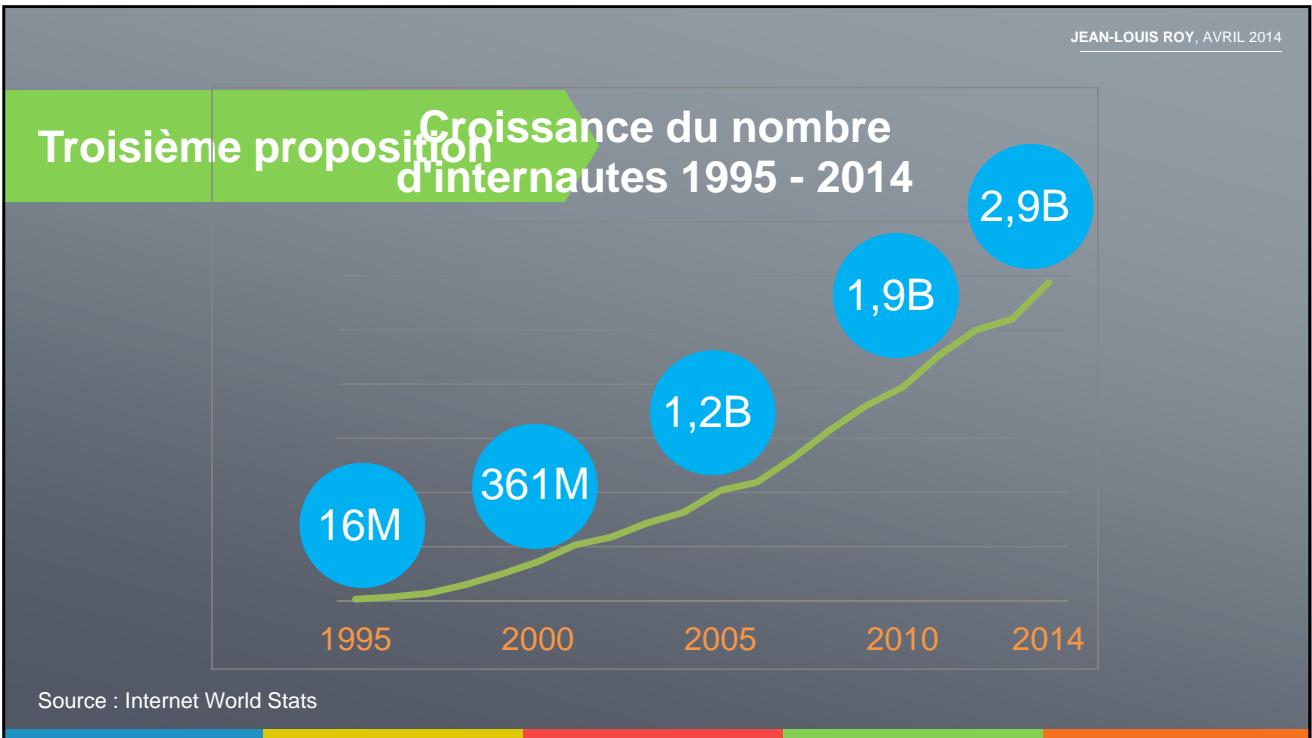
1

1990-2015 L'HUMANITÉ DANS SA TOTALITÉ

Première proposition











La création de richesse répartie entre toutes les régions

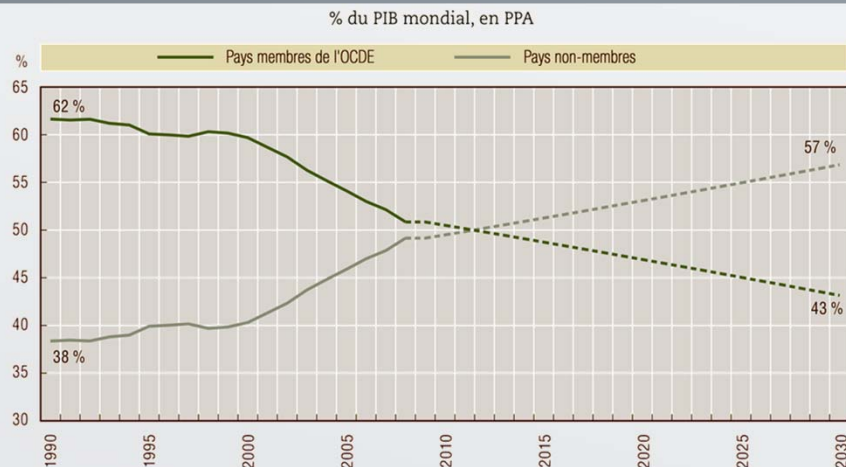
Le monde virtuel s'ajoute au monde réel

Consensus concernant la démocratie

Les droits des femmes deviennent une priorité universelle

Conscience commune de l'environnement

PARTS DE L'ÉCONOMIE MONDIALE, 1990-2030

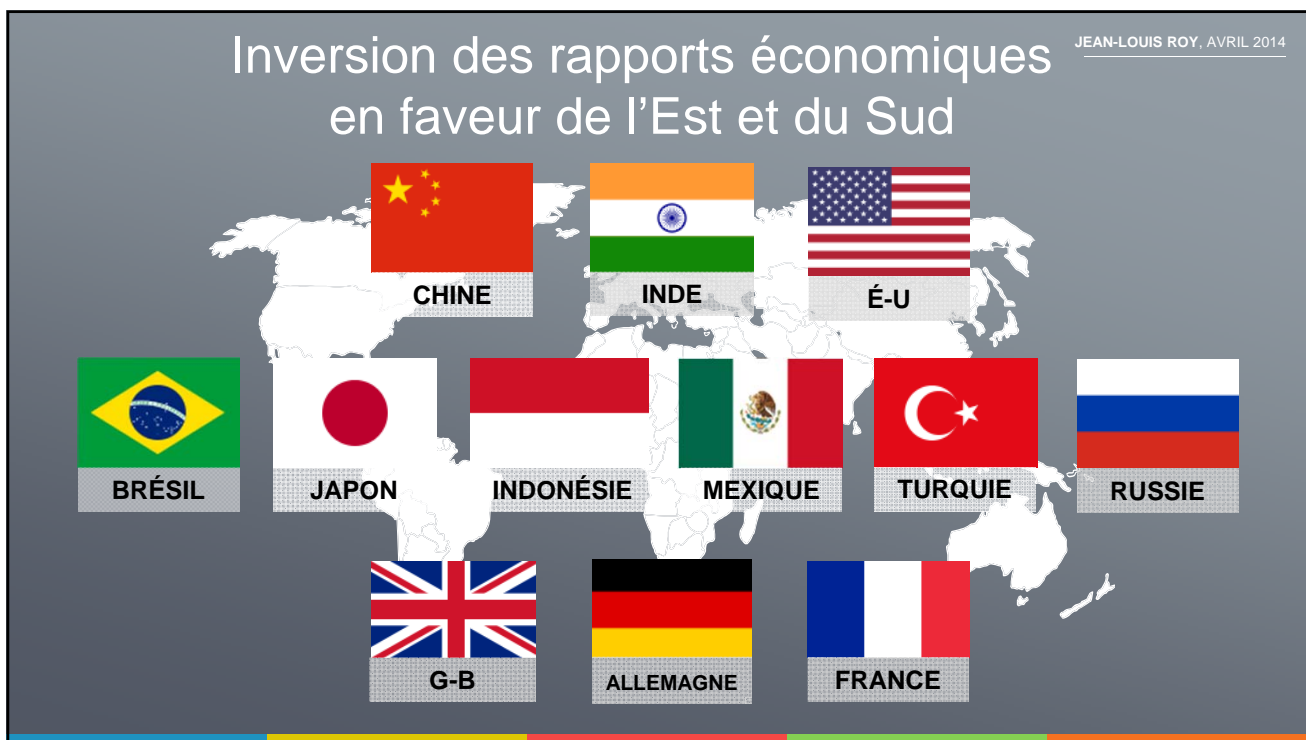


Note : Ces données appliquent les projections de croissance à long terme de Maddison à ses estimations historiques reposant sur les PPA pour 29 pays membres de l'OCDE et 129 économies non membres. Les pointillés correspondent aux projections de croissance.

Source : Calculs des auteurs d'après Maddison (2007, 2010).

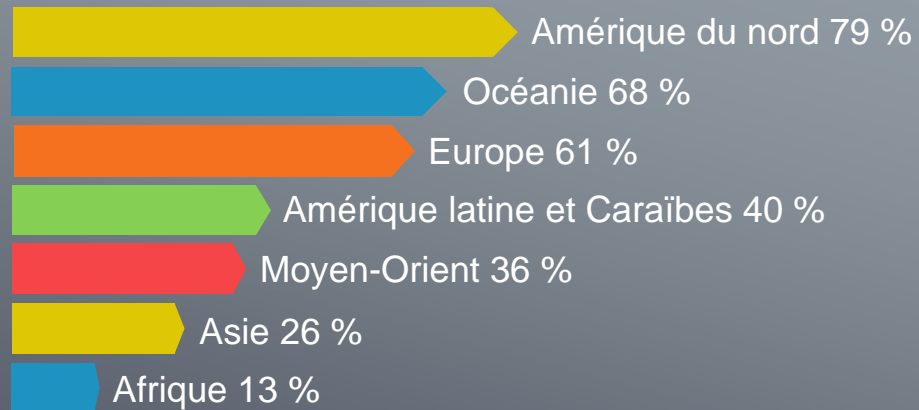




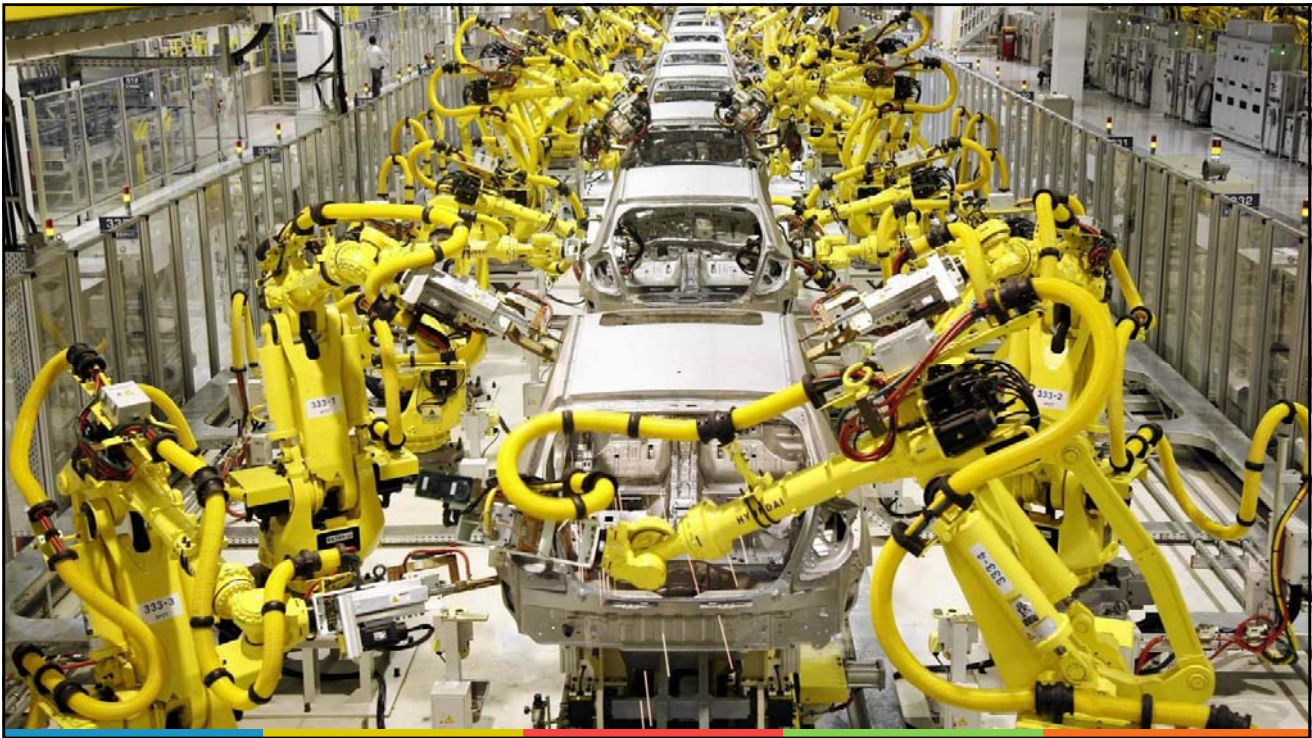
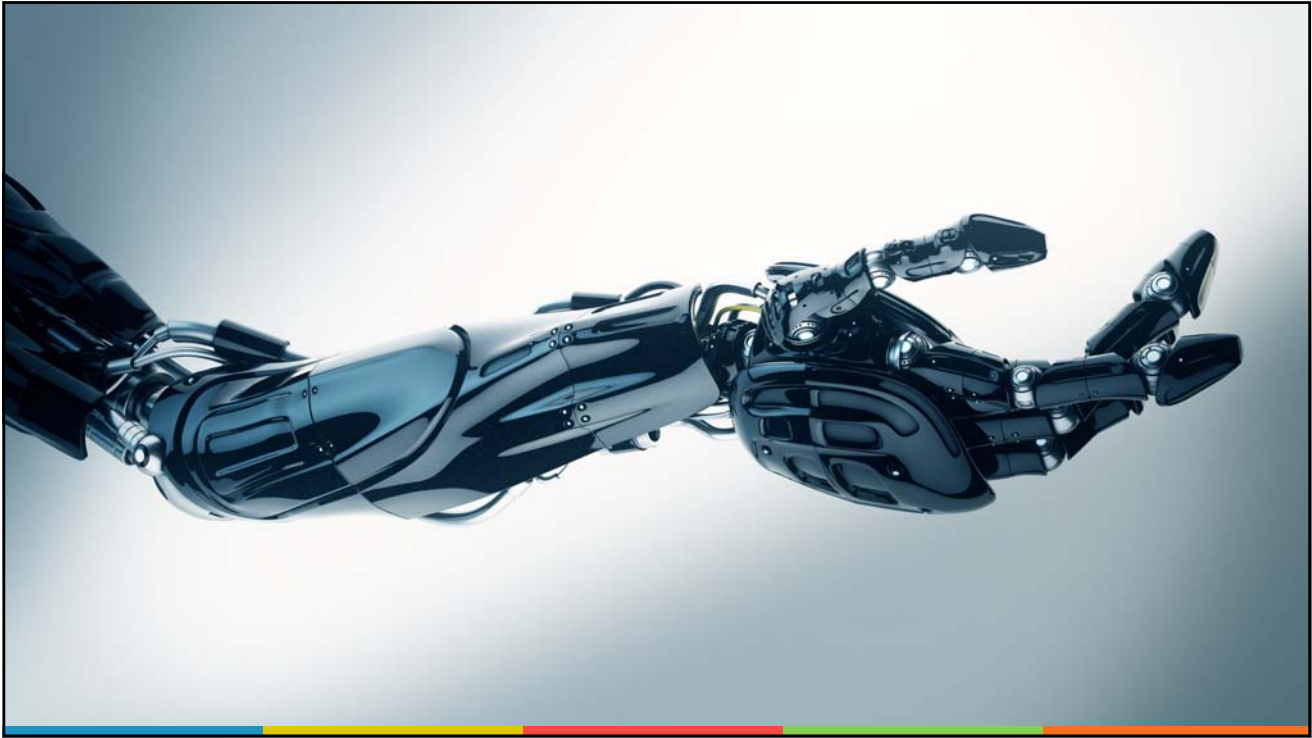




JEAN-LOUIS ROY, AVRIL 2014



TAUX DE
PÉNÉTRATION
D'INTERNET
EN 2012

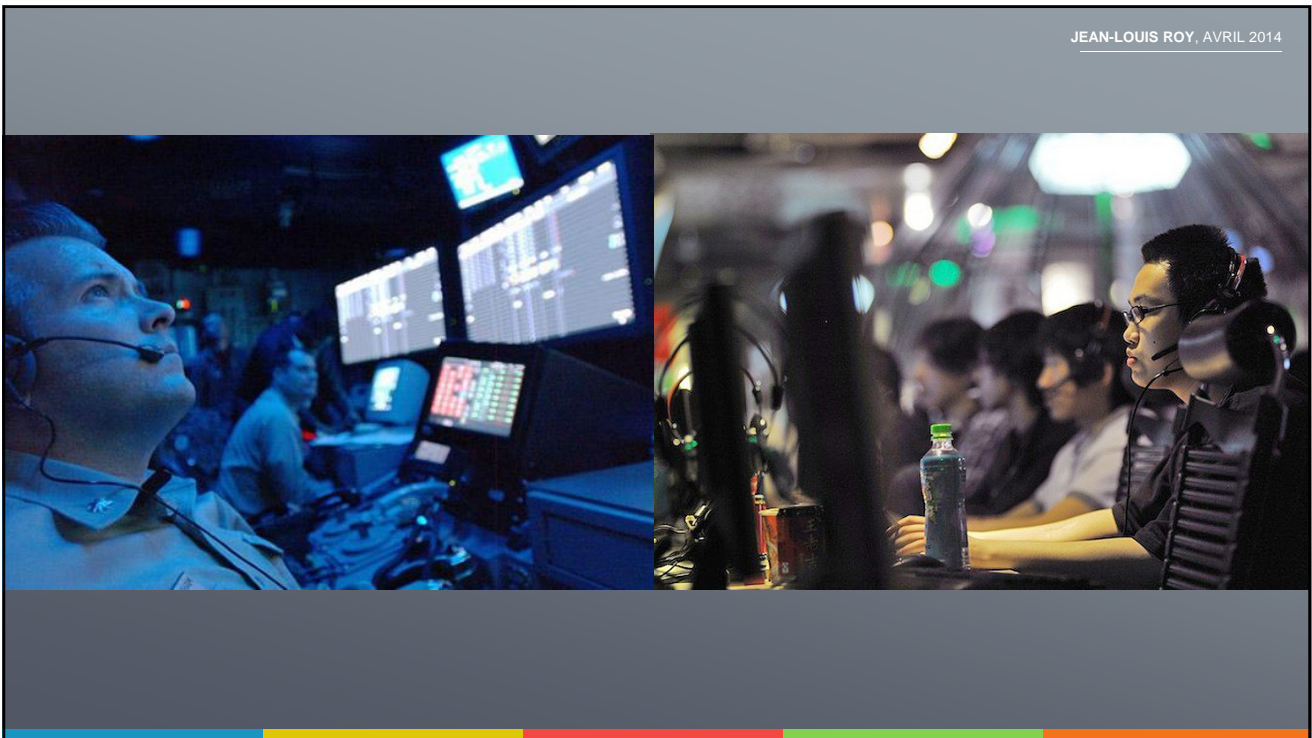






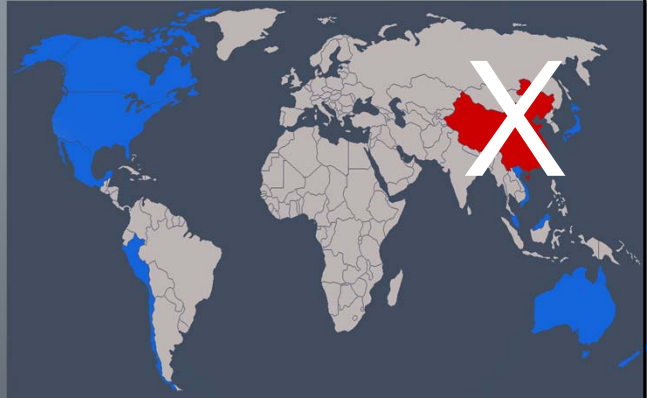
2,5 trillions \$
Activités extractives des mers





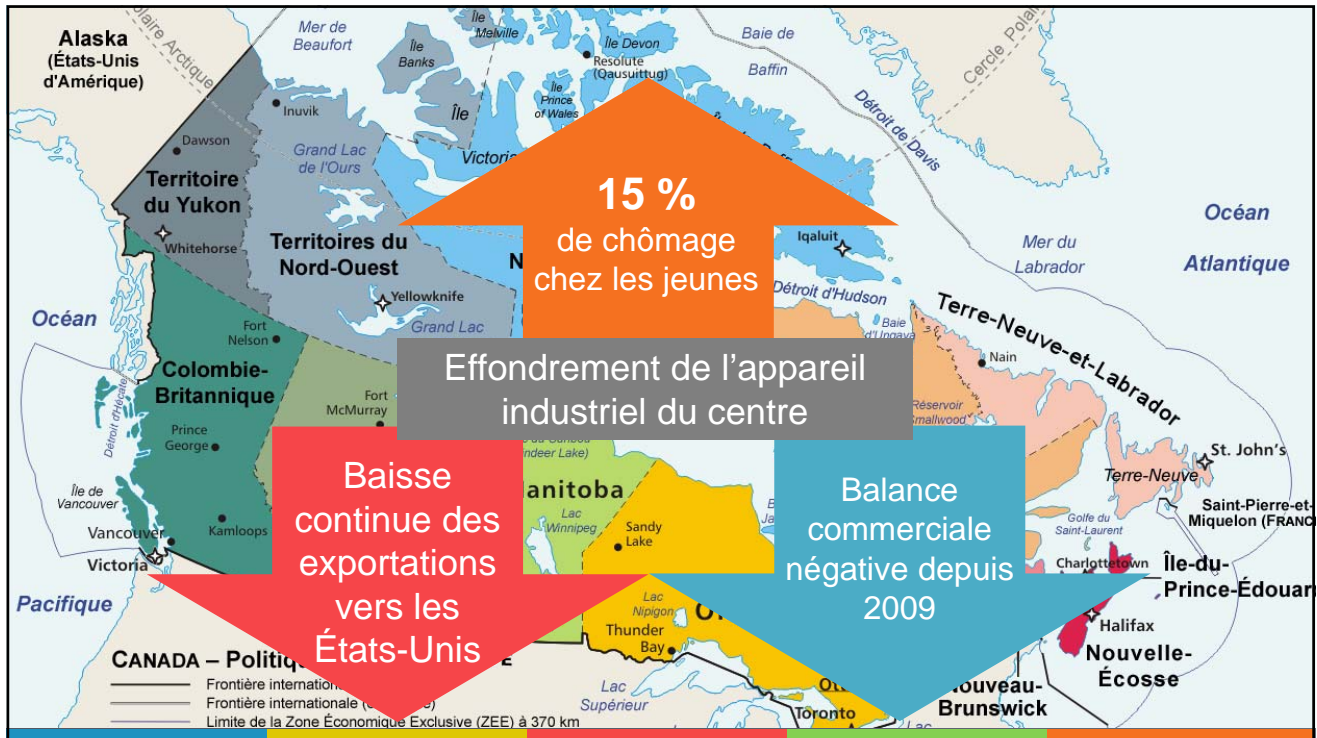


PACTE RÉGIONAL DE
LIBRE ÉCHANGE



PARTENARIAT
TRANSPACIFIQUE

**Que signifient ces
changements pour
nous?**



JEAN-LOUIS ROY, AVRIL 2014

1. Intérêt accru pour les patrimoines de l'Asie
2. Augmentation de l'immigration en provenance de l'Asie
3. Intégration de nos chercheurs aux équipes asiatiques
4. Création d'un observatoire du marché asiatique
5. Création d'un observatoire dédié à la veille et à l'analyse de la production de biens et services asiatiques
6. Mise à niveau de nos appareils de production
7. Développement de niches hautement spécialisées

3

2015-2040 L'avenir de l'agriculture

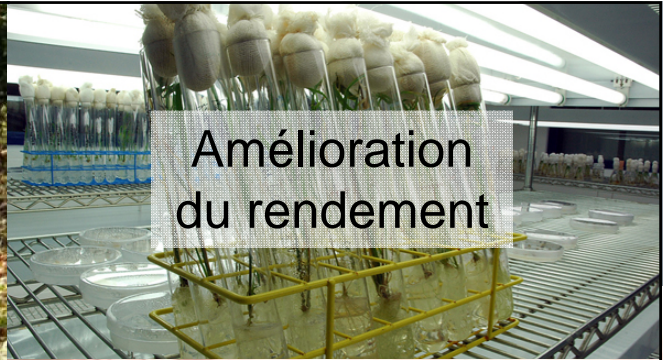


Pourra-t-on nourrir les neuf milliards de personnes que comptera l'humanité dans un quart de siècle?

Comment combler cette demande tout en préservant les équilibres environnementaux de la planète?



Réduction de la perte des aliments



Amélioration du rendement



Augmentation des terres cultivées



Évolution dans l'Est et le Sud

X En conclusion

JEAN-LOUIS ROY, AVRIL 2014

MÉTAMORPHOSE

DES CHANGEMENTS DU MONDE