

IFTA: à l'affût des techniques de pointe

Présentée aux Journées Horticoles & Grandes cultures
Saint-Rémi, le 3 décembre 2015

par **Paul Émile Yelle, agr.**
consultant en pomiculture



P.E.Yelle, agr.



IFTA : techniques de pointe

International Fruit Tree Association

Association internationale d'arboriculture fruitière.

- > Basée aux É.-U. mais compte des membres dans 30 pays
- > Producteurs de pointe, des spécialistes, et des conseillers
- > Promouvoir et améliorer la régie des vergers haute densité.
- > Via : Congrès, Tournées d'étude, Ateliers intensifs,

Revue *Compact Fruit Tree*, Outils internet

<http://www.ifruittree.org/>

http://www.facebook.com/IFruitTree/photos_stream



P.E.Yelle, agr.



IFTA : techniques de pointe

IFTA www.ifruittree.org

**Compte rendu du 58^{ième} congrès et des visites
21-25 Février, 2015
Halifax, Nouvelle Écosse**

Samedi 21 février : Atelier intensif sur Honeycrisp (treize spécialistes ont présenté sur tout, de l'implantation à la conservation en passant par tous les aspects de la régie).

Dimanche 22 : visites culturelles optionnelles (Alexander Keith ou Peggy's Cove).

Lundi 23 et mercredi avant-midi le 25 : présentations très variées et panels (dont un avec témoignages de la relève).

Mardi le 24 et mercredi après-midi le 25 : visites de vergers et d'un poste d'emballage



P.E.Yelle, agr.



IFTA : Nouvelle-Écosse, quelques données

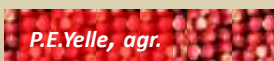
Pomiculture: \$18 millions des
600 millions générés par l'agriculture
(Lait 128, animaux à fourrure 124,
Bleuets \$31 millions)

Production +/- **3 millions minots**
(a déjà atteint 8,5 millions en 1935)

5500 acres chez environ **75 producteurs**



P.E.Yelle, agr.



IFTA : Nouvelle-Écosse, quelques données

McIntosh	27.4 %	McIntosh	26 %	Spy	21 %
Red Delicious	11.7 %	Spy	20 %	Honeycrisp	18 %
Gravenstein	11.6 %	Idared	13 %	McIntosh	13 %
Cortland	12.4 %	Cortland	10 %	Cortland	8 %
Spy	9.5 %	Honeycrisp	8 %	Idared	6 %
King	2.7 %	Red Deliciou	4 %	Jonagold	6 %
Wagener	1.8 %	Gravenstein	4 %	Ambrosia	3 %
Ben Davis/Ga	1.2 %	Jonagold	4 %	Red Deliciou	3 %
Golden Russe	0.8 %	Gala	>1 %	Gravenstein	2 %
Baldwin	0.1 %	Ambrosia	>1 %	Gala	2 %
Other	4.1 %	Other	7 %	Other	18 %
Superficies	1982		2009		Volume 2014

P.E.Yelle, agr. HORTICOLES & GRANDES CULTURES



CANARD ORCHARDS
Gerry et Shonna VanOostrum



CANARD ORCHARDS

Gerry et Shonna VanOostrum, SweeTango/M26 planté 2010



**Neige et froid de
CANARD ORCHARDS**
Gerry et Shonna VanOostrum



Gerry taille pour réduire la charge en fruits de ses Honeycrisp



Gerry a taillé pour réduire la charge en fruits de ses Honeycrisp (on vise 1,5 à 2x bourgeons floraux vs fruits visés)





SARFIELD FARMS
tailleuse FAMA



Étêteuse



Tailleuse
à paliers
Rinieri

Paliers

Mais attention!
Ne pétez pas
une ligne
hydraulique!



SARFIELD FARMS
Pulvérisateur
Hol Spraying Systems





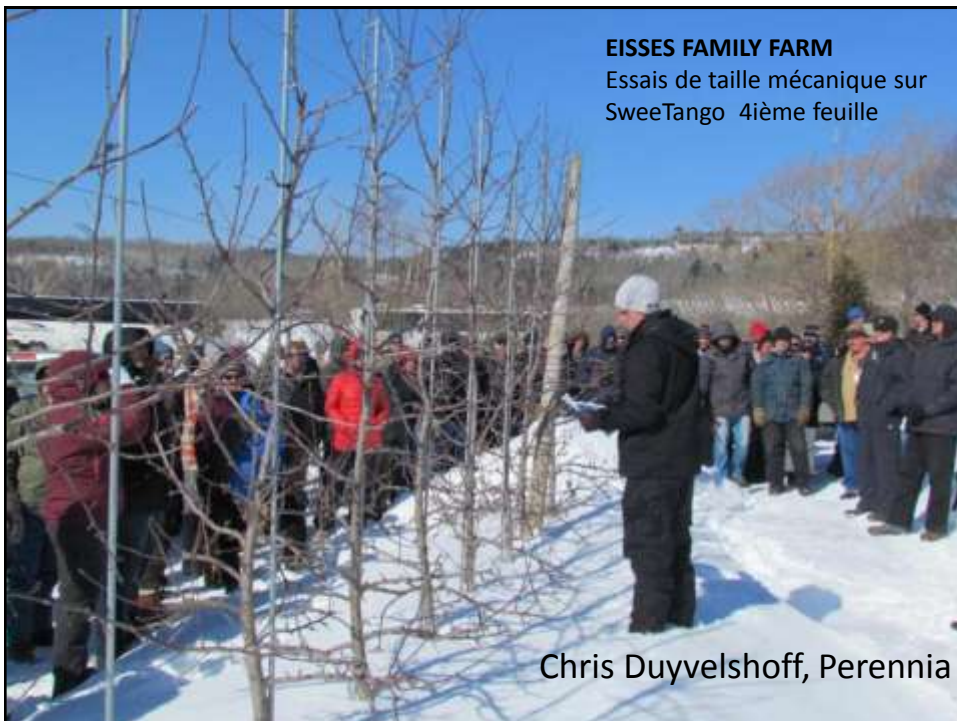
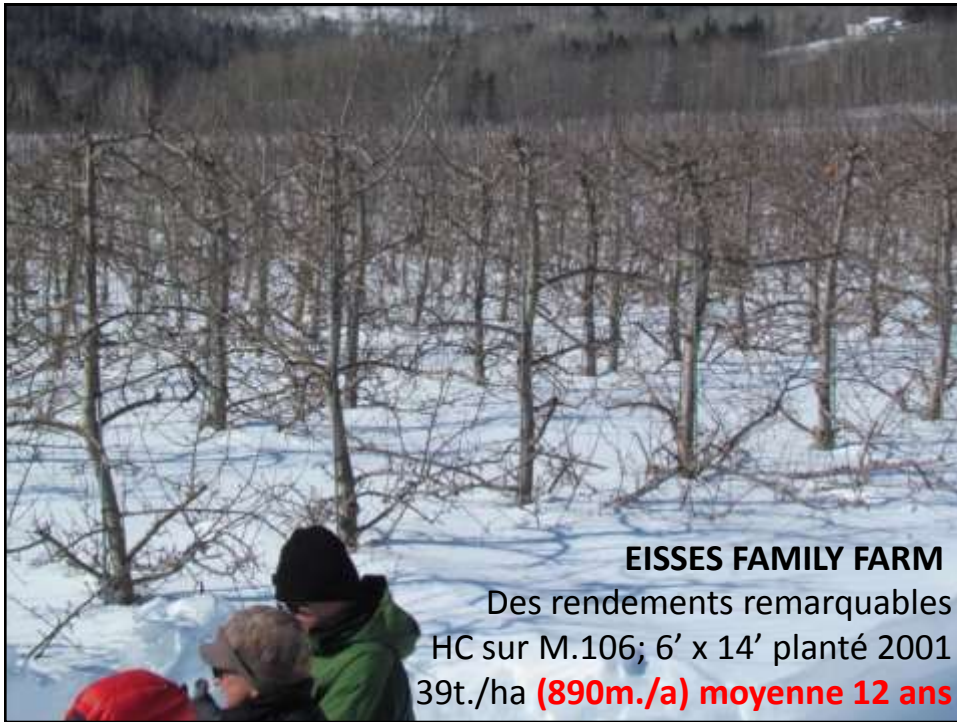


Récolteuse Munchhof



SARFIELD FARMS:
Aide récolteuse **Bandit Xpress**
...utilisée état de Washington







EISSES FAMILY FARM
Ambrosia branche fort



**Prognostic
du Dr. Maheu:
Amputation**





Présentation de Chris Duyvelshoff, Perennia
2015-02-25

- Blossom Blight Symptoms

- Predicted June 23
- Observed ~ June 20



- Shoot Blight Symptoms

- Predicted July 2
- Observed July 3

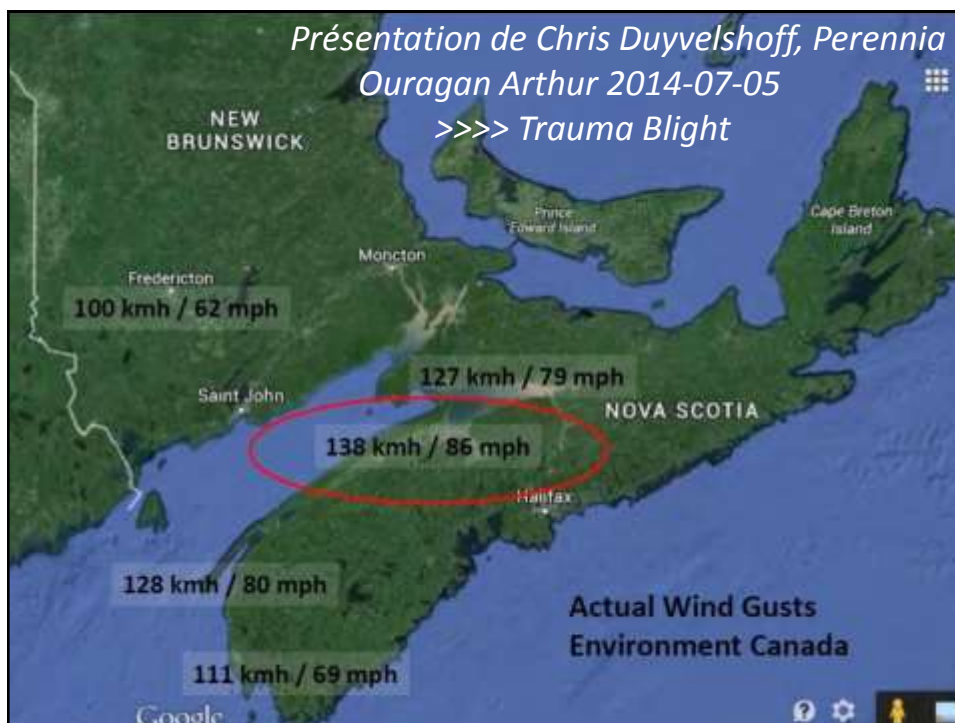
<http://www.apnet.org/edukate/ntmso/Forum/proxy.php?Page/1144818.aspx>



perennia

Présentation de Chris Duyvelshoff, Perennia
Ouragan Arthur 2014-07-05

>>>> Trauma Blight



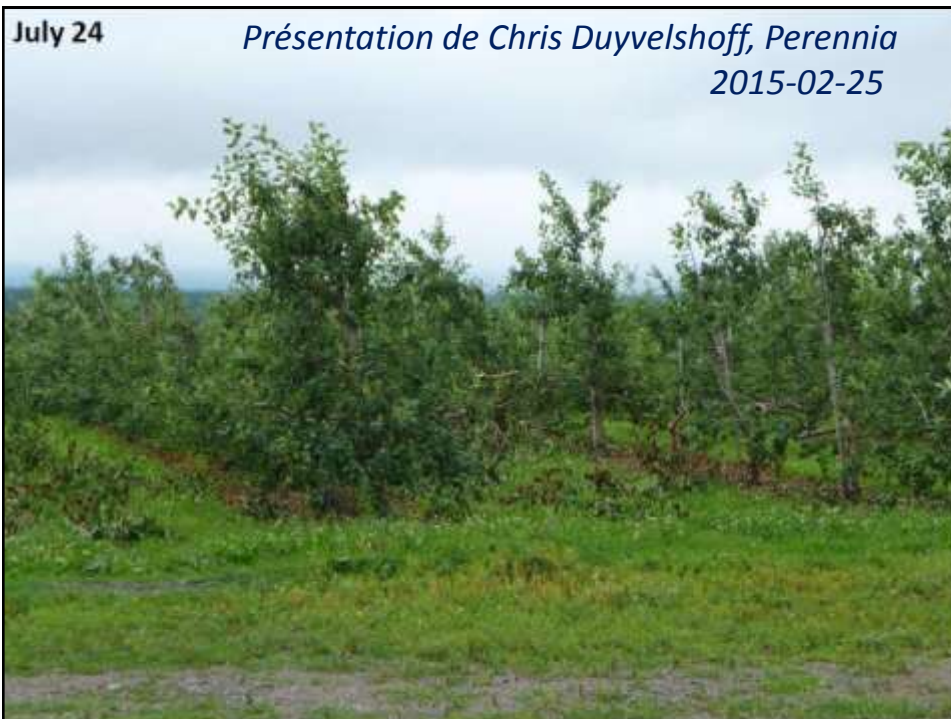
July 14



*Présentation de
Chris Duyvelshoff,
Perennia
2015-02-25*

July 24

*Présentation de Chris Duyvelshoff, Perennia
2015-02-25*



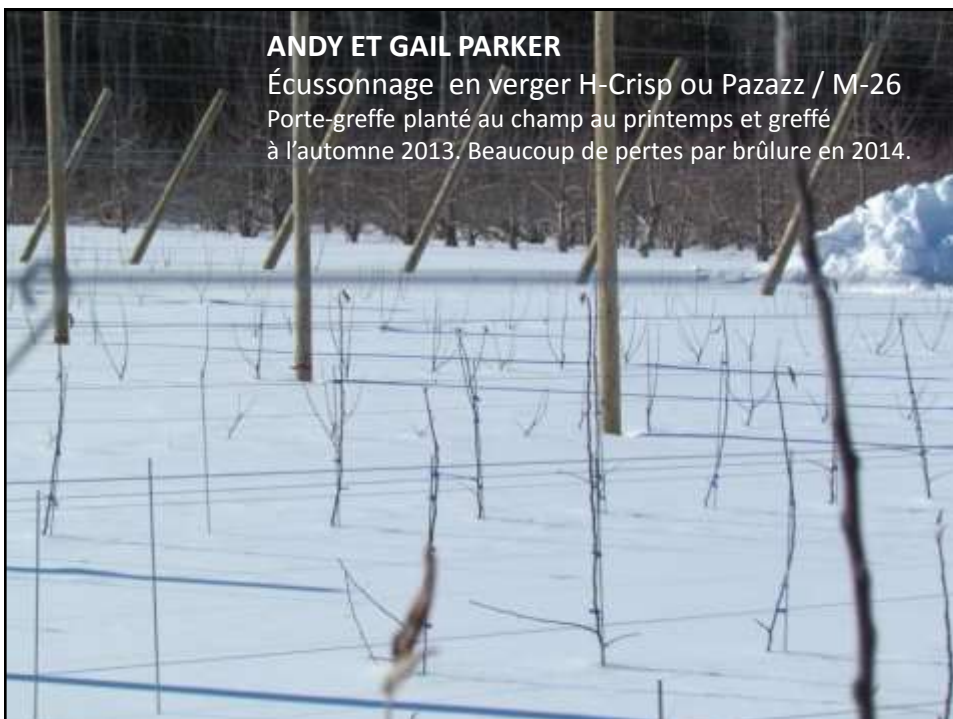
ANDY ET GAIL PARKER
Ravages de la brûlure bactérienne de 2014



Arbres perdus
ou sévèrement rabattus

ANDY ET GAIL PARKER

Écussonnage en verger H-Crisp ou Pazazz / M-26
Porte-greffe planté au champ au printemps et greffé
à l'automne 2013. Beaucoup de pertes par brûlure en 2014.





ANDY ET GAIL PARKER
Surgreffage Honeycrisp/McIntosh 2008



Scotian Gold (coop)
Environ 40 producteurs;
>75% des pommes de N.-É.



Scotian Gold (coop)
Environ 40 producteurs;
>75% des pommes de N.-É.



Scotian Gold (coop)
Préclasser 24 allées

Photo Larry Lutz

VAN MEEKEREN FARMS, Kentville
Producteur/emballeur indépendant



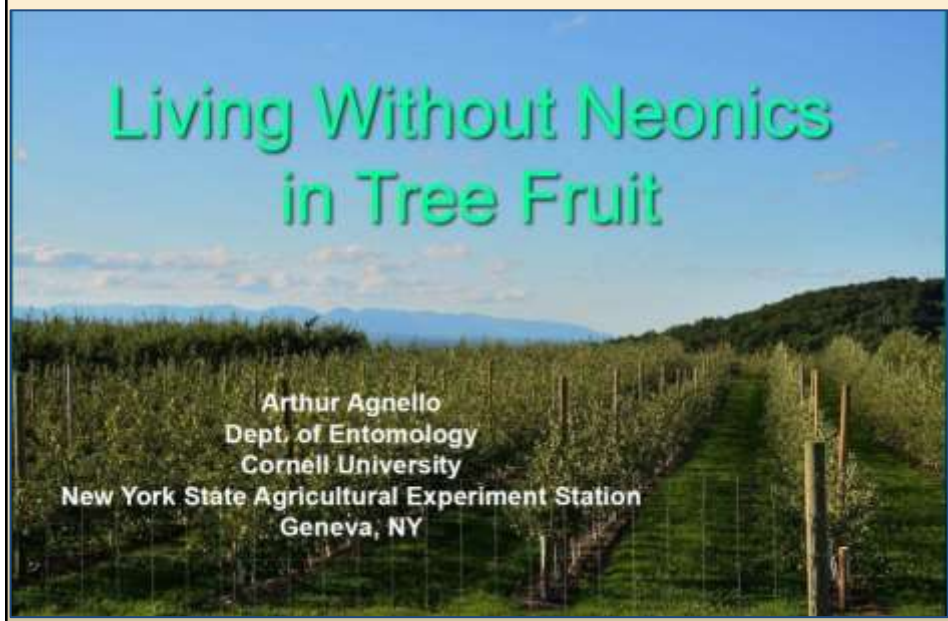


64



40 dans
une Eurobox
(2/3 de minot)

IFTA : quelques extraits de présentations



Internal Worms/Leafrollers

- Diamides – Altacor, Belt, (*Newly labeled*) Exirel
- Spinosyns – Delegate, Entrust
- Premixes – Voliam Xpress, Gladiator
- Pyrethroids – Asana, Danitol, Warrior, Baythroid
- B.t.s/IGRs/Misc – Dipel, Deliver, Agree, Biobit, Javelin, Rimon, Intrepid, Avaunt, Proclaim
- Viruses – Cyd-X, Madex
- OPs/Carbamates – Imidan, Lannate
- Pheromone mating disruption – Isomate, Checkmate

*Assez bonnes alternatives
contre les lépidoptères*

ATTENTION!
Produits américains

Plum Curculio, Apple Maggot

- OPs/Carbamates – Imidan, Lannate, Sevin, Malathion
- Oxadiazine – Avaunt
- Diamides – Altacor (AM), (*Newly labeled*) Exirel (PC)
- Pyrethroids – Warrior, Asana, Danitol, Baythroid
- Premixes – Voliam Xpress, Gladiator
- Spinosyns – Delegate
- Misc – Surround

*Moins d'alternatives
contre Charançon*

ATTENTION!
Produits américains

European Apple Sawfly

- OPs/Carbamates – Imidan, Malathion
- Diamides – Altacor, (*Newly labeled*) Exirel
- Oxadiazine – Avaunt
- Pyrethroids – Warrior, Asana, Danitol, Baythroid
- Premixes – Voliam Xpress, Gladiator

*Tiré de Présentation
d' Art Agnello,
U. Cornell
2015-02-21*

IFTA : techniques de pointe

À votre tour peut-être?

Congrès et tournées de l'IFTA

www.ifruittree.org

Prochain événement: 59^{ième}
congrès

6 au 12 Février, 2016
Grand Rapids, Michigan

Saturday, February 6: Pre-Conference
Intensive Workshop

Sunday, February 7: Optional Pre-
Conference Tours

Annual Conference Welcome Reception

Monday, February 8: Annual Conference
Education Session

Tuesday, February 9: Annual Conference
Field Tours

Wednesday, February 10: Annual
Conference Education Session

**Thursday, February 11 - Friday, February
12:** Post-Conference Tour (return home on
Saturday, February 13)



P.E.Yelle, agr.



IFTA : quelques extraits de présentations; atelier Honeycrisp

Crop load management =
Higher average production

8th leaf 3 year ave. 31 BPA

6th Leaf 3 year ave. 69 BPA



Mike Robinson, BMR Orchards, WA

IFTA : quelques extraits de présentations; atelier Honeycrisp

La charge en fruit affecte beaucoup la qualité de Honeycrisp



Lailiang Cheng, U.Cornell

Courtesy of Dr. Jim Schupp

Stratégies de conduite des jeunes vergers de Honeycrisp

1. Excellente préparation du sol (drainage, chaulage, azote, phosphore)
 2. Forte densité (3000-4000 arbres/ha => 60-90 cm x 3,4 à 3,7 m.)
 3. Porte-greffes améliorés, selon espacement
 - G.41 ou G.214 pour 75 cm sur rang
 - G.935, G.222 ou G.202 pour 90 cm
- Charge visée
pour jeunes
⇓ Honeycrisp
4. Contrôle rigoureux de la charge >> croissance et moins d'alternance
 - 4 fruits/cm² de superficie transversale du tronc en 2^e et 3^e feuille
 - 5 fruits/cm² de STT en 4^e feuille
 - 6 fruits/cm² de STT en 5^e feuille
 5. De 2^e à 4^e feuille, ajuster la charge à la floraison ou juste après
 6. En 2^e et 3^e feuille, ôter tous les fruits sur 60-90 cm en haut de la tige principale
 7. Irrigation de précision et apport de 100 kg/ha de N (par fertigation ou non)
 8. Pas d'effet de pulvérisations de biostimulants
 9. Excellent contrôle des mauvaises herbes

Merci, Terence Robinson

Taillage pour réduire le nombre de bourgeons fruitiers

1. Taille de renouvellement →
2. Simplifier les branches →
3. Raccourcir les branches →
4. Extinction (réduction des lambourdes) ↓

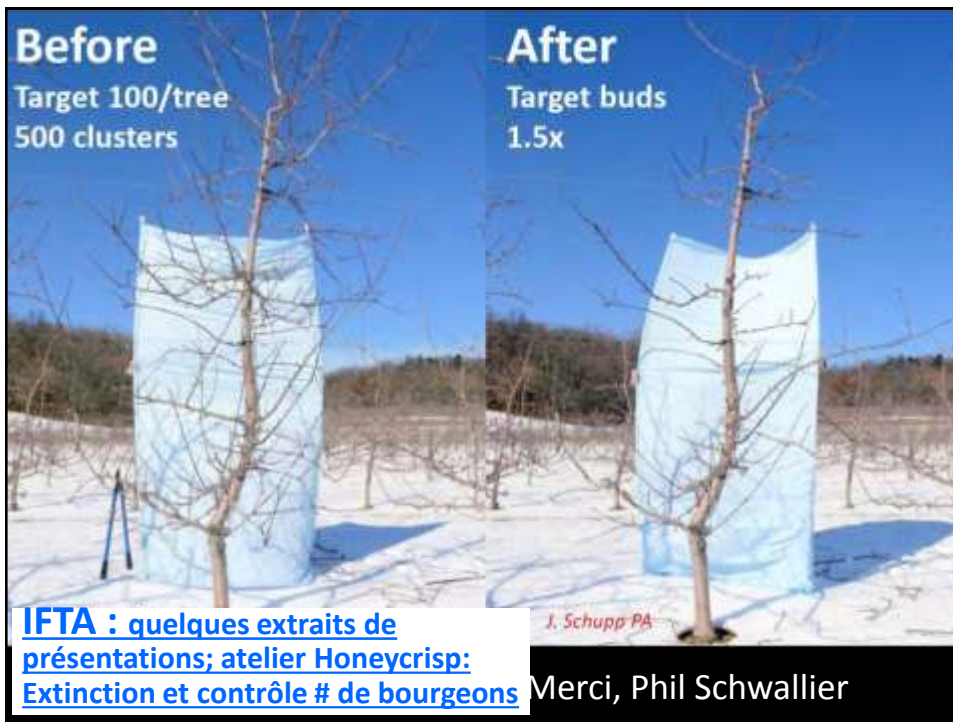
Merci, Terence Robinson

Bud 9

G.41, G.935

IFTA : quelques extraits de présentations; atelier Honeycrisp: Porte-greffe

Merci, Terence Robinson



IFTA: à l'affût des **techniques de pointe**

MERCI !

**Paul Emile Yelle, agronome,
consultant en pomiculture**

peyelle@gmail.com



P.E.Yelle, agr.

LES *Journées*
HORTICOLES & GRANDES CULTURES