

Adaptation des services-conseils en gestion pour les entreprises caprines laitières

Par

Stéphanie Bélanger-Naud, agr., M.Sc.

Conseillère en gestion, Groupe ProConseil

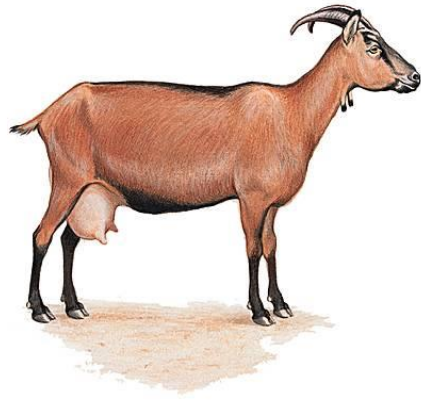
stephanie.bnaud@groupeproconseil.com



Votre réalité
agricole, notre champ
d'expertise!

Plan de la présentation

- Mise en contexte et situation économique des entreprises caprines laitières
- Présentation d'un projet réalisé avec Via Pôle d'expertise en services-conseils agricoles
- Services offerts en gestion: exemple de plan d'accompagnement
- Exemple de rapport d'analyse



Portrait de la situation économique des entreprises caprines laitières

Mise en contexte

- Pas beaucoup de producteurs au Québec
- Peu de références économiques dans l'industrie
 - Étude du coût de production CECPA (2017-2018 et indexation 2021 à la demande des PLCQ)
 - Budget CRAAQ 2021
- Peu de producteurs utilisent des services-conseils en gestion de façon régulière, et peu de conseillers sont formés sur la production caprine laitière
- Subventions pour services-conseils par le Réseau AgriConseils
 - 50% à 65% services en gestion
 - 75% collaboration interprofessionnelle
- Enjeu de disponibilité de données sur les fermes

Études économiques peu encourageantes...

- Coût de production moyen indexé 2021 = **203\$/hl** (**116\$/hl** avant rémunération du travail et de l'avoir propre) VS revenus ventes de lait **111\$/hl**
- **Temps de travail par chèvre élevé** VS références Ontario et France
- Taux **d'endettement moyen de 47%** en 2018
- Projection 2022: coût de production de **225\$/hl** vs prix **118\$/hl**
- Février 2023: augmentation du **prix du lait à 145\$/hl** aux composantes moyennes

Projet réalisé avec Via Pôle d'expertise en services-conseils agricoles¹

Outil d'analyse technico-économique dans la chèvre laitière et
formation des conseillers

¹Ce projet a été financé par l'entremise du Programme services-conseils, mis en œuvre en vertu du Partenariat canadien pour l'agriculture, selon une entente conclue entre les gouvernements du Canada et du Québec.

Motivations et objectifs

- Accroître la **rentabilité** et la **pérennité** des entreprises caprines laitières
 - Amélioration de l'offre de services-conseils en gestion pour accompagner les producteurs dans leur quête de rentabilité
 - Possibilité de se comparer à une moyenne provinciale annuellement
- Développer des **outils** pour les conseillers
 - Multiplier l'expertise des conseillers en gestion dans le domaine caprin laitier
 - Soutenir les producteurs caprins laitiers à travers la province

Personnes impliquées

- **Porteur de projet:** Via Pôle d'expertise en services-conseils agricoles
- **Financement** du projet: MAPAQ
- **Coordination** du projet: Via, Groupe ProConseil, PLCQ
- **Conseillers** externes:
 - Lactanet
 - SECLRQ
 - CECPA
 - 3 conseillers en gestion
- **4 Producteurs** consultés en « focus group »

Accomplissements du projet



- **Adaptation de l'outil** d'analyse technico-économique VIAgritel à la production caprine laitière
- **Création de nouveaux rapports d'analyse** et modification des rapports existants pour pouvoir offrir différents niveaux d'analyse (service progressif)
- **4 capsules de formation** développées et disponibles pour les conseillers en gestion à travers la province :
 - Contexte du secteur
 - Survol des données techniques de la production
 - Références, outils et ressources disponibles
 - VIAgritel – Analyses technico-économiques dans la chèvre laitière et présentation des résultats aux producteurs
- **Formation avancée** sur l'utilisation du logiciel d'analyse



Services adaptés aux données disponibles sur la ferme et aux objectifs et réalités de l'entreprise

Exemples de services offerts : Plan d'accompagnement progressif

Année 1

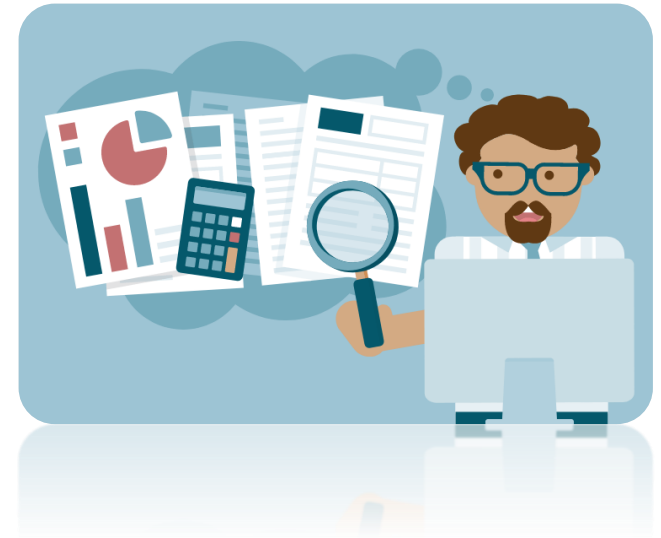
- Diagnostic rapide à partir d'un état financier
- Analyse d'un investissement par un budget partiel
- Bilan valeur marchande
- Implantation d'une comptabilité de gestion

Année 2

- Suivi des recommandations
- Analyse des résultats technico-économiques
- Budget annuel, mensuel

Année 3

- Analyse comparative (moyennes provinciales)
- Définition d'objectifs



Exemple d'un diagnostic rapide à partir des états financiers

Entreprise	Vos chiffres	Comparaison CECPA	Comparaison Ontario
Nombre de chèvres	250	209	407
Litres de lait vendus	187,500	140,000	368,459
Superficies en culture (ha/chèvre)	0.15	0.17	0.13

Structure des ventes	\$ totaux	\$/chèvre	\$/hl produit	% du Produit brut	Comparaison CECPA
Vos ventes de l'année (chiffre d'affaires)	250,000 \$	1,000 \$	133.33 \$		
Produits bruts chèvres laitières	225,000 \$	900 \$	120.00 \$	90%	92%
Autres revenus	25,000 \$	100 \$	13.33 \$	10%	8%

Sorties de fonds	\$ totaux	\$/chèvre	\$/hl produit	% du Produit brut	Objectif à viser en %
Les charges variables d'exploitation ¹	125,000 \$	500 \$	66.67 \$		
Les charges fixes d'exploitation ²	35,000 \$	140 \$	18.67 \$		
Total des charges sauf salaires, intérêt et amortissements ³	160,000 \$	640 \$	85.33 \$	64%	< 67 %
Les salaires et retraits personnels	30,000 \$	120 \$	16.00 \$	12%	
Capacité de remboursement (CDR)	60,000 \$	240 \$	32.00 \$		
Les paiements d'intérêts et remboursement des emprunts.	40,000 \$	160 \$	21.33 \$	16%	
Le solde résiduel ou excédent ⁴	20,000 \$	80 \$	10.67 \$	8%	> 5 %

En conclusion



- Important de **connaître vos coûts de production**
- **Conseillers** en gestion **formés et outillés** pour répondre à vos besoins
- Services **adaptables à votre réalité**
- Potentiel de calcul de **moyennes provinciales annuelles**
- **Subventions disponibles** avec le Réseau Agriconseils
- Accompagnement offert par le **club de croissance** (projet pilote en cours)



Votre réalité
agricole, notre champ
d'expertise!

Merci pour votre attention !

Stéphanie Bélanger-Naud, agr., M.Sc.
Conseillère en gestion, Groupe ProConseil
stephanie.bnaud@groupeproconseil.com

450-359-4761 poste 203



Votre réalité
agricole, notre champ
d'expertise!