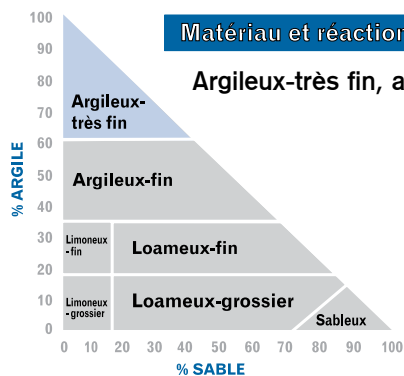


SAINT-URBAIN

GLEYSOL HUMIQUE ORTHIQUE
Classification taxonomique (sous-groupe)

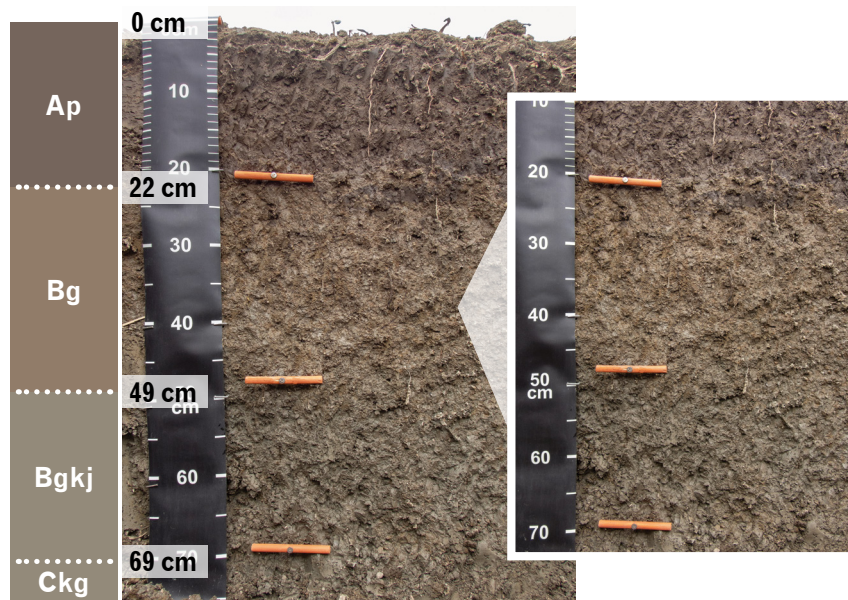
www.
irda.
qc.ca

FICHE DE DESCRIPTION
ET D'INTERPRÉTATION
DES SÉRIES DE SOLS
DU QUÉBEC



Drainage	Perméabilité	Eau utile	Ruissellement
Très rapide	Très lente	Très basse	Très rapide
Rapide	Lente	Basse	Rapide
Bon	Modérée	Modérée	Modéré
Modérément bon	Rapide	Élevée	Lent
Imparfait	Très rapide	Très élevée	Très lent
Mauvais			
Très mauvais			Nul (stagnant)

Profil cultivé typique	Horizon	Texture et qualificatif	Couleur	Marbrures	Structure	Consistance
COUCHE DE SURFACE	Ap	A, ALi, LLiA, L	Brun grisâtre très foncé	Absentes	Poly. sub. à poly. ang., fine à moyenne, faible à modéré ou amorphe	Friable
SOUS-SOL (PARTIE SUPÉRIEURE)	Bg, Bgkj	ALo	Gris olive à gris foncé	Nombreuses ou fréquentes	Poly. sub. à poly. ang., fine à moyenne, faible à modéré ou amorphe	Friable
SUBSTRATUM	Ckg	ALo	Gris foncé à gris	Fréquentes	Amorphe	Ferme



Travaux d'aménagement requis

Épierreage
Drainage superficiel
Drainage souterrain
Fertilisation et chaulage
Conservation de l'eau et irrigation

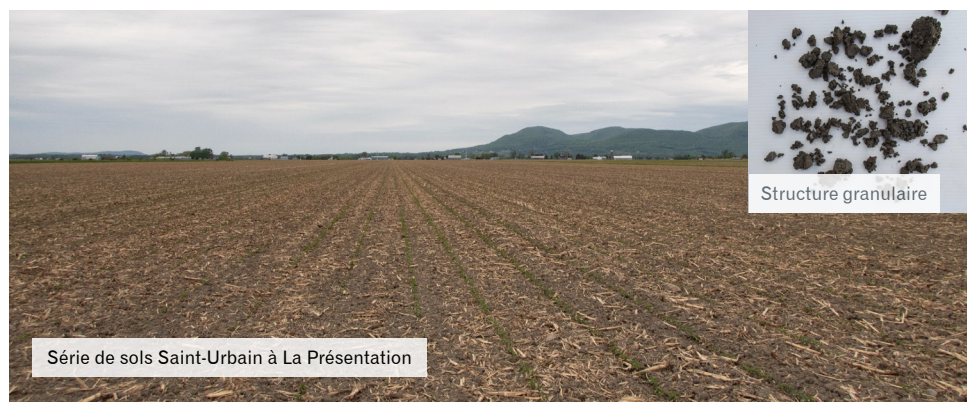
Problèmes liés aux travaux de drainage

Instabilité des berges
Remontée de fragments
Colmatage physique
Colmatage ferrugineux

Types de dégradation à surveiller sous une utilisation intensive

Compaction
Battance
Perte de matière organique
Acidification
Érodibilité
Érosion hydrique
Érosion éolienne

LÉGENDE ■ Faible ■ Moyen ■ Élevé



**CLASSE DE
POSSIBILITÉ
D'UTILISATION
AGRICOLE**

2W
(modifié)

SAINT-URBAIN

GLEYSOL HUMIQUE ORTHIQUE
Classification taxonomique (sous-groupe)

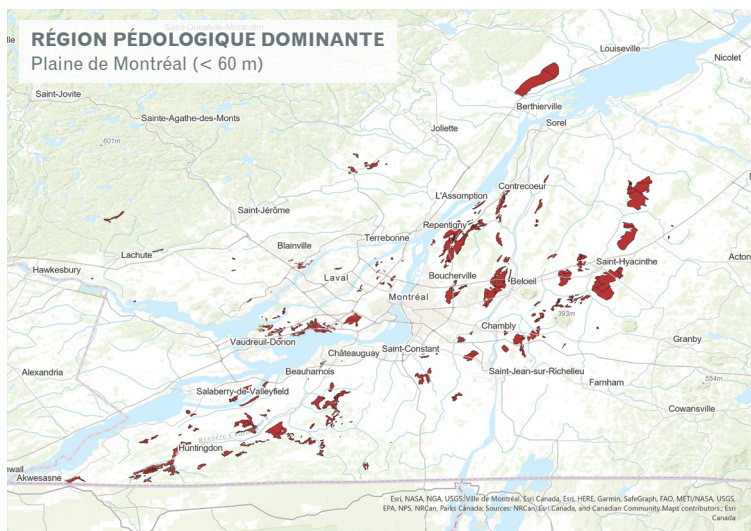
Analyses physiques

PROFIL CULTIVÉ REPRÉSENTATIF	Horizon	Texture et qualificatif	Fragments (% en volume)	Fraction des sables				Sable (%)	Limon (%)	Argile (%)	Densité app. (g/cm ³)	Cond. hydraulique (cm/hr)
				SG (%)	SM (%)	SF (%)	STF (%)					
COUCHE DE SURFACE	Ap	A	–	2,0	5,8	5,2	2,8	15,8	30,7	53,5	1,15	9,40
SOUS-SOL (PARTIE SUPÉRIEURE)	Bg	ALo	–	0,0	0,1	0,2	0,3	0,6	29,1	70,3	1,37	5,07
SUBSTRATUM	Ckg	ALo	–	0,0	0,2	0,2	0,2	0,6	19,9	79,5	1,37	0,71

Analyses chimiques

PROFIL CULTIVÉ TYPIQUE	Horizon	Moyenne : Min. - max. :	pH eau	M. org. (%)	CEC	Ca	Mg	K	Na	P ass.
					(mEq/100 g)	(mg/Kg)				
COUCHE DE SURFACE	Ap1	Moyenne : Min. - max. :	6,6 5,9 - 7,4	4,15 2,3 - 6,1	27,69 21,8 - 34,4	2899,4 2277 - 3750	621,6 421 - 946	306,9 156 - 554	24,7 16 - 48	67,1 11 - 180
	Ap2	Moyenne : Min. - max. :	6,8 6,3 - 7,4	3,44 2,1 - 5,0	27,52 22,1 - 33,4	2974,3 2345 - 3773	677,5 432 - 1019	245,0 147 - 399	30,93 18 - 52	44,6 5 - 139
SOUS-SOL (PARTIE SUPÉRIEURE)	Bg	Moyenne : Min. - max. :	7,3 6,8 - 7,9	1,69 0,9 - 5,1	27,66 23,3 - 31,8	2973,6 2296 - 3668	929,9 568 - 1296	228,0 156 - 302	49,3 28 - 81	14,7 2 - 58

Répartition géographique



Utilisation des sols

Principales cultures associées à la série de sols	Superficie
	Proportion
Maïs, soya, canola et protéagéneuses	69,06 %
Autres cultures	16,05 %
Céréales	6,84 %
Prairie et pâturage	6,22 %
Maraîchères, petits fruits et légumes de transformation	1,72 %
Pomme de terre	0,11 %
Vergers	0,00 %
Superficie totale	32 768 ha

Source: La Financière agricole du Québec, Base de données des parcelles et productions agricoles déclarées (BDPPAD), 2018 à 2022. <https://www.fadq.qc.ca/documents/donnees/base-de-donnees-des-parcelles-et-productions-agricoles-declarees/>

Séries de sols semblables	Éléments distinctifs
Sainte-Rosalie	Matériau neutre
Providence	Matériau brun grisâtre, perméabilité modérée à lente

POUR EN SAVOIR D'AVANTAGE

Catherine Bossé
Chargée de projets en pédologie
418 643-2380, poste 405
pedologie@irda.qc.ca

PARTENAIRES DE RÉALISATION ET DE FINANCEMENT