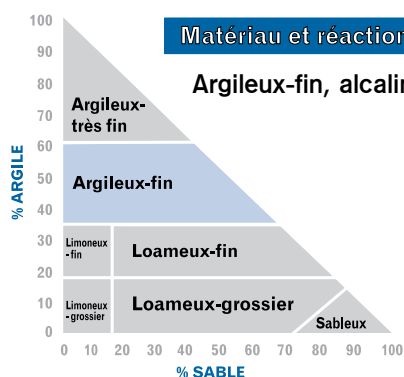
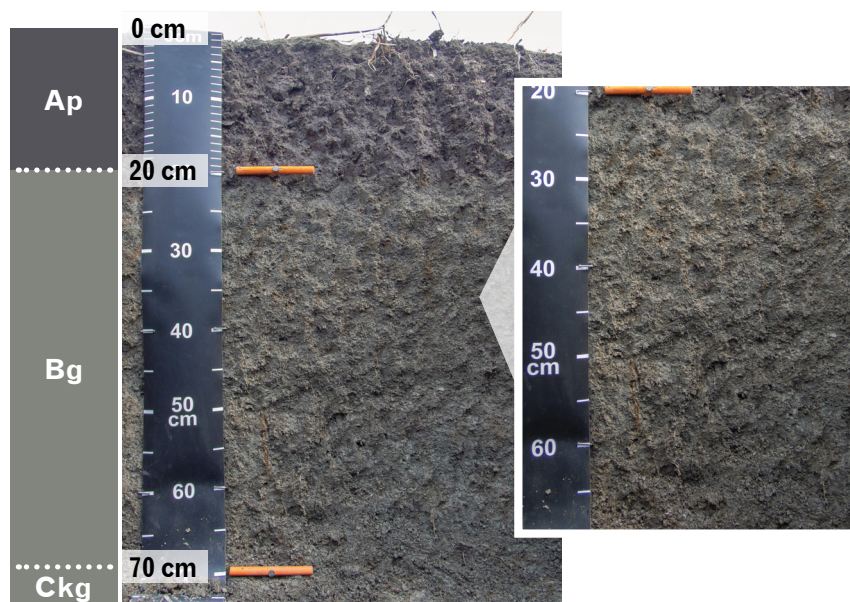


HÉBERTVILLE

GLEYSOL HUMIQUE ORTHIQUE
Classification taxonomique (sous-groupe)www.
irda.
qc.caFICHE DE DESCRIPTION
ET D'INTERPRÉTATION
DES SÉRIES DE SOLS
DU QUÉBEC

Drainage	Perméabilité	Eau utile	Ruissellement
Très rapide	Très lente	Très basse	Très rapide
Rapide	Lente	Basse	Rapide
Bon	Modérée	Modérée	Modéré
Modérément bon	Rapide	Élevée	Lent
Imparfait	Très rapide	Très élevée	Très lent
Mauvais			Nul (stagnant)
Très mauvais			

Profil cultivé typique	Horizon	Texture et qualificatif	Couleur	Marbrures	Structure	Consistance
COUCHE DE SURFACE	Ap	ALi, LLiA	Brun grisâtre très foncé	Absentes	Granulaire à poly. sub., fine à moyenne, modéré à fort	Friable
SOUS-SOL (PARTIE SUPÉRIEURE)	Bg	ALi, A, (Alo)	Gris olive à gris	Nombreuses	Poly. ang., fine à moyenne, modéré à fort	Friable
SUBSTRATUM	Ckg	ALi, A	Gris olive à gris	Fréquentes	Poly. ang., fine à moyenne, fort	Très friable



Travaux d'aménagement requis	
Épierreage	
Drainage superficiel	
Drainage souterrain	
Fertilisation et chaulage	
Conservation de l'eau et irrigation	

Problèmes liés aux travaux de drainage	
Instabilité des berges	
Remontée de fragments	
Colmatage physique	
Colmatage ferrugineux	

Types de dégradation à surveiller sous une utilisation intensive	
Compaction	
Battance	
Perte de matière organique	
Acidification	
Érodibilité	
Érosion hydrique	
Érosion éolienne	

LÉGENDE

Faible Moyen Élevé

CLASSE DE
POSSIBILITÉ
D'UTILISATION
AGRICOLE

2W

HÉBERTVILLE

GLEYSOL HUMIQUE ORTHIQUE
Classification taxonomique (sous-groupe)

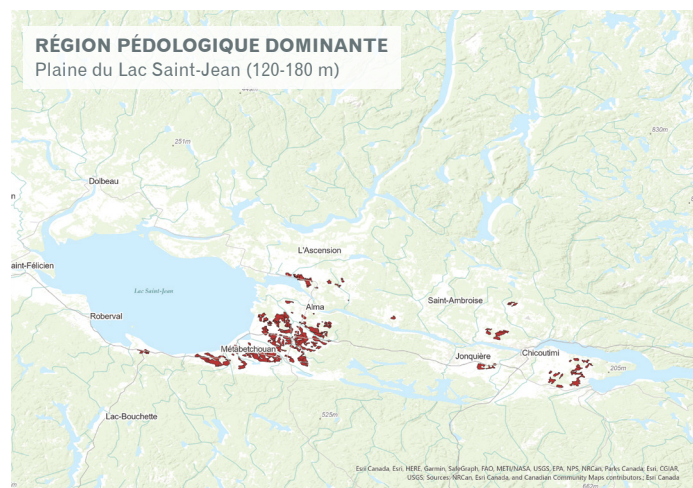
Analyses physiques

PROFIL CULTIVÉ REPRÉSENTATIF	Horizon	Texture et qualificatif	Fragments (% en volume)	Fraction des sables				Sable (%)	Limon (%)	Argile (%)	Densité app. (g/cm ³)	Cond. hydraulique (cm/hr)
				SG (%)	SM (%)	SF (%)	STF (%)					
COUCHE DE SURFACE	Ap	ALi	0	–	–	–	–	5,2	43,4	51,4	1,09	2,37
SOUS-SOL (PARTIE SUPÉRIEURE)	Bg	ALi	0	–	–	–	–	3,5	44,2	52,3	1,35	8,53
SUBSTRATUM	Ckg	ALi	0	–	–	–	–	1,1	40,5	58,4	1,39	0,46

Analyses chimiques

PROFIL CULTIVÉ TYPIQUE	Horizon	Moyenne : Min. - max. :	pH eau	M. org. (%)	CEC (mEq/100 g)	Ca	Mg	K	Na	P ass.
COUCHE DE SURFACE	Ap1	Moyenne : Min. - max. :	6,2 5,3 - 7,2	6,61 4,1 - 11,3	25,55 21,8 - 29,1	2725,7 2182 - 3771	273,2 210 - 358	225,1 125 - 423	19,4 14 - 26	27,7 11 - 61
	Ap2	Moyenne : Min. - max. :	6,3 5,5 - 7,4	5,48 2,9 - 8,0	24,96 22,1 - 27,9	2736,3 2146 - 3972	277,6 220 - 345	197,8 113 - 325	21,5 14 - 30	21,7 9 - 47
SOUS-SOL (PARTIE SUPÉRIEURE)	Bg	Moyenne : Min. - max. :	6,7 6,0 - 7,9	2,42 1,3 - 4,8	23,98 18,7 - 35,0	3021,7 2156 - 6181	315,2 263 - 378	160,5 108 - 214	31,1 23 - 38	10,4 4 - 20

Répartition géographique



Séries de sols semblables	Éléments distinctifs
Chicoutimi	Gleysol orthique
Normandin	Matériau à réaction neutre

Utilisation des sols

Principales cultures associées à la série de sols	Superficie
	Proportion
Autres cultures	12,78 %
Prairie et pâturage	24,65 %
Maïs, soya, canola et protéagineuses	36,06 %
Céréales	26,23 %
Marâchères, petits fruits et légumes de transformation	0,28 %
Vergers	0,00 %
Pomme de terre	0,00 %
Superficie totale	8 419 ha

Source: La Financière agricole du Québec, Base de données des parcelles et productions agricoles déclarées (BDPPAD), 2018 à 2022. <https://www.fadq.qc.ca/documents/donnees/base-de-donnees-des-parcelles-et-productions-agricoles-declarees/>

POUR EN SAVOIR D'AVANTAGE

Catherine Bossé
Chargée de projets en pédologie
418 643-2380, poste 405
pedologie@irda.qc.ca

PARTENAIRES DE RÉALISATION ET DE FINANCEMENT