

Faits saillants d'une partie du Québec agricole irrigué

Lélia Anderson, agr., M. Sc.

Journées horticoles et grandes cultures

Centre communautaire de Saint-Rémi,
7 décembre 2022

The logo for IRDA (Institut de recherche en développement agricole) is displayed in a white, lowercase, sans-serif font. The letters are bold and closely spaced, with a small dot above the 'i'.

**La référence au Québec en
R - D pour une agriculture durable**

À L'AGENDA

- Équipe
- Faits saillants climatiques 2022
- Distribution géographique des sites
- Instrumentation
- Description des systèmes cultureaux
- Situations qui ont été les plus à risques de subir un stress hydrique

Équipe régie de l'eau IRDA

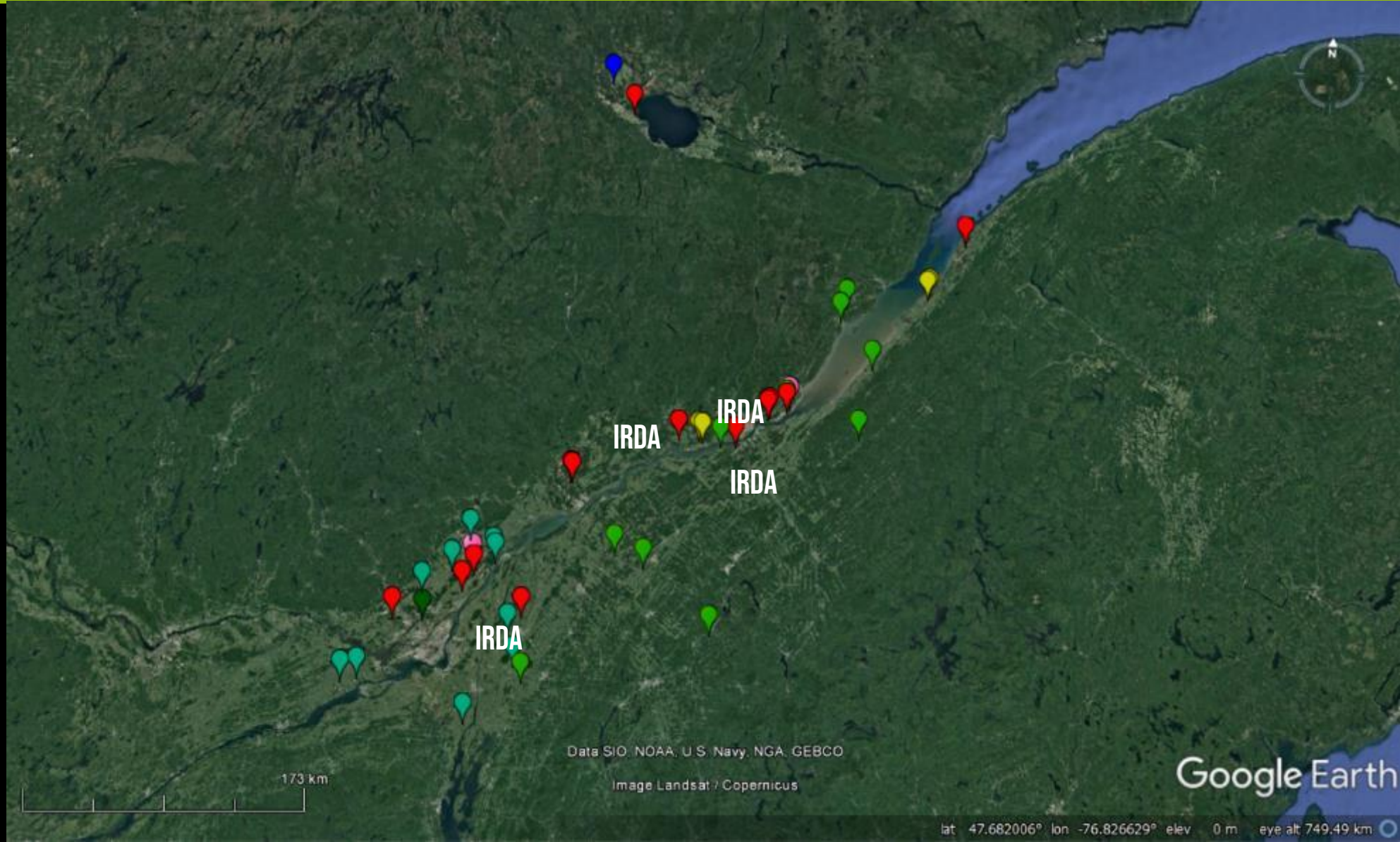
Expertise

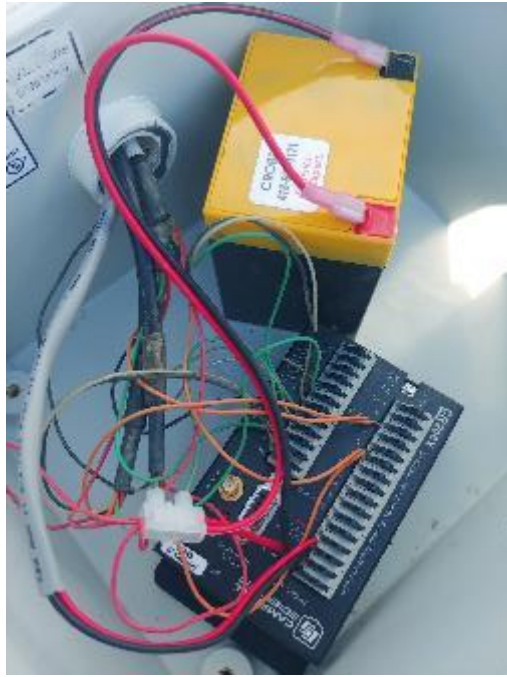
Travaille à diminuer la vulnérabilité des systèmes cultureux au déficit hydrique



- **Avril.** Printemps tardif. Pluies fréquentes et abondantes. Températures froides. Retard du début des travaux aux champs.
- **Mai.** Record de chaleur hâtive a été établi en Montérégie, en Estrie, dans les Laurentides et en Mauricie. Canicule du 11-14 mai 2022.
- **Juin.** Excès de pluie au Saguenay-Lac-Saint-Jean. Retard des semis et conséquences tout au long de la saison 2022.
- **Été** chaud.
- **Septembre**, sec pour plusieurs secteurs. À l'exception de la tempête tropicale Fiona (fin sept.) qui est venu augmenter les quantités d'eau reçues.
- Mois d'**octobre** exceptionnellement chaud.

Distribution géographique des sites

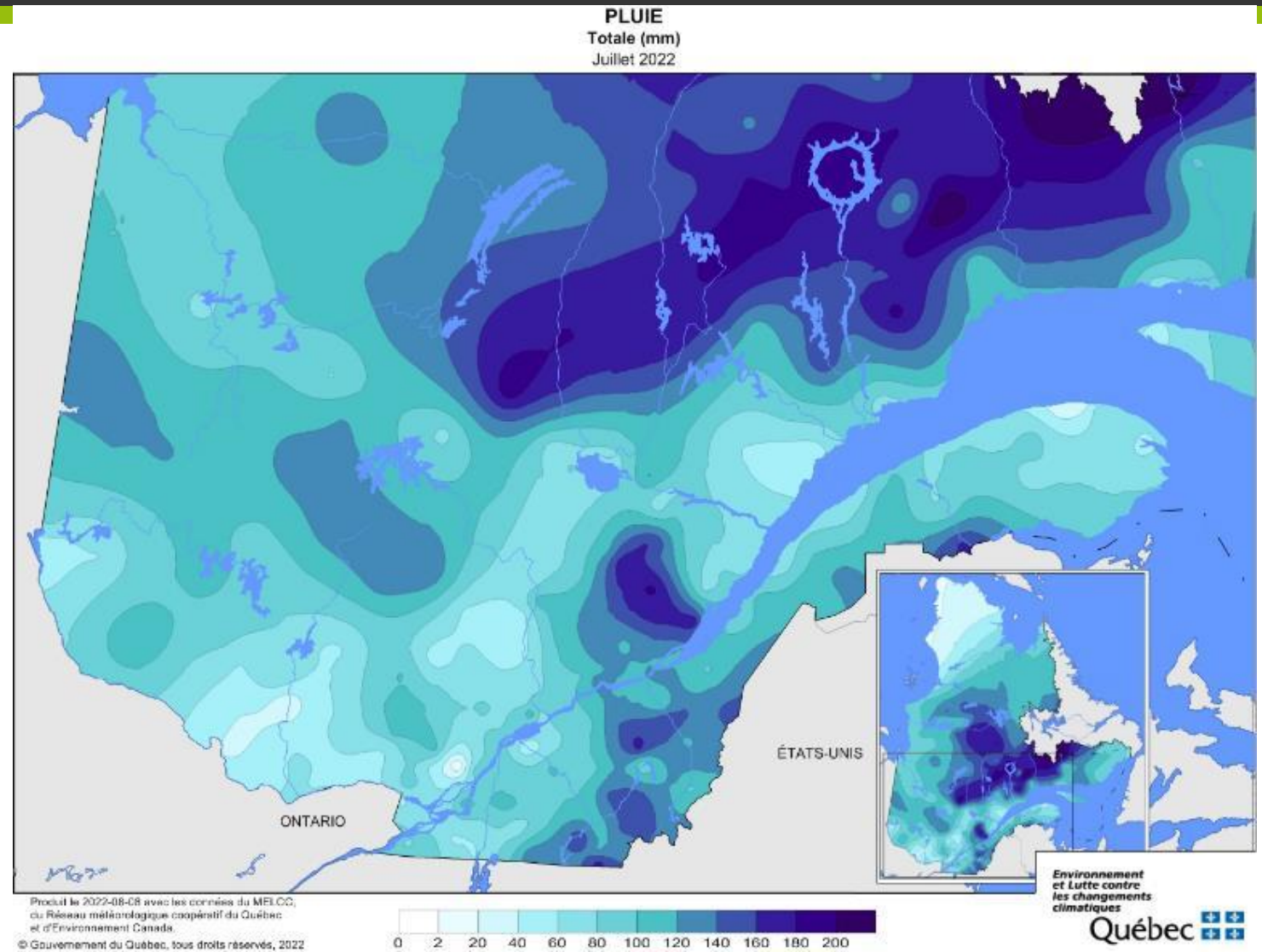




- Cette présence impliquait entre autres une instrumentation qui a permis de suivre en continu l'évolution du statut hydrique du sol dans un système cultural donné et les précipitations que ce dernier a reçues

Qu'est-ce qui différencie ces sites?

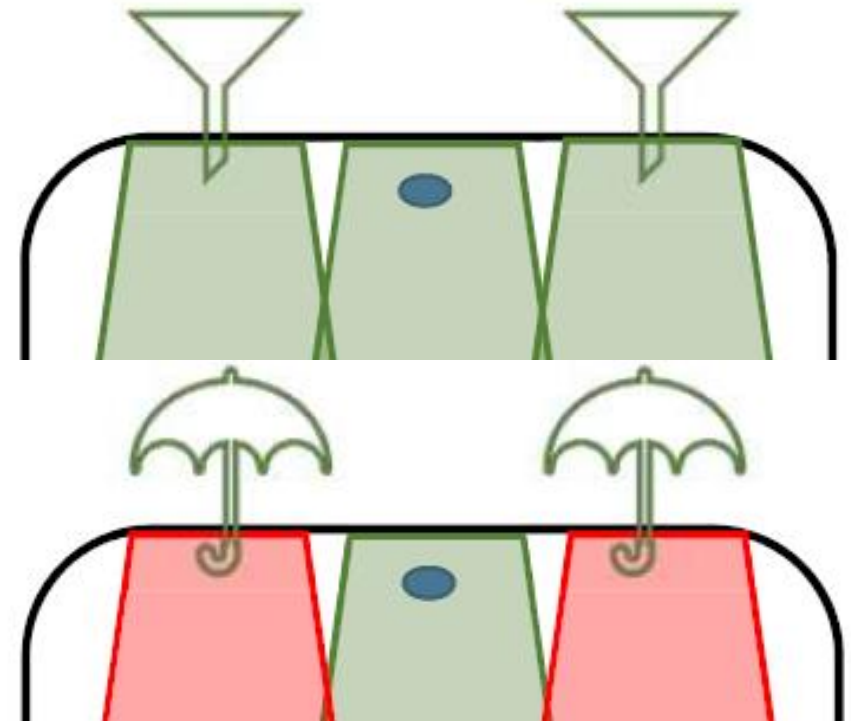
- La région
- La culture
- Le sol



Qu'est-ce qui différencie ces sites?

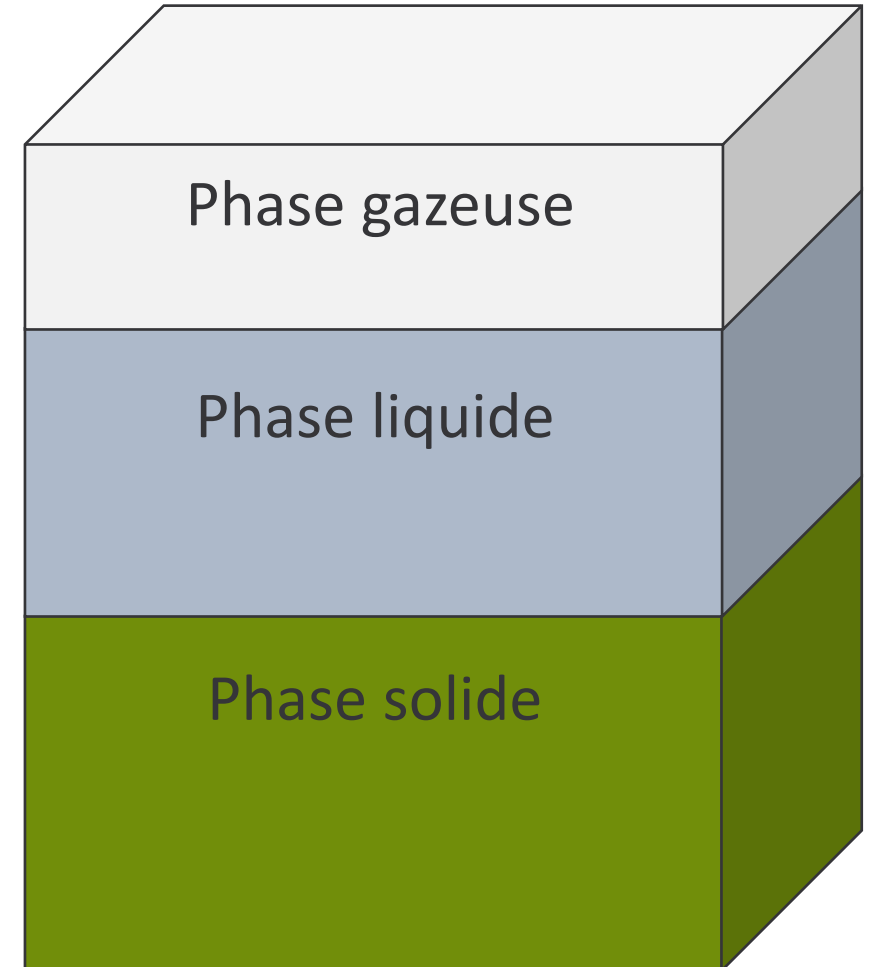
- La région
- **La culture**
- Le sol

Vivace ou annuelle
Période en champ
Architecture des
parties aériennes



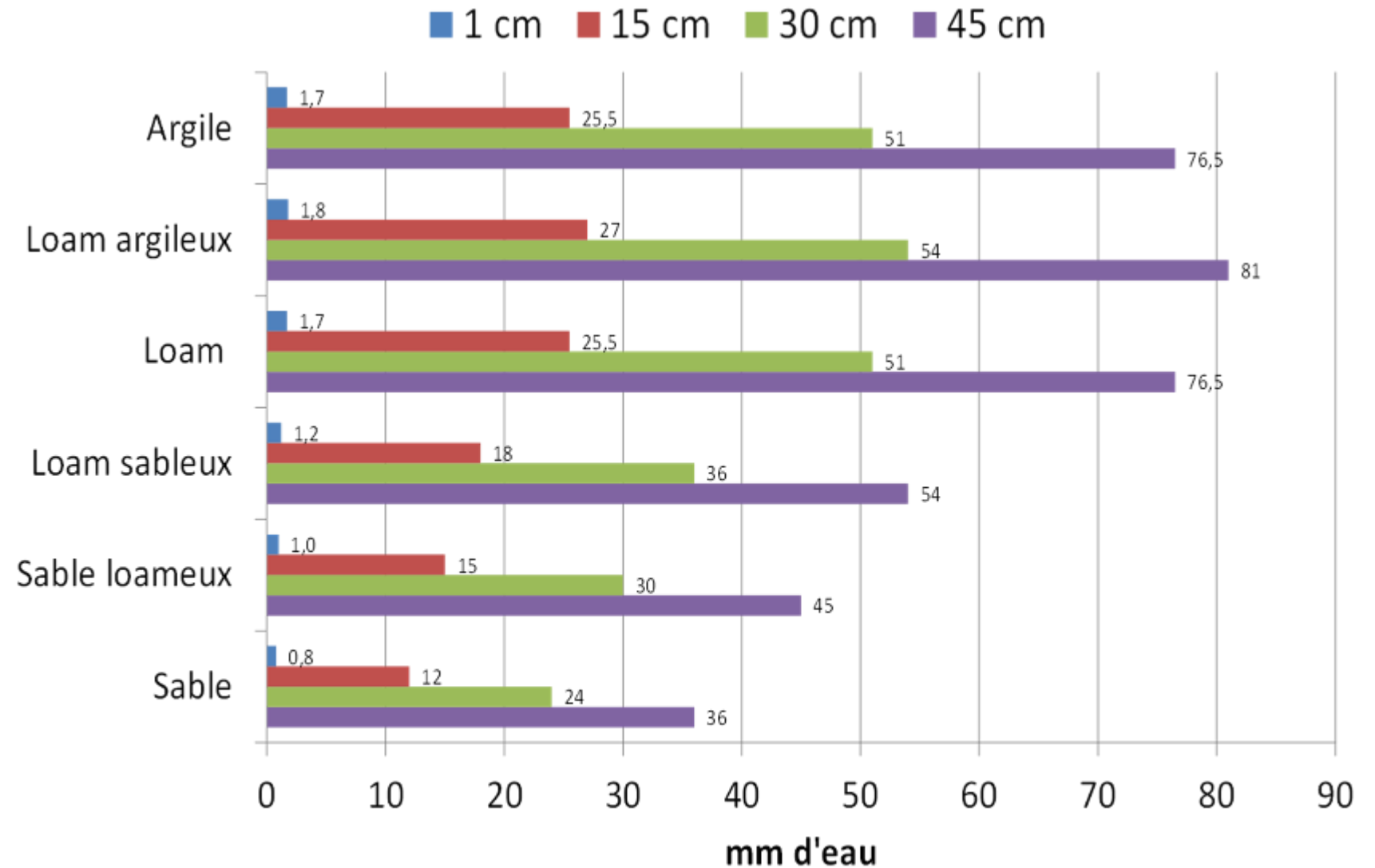
Qu'est-ce qui différencie ces sites?

- La région
- La culture
- **Le sol**

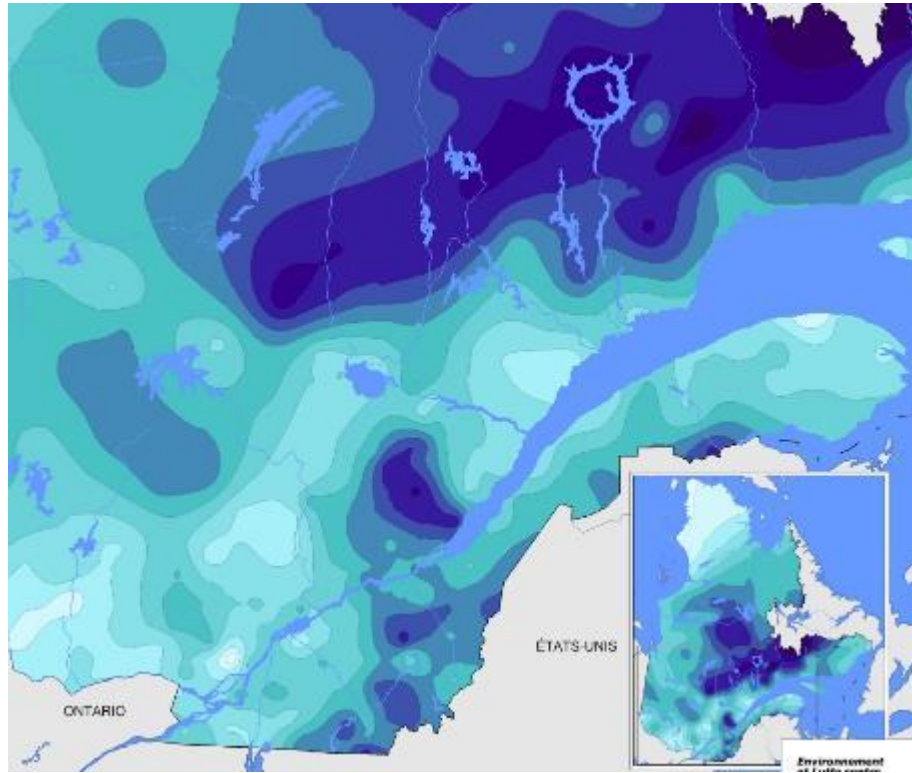


Capacité de rétention (mm d'eau/cm de sol)

- La région
- La culture
- **Le sol**



Qu'est-ce qui différencie ces sites?



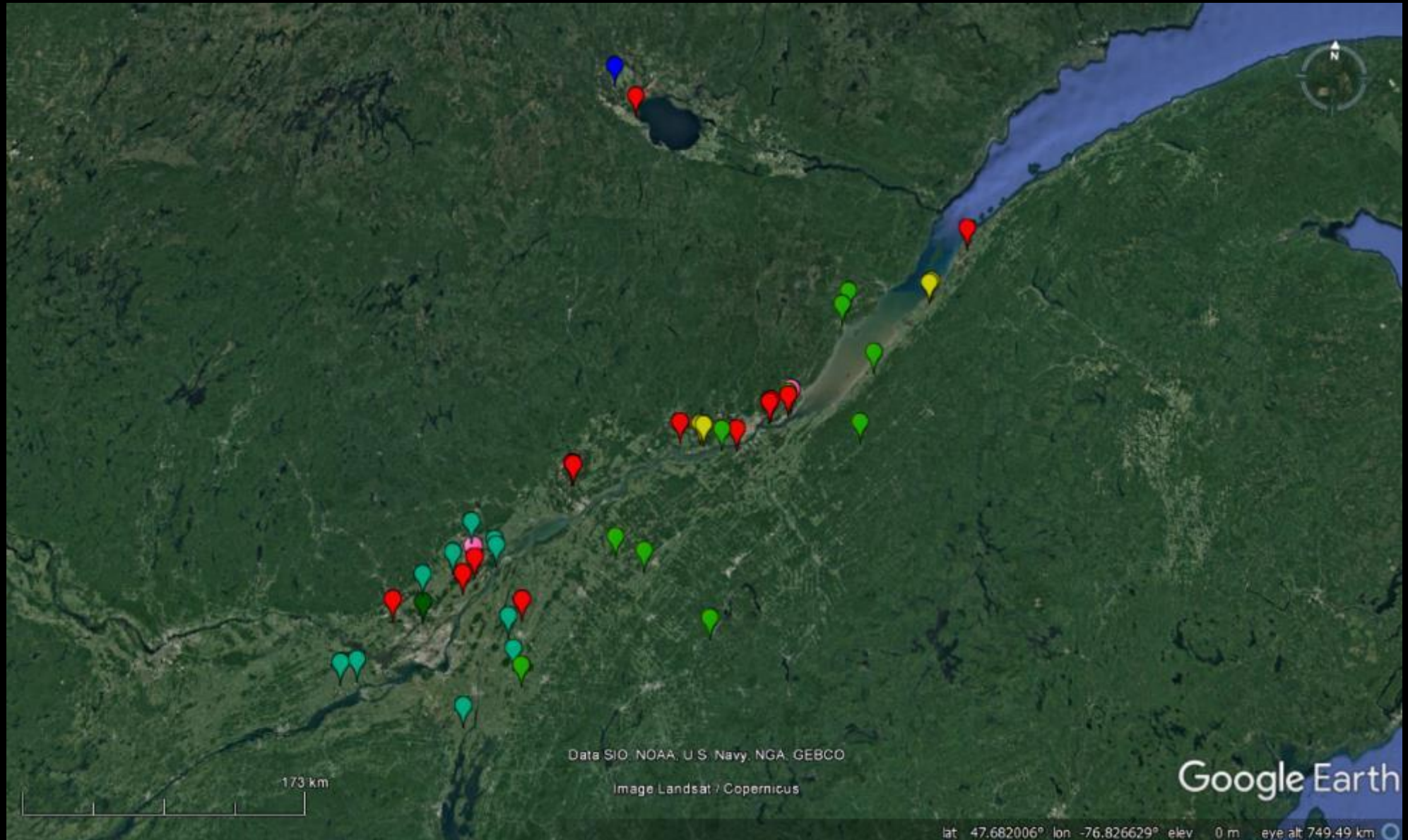
C'est quoi le stress hydrique?



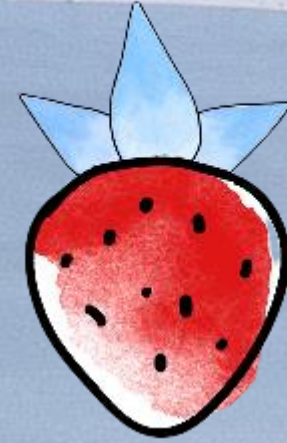
VS



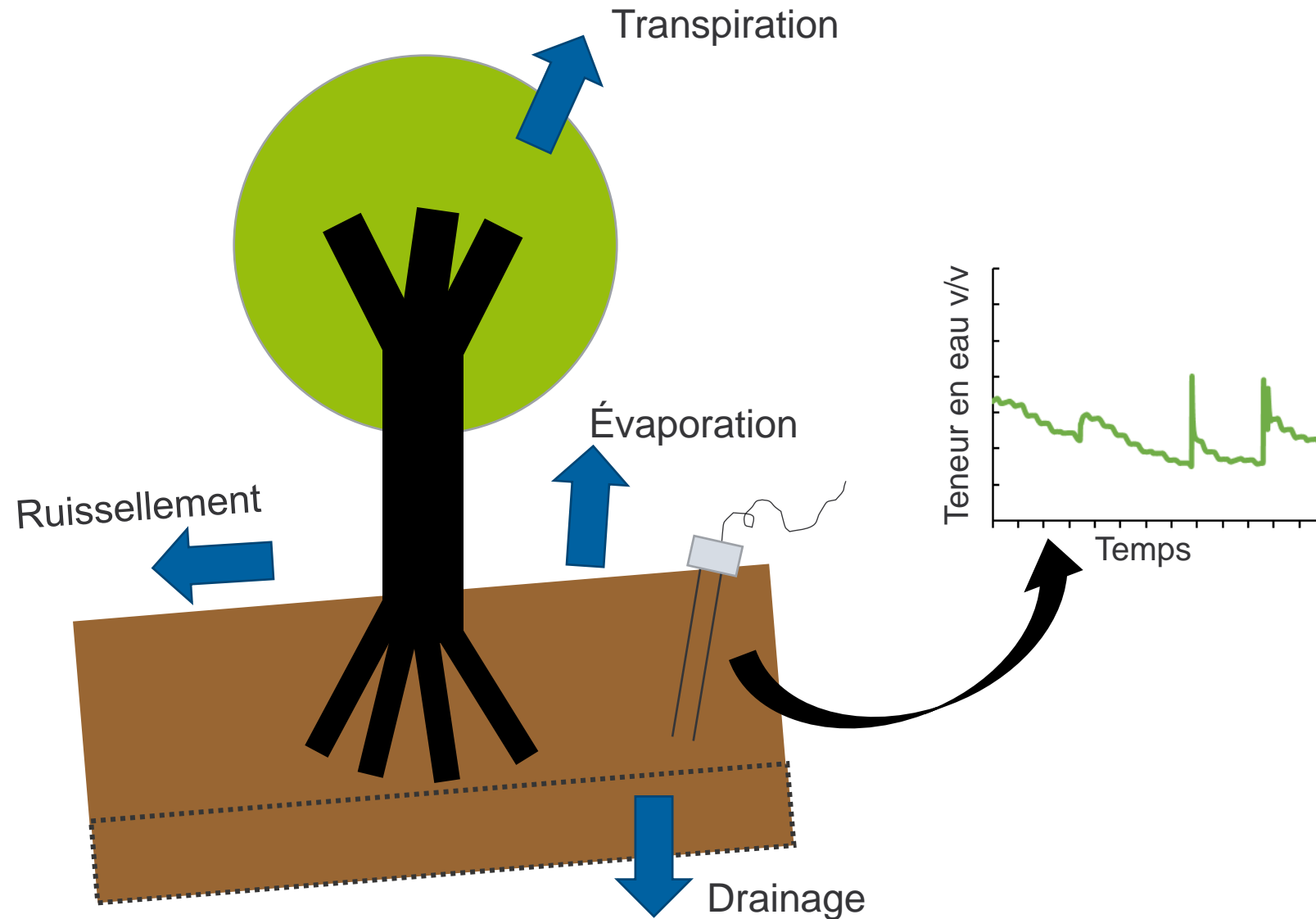
Peut-on faire des regroupements?



- 6 sites suivis
 - 5 rangs nattés
 - 1 plasticulture (butté paillis plastique)
- 5 régions

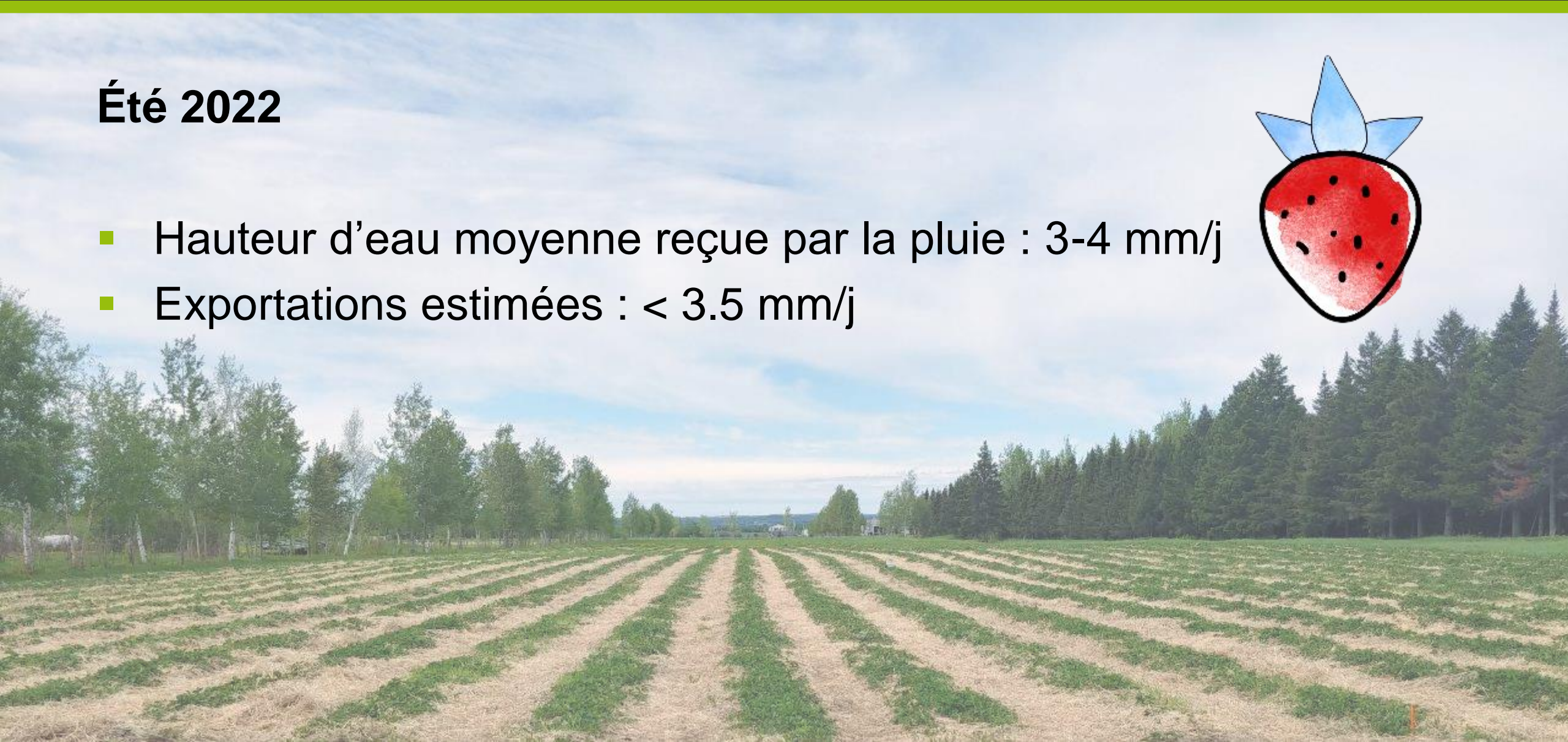


Exportation eau du système cultural

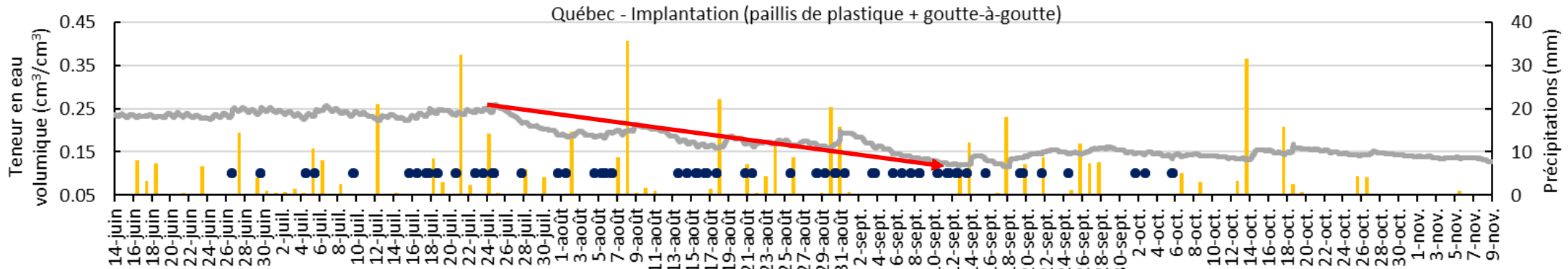
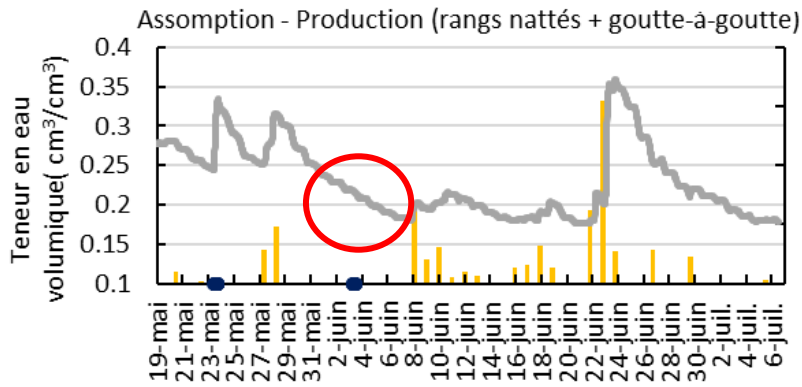
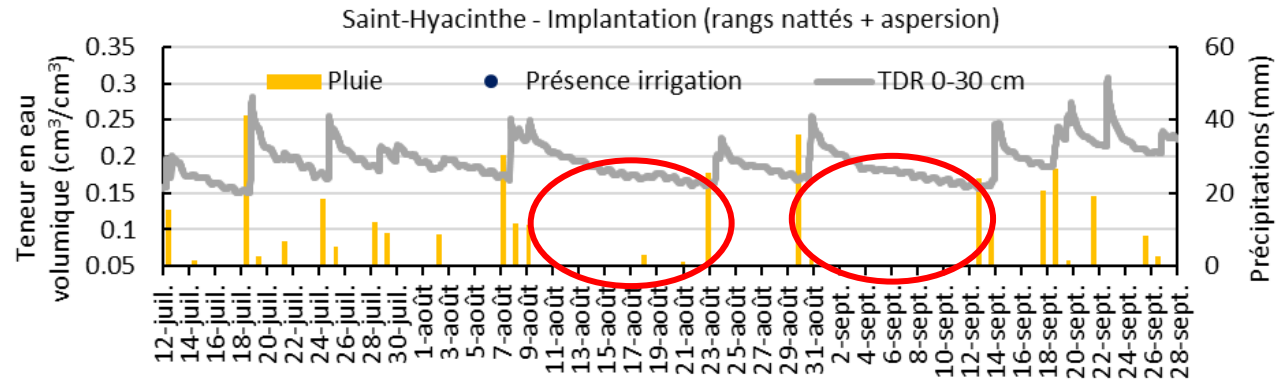


Été 2022

- Hauteur d'eau moyenne reçue par la pluie : 3-4 mm/j
- Exportations estimées : < 3.5 mm/j



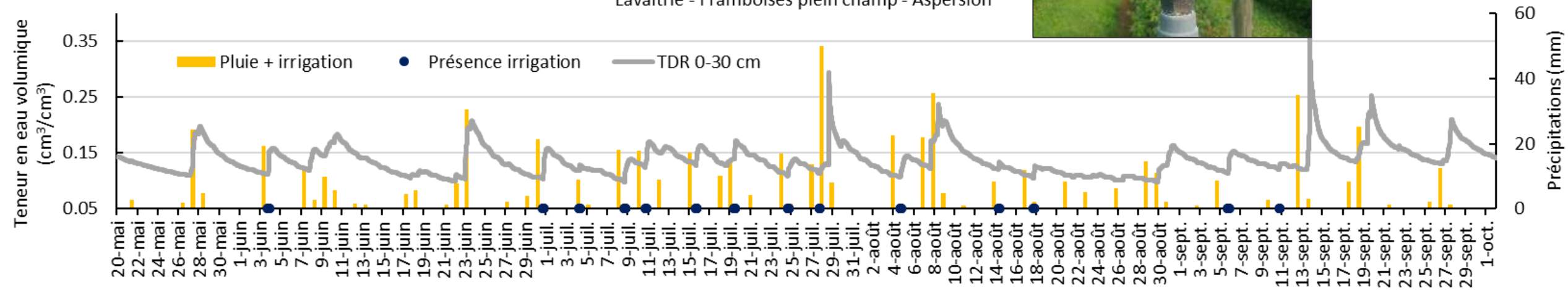
Situations à risque – Fraises d'étés



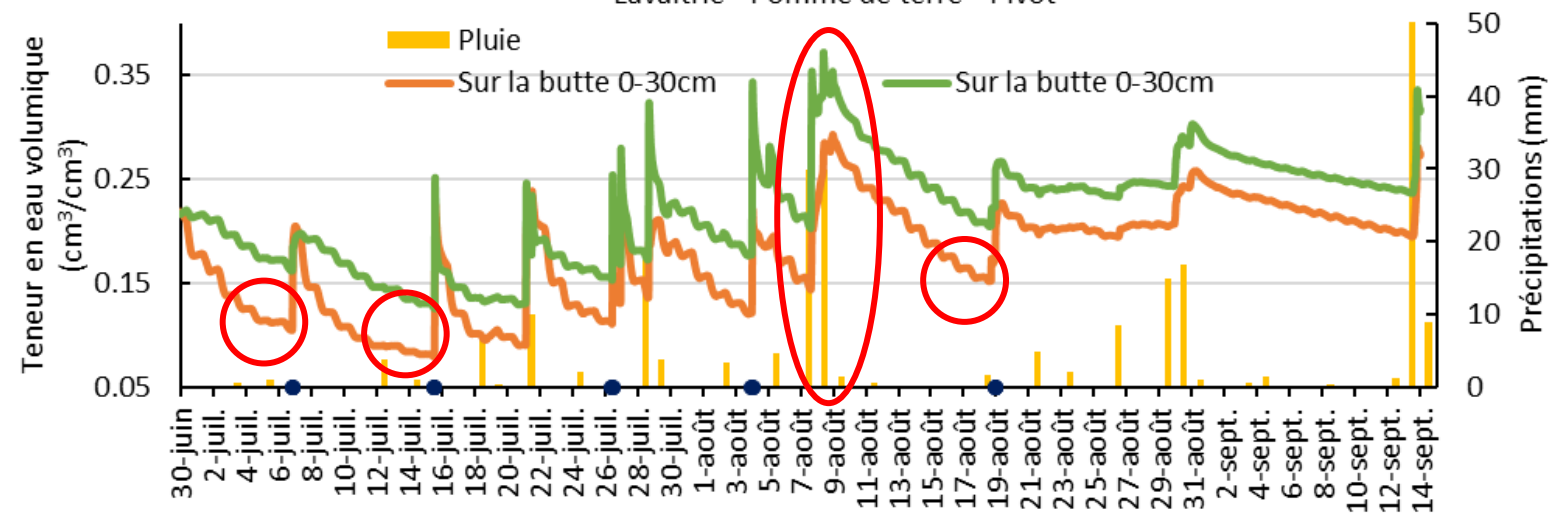
Situations à risque – près Lavaltrie



Lavaltrie - Framboises plein champ - Aspersion



Lavaltrie - Pomme de terre - Pivot



- Considérer la pluie total est un piège
- ↑ stress hydrique en fonction de plusieurs facteurs
 - Sol, région (pluies), culture
- Enracinement vs
 - Réserve en eau
 - Compaction
 - Vulnérabilité
 - Autonomie du système
- Exportation = tout ce qui sort de mon système
- Fraise : Risque de stress hydrique bas pour 2022. Mais peut changer selon système cultural

QUESTIONS ?

Les données et les résultats utilisés dans cette conférence sont issus de projets qui ont obtenu du financement :

- Par l'entremise du programme Innov'Action Agroalimentaire, en vertu du Partenariat canadien pour l'agriculture, entente conclue entre les gouvernements du Canada et du Québec
- Par le ministère de l'Agriculture, des Pêcheries et de l'Alimentation dans le cadre du programme Prime-Vert

Lélia Anderson, agr., M. Sc.

Professionnelle de recherche

Institut de recherche et de développement en agroenvironnement (IRDA)

2700, rue Einstein, Québec (Québec) G1P 3W8

Tél. : 418 643-2380, poste 649

Courriel : lelia.anderson@irda.qc.ca | Site Internet : www.irda.qc.ca