

PAMT 4.0...

Simple, efficace, finie la paperasse!

AGRIcarrières met à jour son programme d'apprentissage en milieu de travail (PAMT) pour le métier d'ouvrier en production porcine! Il inclura un outil numérique complet qui accompagnera l'apprenti et son compagnon tout au long de la formation... Finie la paperasse : tout sera à un seul et unique endroit!

C'est à partir de décembre 2022 que les producteurs de porcs pourront profiter de cette formule innovante, qui est l'un des premiers PAMT numériques offerts au Québec, tous métiers confondus.

Qu'est-ce que le PAMT?

Le PAMT est une formation se déroulant entièrement en entreprise. Un employé expérimenté (compagnon) est jumelé à un collègue moins expérimenté (apprenti) pour lui transmettre, étape par étape, son savoir-faire. Cette formule éprouvée se nomme le compagnonnage.



Le PAMT de l'ouvrier en production porcine dure environ 18 mois. Une fois que l'apprenti maîtrise toutes les compétences essentielles prévues par le programme, il reçoit un certificat de qualification professionnelle reconnue par le ministère du Travail, de l'Emploi, et de la Solidarité sociale (MTESS).

Des avantages considérables

Pour une entreprise, participer au PAMT représente un moyen facile et efficace de former son personnel moins expérimenté et de lui offrir un encadrement structuré, tout en bénéficiant d'un soutien financier très intéressant sous forme de crédit d'impôt!

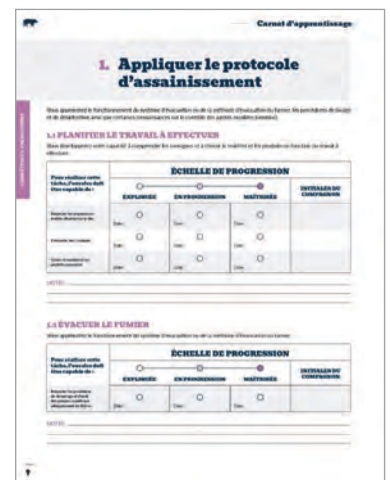


agricarrières
Comité sectoriel de main-d'œuvre de la production agricole

Nouvel outil numérique

Dans cet outil facile à utiliser, le compagnon suivra une formation interactive qui l'aidera à bien comprendre son rôle. Il y trouvera aussi des trucs et astuces pour former adéquatement son apprenti et des conseils sur l'organisation du PAMT en entreprise.

De son côté, l'apprenti aura accès à son carnet d'apprentissage numérique. Ce carnet regroupe les compétences qu'il aura à maîtriser et sert à suivre sa progression tout au long du PAMT. En complément au carnet, l'outil numérique lui proposera des ressources supplémentaires, des vidéos explicatives ainsi que des jeux-questionnaires éducatifs. Le tout permettra à l'apprenti de faciliter sa compréhension des tâches qu'il doit faire, tout en lui procurant des notions pertinentes liées à la production porcine. Un avatar sera également intégré pour faciliter la navigation dans l'outil numérique et pour proposer de l'aide à l'apprenti.





Le programme de formation en milieu de travail dure environ 18 mois (Photo d'archives).

Liste des compétences couvertes par le programme

La mise à jour du PAMT a permis de revoir les compétences à maîtriser dans le cadre du programme. Celles-ci ont été élaborées en collaboration avec des experts du métier et le MTESS afin de répondre le plus fidèlement possible aux besoins du secteur porcin.

Compétences essentielles obligatoires (elles doivent toutes être maîtrisées pour obtenir le certificat de qualification professionnelle) :

1. Appliquer le protocole d'assainissement.
2. Donner des soins à des porcs.
3. Assurer la conduite du troupeau.
4. Appliquer des mesures de biosécurité et d'urgence.
5. Effectuer des travaux de maintenance sur le site de production.

Compétences essentielles optionnelles (au moins une de ces compétences doit être maîtrisée pour obtenir le certificat de qualification professionnelle) :

6. Alimenter les animaux reproducteurs.
7. Alimenter les truies et les porcelets.
8. Alimenter les porcs en croissance.

Compétences complémentaires (ne sont pas obligatoires pour obtenir le certificat, mais une attestation de compétence reconnue par le MTESS sera délivrée pour celles qui seront maîtrisées par l'apprenti) :

9. Assurer la reproduction du troupeau.
10. Assister les truies, les cochettes et les porcelets durant la mise-bas.
11. Donner des soins spécialisés à des porcelets.

Détails et inscription

Pour plus de détails sur le programme, il faut contacter AGRICarières à la ligne dédiée aux PAMT : 1 877 679-7268.

Pour entamer un PAMT dans votre entreprise, veuillez contacter le bureau de Services Québec de votre région : localisateur.servicesquebec.gouv.qc.ca. ■