



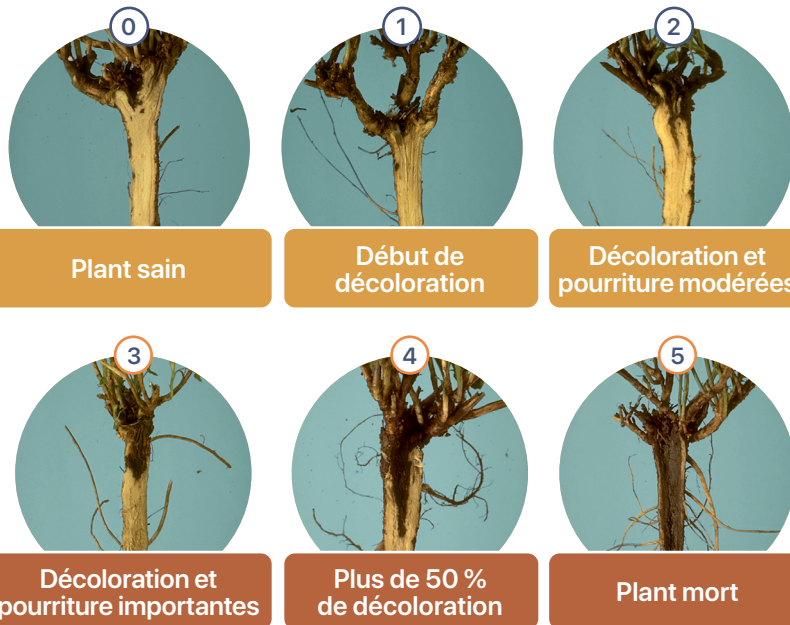
DEVRAIS-JE CONSERVER MA LUZERNIÈRE SUITE AUX DOMMAGES HIVERNAUX?



Tiré de Undersander et coll., 2011
Pour plus de détails sur l'évaluation de la santé des plants.

ESTIMER LE NOMBRE DE PLANTS SAINS AU CHAMP TÔT AU PRINTEMPS

- Choisir 5 secteurs représentatifs dans le champ (ou + si dommages hétérogènes).
- Avec un quadrat, compter et déterrer les plants par π^2 et les classer selon leur condition.



Couronnes <2,54 cm (1po) du sol

Plants plus susceptibles, mais se rétablissement généralement.

Couronnes >4,06 cm (1,6po) du sol

Racine pivotante probablement brisée et mort éventuelle du plant.

QUAND RÉNOVER LA LUZERNIÈRE?

Lorsqu'une des conditions suivantes est rencontrée :

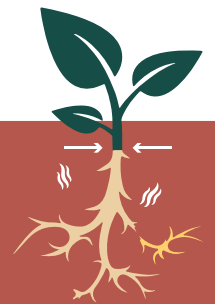
NOMBRE DE PLANTS SAINS (CATÉGORIES 0-2) PAR π^2
sous les seuils suivants :

< 8	pour une prairie d'un an
< 5	pour une prairie de 2 ans
< 4	pour une prairie de 3 ans
< 3	pour une prairie de 4+ ans

Adapté de MAAO et MAR

PLUS DE 30 %
des plants sont dans les classes 3 à 5

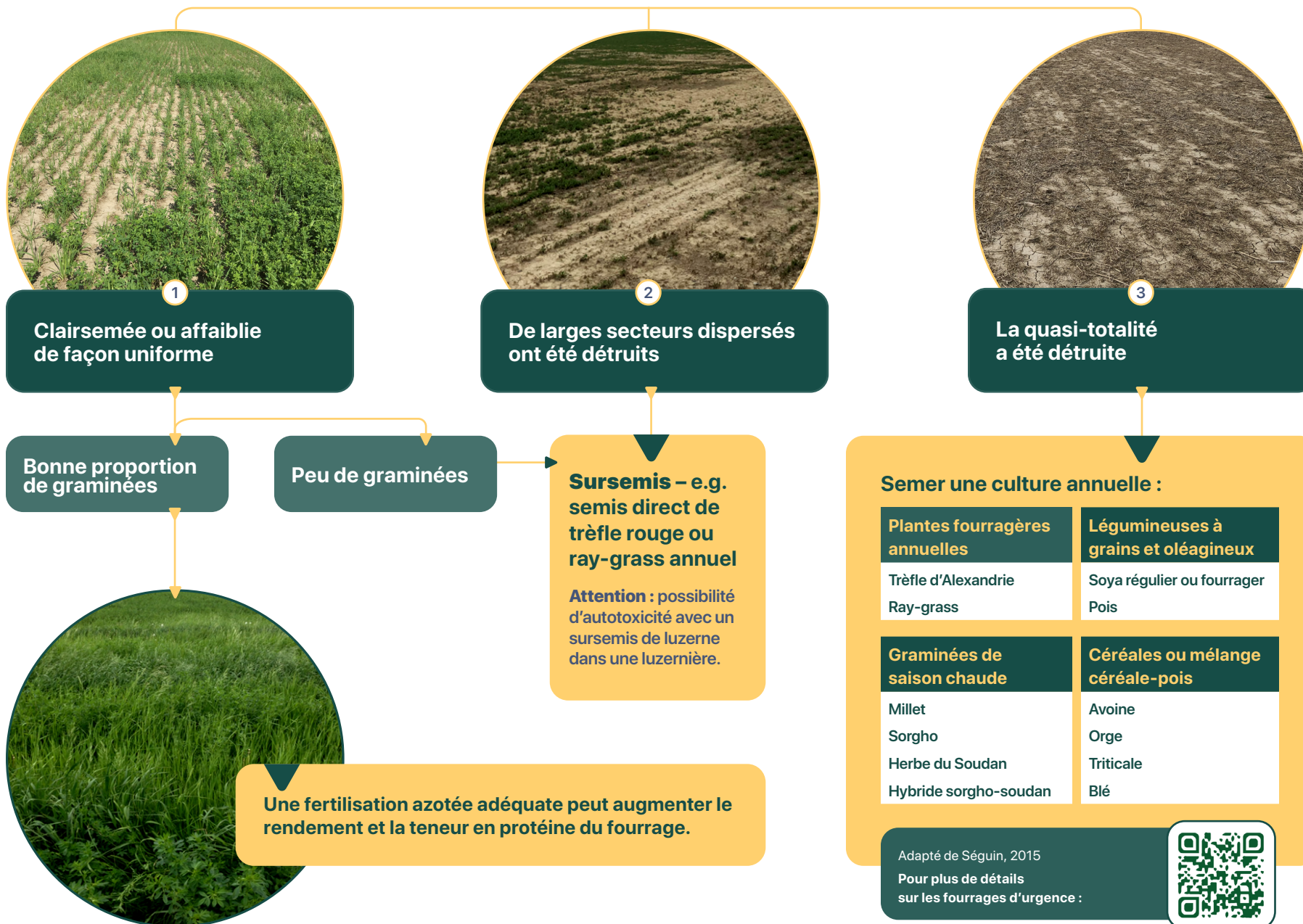
MOINS DE 5
plants vivants par π^2



La luzerne est considérée morte lorsque...

- En tirant sur le plant, les racines se cassent ou sont facilement arrachées;
- La couronne est molle et s'écrase entre les doigts;
- Une odeur de pourriture se dégage des racines.

COMMENT RÉNOVER MA LUZERNIÈRE?



Adapté de Séguin, 2015
Pour plus de détails sur les fourrages d'urgence :



Crédits photographiques

© Agriconseils Maska
© Nathalie Hallé, dta, MAPAQ-Estrie
© Dan Undersander

Auteure

Florence Pomerleau-Lacasse, agr., M.Sc.



Collaborateurs scientifiques au contenu

Ayitre Akpakouma, agr., M.Sc., MAPAQ
Gilles Bélanger, D.Sc., chercheur honoraire AAC
Maxime Leduc, agr., Ph.D., Mon Système Fourrager

Ce projet est financé par l'entremise du Programme Innov'Action agroalimentaire, en vertu du Partenariat canadien pour l'agriculture, entente conclue entre les gouvernements du Canada et du Québec.

