

Flash-info plantes fourragères

Quatre mauvaises herbes à surveiller cet automne

Par France Bélanger, agr., M.Sc.
et Diane Allard, agr., M.Sc.

MAPAQ DRCNCA

Septembre 2022

État de situation à l'automne 2022

Plusieurs producteurs n'ont pas fauché leur 3^e coupe en août, et certaines mauvaises herbes sont devenues problématiques. Elles peuvent se ressemer en grande quantité ou se répandre par leurs rhizomes.

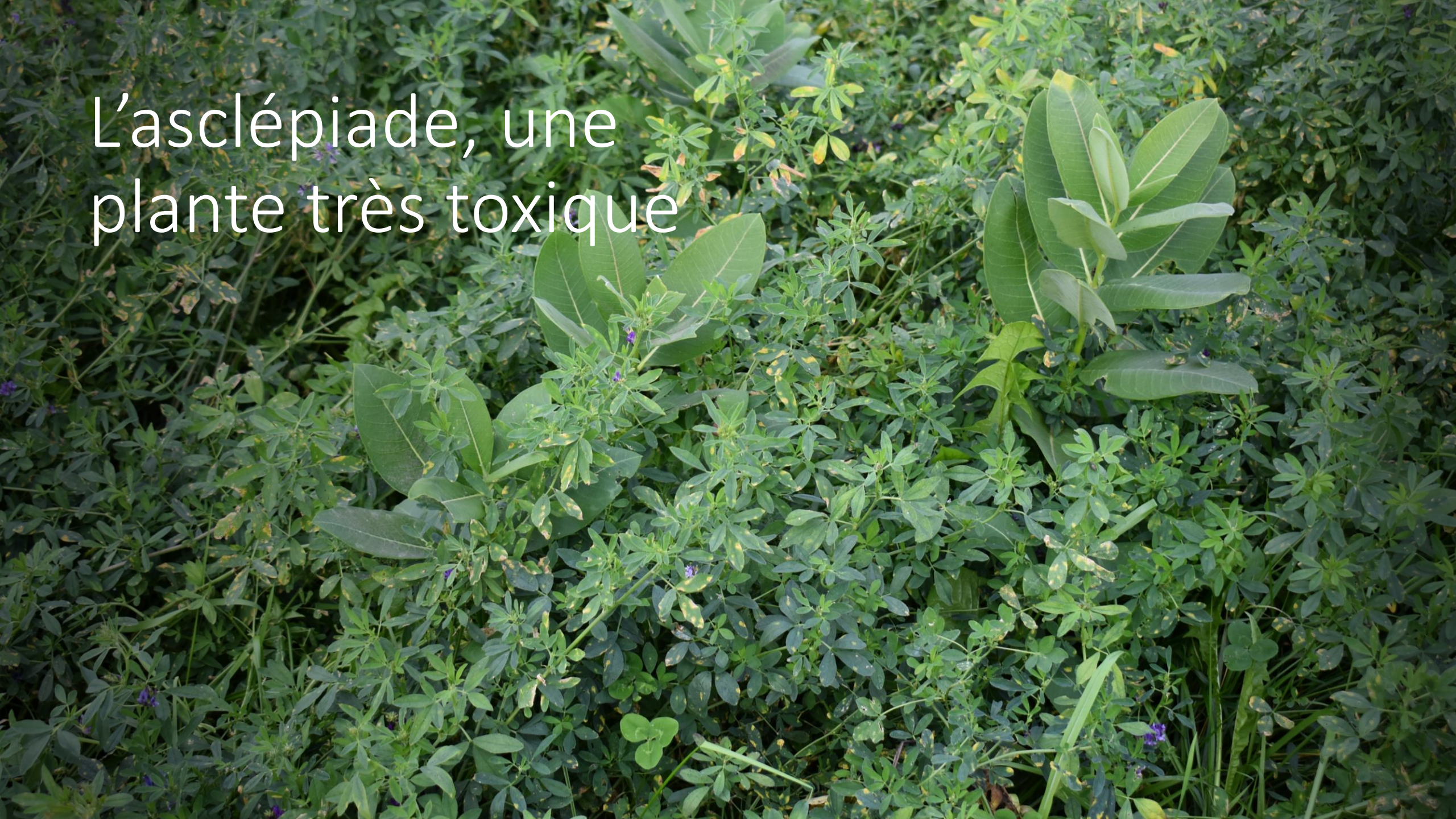
L'achat de paille peut apporter certaines mauvaises herbes très envahissantes, difficile à détruire et il y a lors des baisses de rendement importantes.



Les quatre principales mauvaises herbes à surveiller cet automne

- Les plantes envahissantes toxiques
 - Asclépiade
 - Patience crépue
- Les plantes envahissantes non toxiques
 - Galinsoga
 - Amarante tuberculée

L'asclépiade, une
plante très toxique





L'asclépiade, une plante très toxique

L'asclépiade est la plante chérie des amoureux des papillons « Monarque ». Elle est semée partout et se propage rapidement par ses graines entourées de soie et qui sont transportées sur de longues distances par le vent. Un seul plant peut en produire d'autres par ses rhizomes. L'asclépiade est très difficile à détruire par les herbicides.

Cette plante contient des composés très toxiques. Si ingérée, elle provoque une perte d'appétit, un écoulement de bave, une respiration difficile et des convulsions qui peuvent entraîner la mort.

Elle peut se retrouver par endroit dans la prairie, souvent sur le bord des fossés. Il ne faut surtout pas la récolter, mais la faucher et l'ensiler au sol. Il faut prévoir la détruire l'été suivant à sa floraison. Consulter votre agro-conseiller.

Plus d'info: [Les plantes toxiques pour les ruminants](#)



La patience crépue,
une plante très toxique

La patience crépue, une plante très toxique

Cette plante se multiplie par ses milliers de graines.
Si on laisse ses graines brunir, elle peut infester le champ au complet.

Au pâturage, les bovins ne la mangent pas.

Le fourrage récolté qui contient une grande quantité de cette mauvaise herbe provoque une grave carence de calcium lors de la consommation par les animaux. Les symptômes ressemblent à une fièvre du lait. Les vaisseaux des reins sont obstrués et cela peut entraîner la mort.

Plus d'info: [Les plantes toxiques pour les ruminants](#)



L'amarante tuberculée,
sa présence fait diminuer
rapidement les rendements



L'amarante tuberculée,
sa présence fait diminuer
rapidement les rendements

C'est une nouvelle mauvaise herbe à identifier dès son apparition.

Elle est presque indestructible par les herbicides.

Il faut l'arracher et la détruire avant qu'elle produise ses graines.

Plus d'info: [Guide de surveillance de l'Amarante tuberculée](#)



**Le galinsoga,
une plante qui prend
toute la place**



Le galinsoga, une plante qui prend toute la place



Cette mauvaise herbe germe plus tardivement que les autres mauvaises herbes. Les traitements herbicides sont souvent inefficaces.

Il faut éviter d'acheter de la paille infestée par du galinsoga. Il se retrouve dans le fumier qui est épandu dans tous les champs, et produit ses milliers de graines à l'automne. Le galinsoga fait diminuer les rendements des grandes cultures. De plus, il affecte vraiment l'implantation des plantes fourragères.

Pour les fourrages qui en contiennent, il semblerait que le galinsoga n'affecte pas la teneur en protéine. À valider avec vos analyses de fourrage.

PRAIRIE

Une prairie de longue durée (> 3 ans) avec une première coupe hâtive et plusieurs coupes par année pourrait contribuer à réduire l'incidence du galinsoga. Si les graines germent, les plantules pourront être réprimées en partie par les coupes et la compétition exercée par les plantes de la prairie. Même si une proportion des graines enfouies se conservent bien, les populations pourraient disparaître en raison de la mortalité naturelle des graines dans le sol si la prairie demeure pour plusieurs années et s'il n'y a pas de nouvelles entrées de graines dans le sol.

Source: [Galinsoga cilié - Stratégies de répression entre les productions](#)