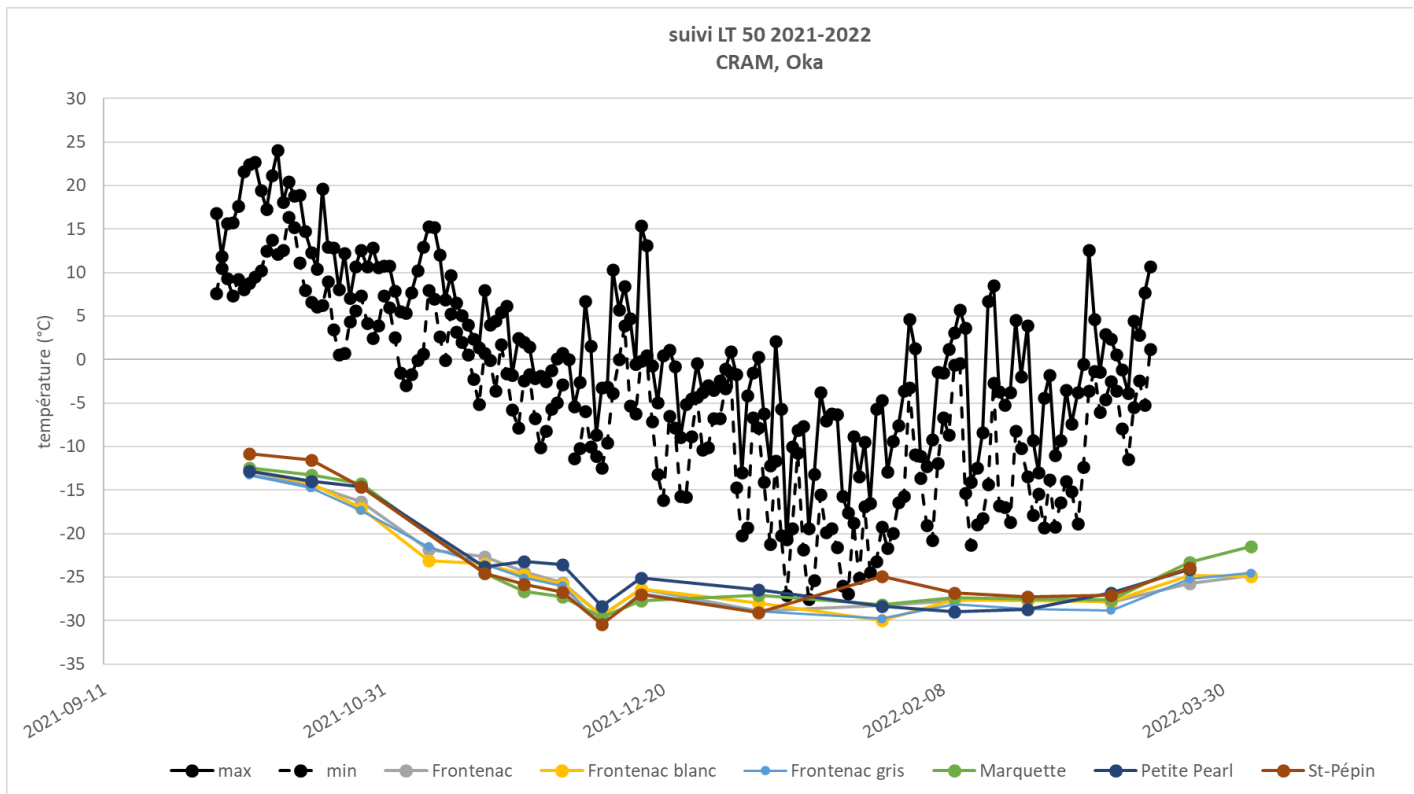


Suivi de la rusticité des bourgeons durant la saison hivernale 2021-2022
Bulletin 11

Document rédigé par Andréanne Hébert-Haché, doctorante, et Caroline Provost, Ph.D.

La désacclimatation se poursuit. Nous observons de grandes différences entre les sites, ce qui est attendu vu les différentes conditions environnementales propres à chacun. Les sites plus chauds sont, en général, plus avancés dans la désacclimatation. Nous observons aussi les pleurs de la vigne depuis plusieurs jours (4 avril à Oka), le premier signe du débourrement à venir. Pour la première fois en 2022, nous avons pu évaluer la rusticité des cépages qui étaient couverts par les toiles géotextiles jusqu'à maintenant. Les cépages semi-rustiques (vidal, seyval) et *Vitis vinifera* (chardonnay, pinot noir) semblent être plus avancés dans la désacclimatation que les cépages hybrides rustiques (frontenac). Il est aussi intéressant de noter que Marquette semble de désacclimaté plus rapidement que les autres cépages hybrides rustiques, un phénomène observé précédemment en Ontario et au Québec.



Remerciements

Le financement de ce projet provient en partie du programme des Grappes scientifiques financé par Agriculture et Agroalimentaire Canada, sous la grappe scientifique viticulture et œnologie. Un appui financier est aussi apporté par le Conseil des vins du Québec dans le cadre de la grappe scientifique.

Tableau 1 : Températures létales des bourgeons, à 10%, 50% et 90% de mortalité, pour les cépages à l'échelle du Québec.

région	MRC	cépage	LTE 10	LTE 50	LTE 90	LTE 10	LTE 50	LTE 90	LTE 10	LTE 50	LTE 90	LTE 10	LTE 50	LTE 90	LTE 10	LTE 50	LTE 90	LTE 10	LTE 50	LTE 90			
Estrie	Memphrémagog	Frontenac	2022-01-18			2022-02-08			2022-02-22			2022-03-08			2022-03-22			2022-04-05					
		Frontenac blanc	-25,76	-29,02	-31,35	-25,76	-28,95	-31,32	-25,65	-28,21	-30,61	-20,8	-26,68	-30,67	-21,97	-25,32	-27,75	-19,7	-22,73	-24,85			
Lanaudière	Joliette	Frontenac	-27,58	-30,54	-32,71	-24,77	-28,41	-30,65	-27,66	-30,32	-31,51	-25,04	-27,06	-29,29	-19,49	-24,43	-27,92	-20,17	-22,07	-25,21			
		Marquette				2022-02-16			2022-03-02			2022-03-16			2022-03-30			2022-04-12					
Lanaudière	D'Au-tray	Frontenac				-15,94	-26,49	-32,14	-27,95	-32,1	-33,3	-27,95	-32,1	-33,3	-23,71	-28,42	-30,14	-21,8	-24,35	-25,76			
		Frontenac blanc				-28,34	-32,41	-34,59	-28,89	-33,31	-34,97	-28,89	-33,31	-34,97	-28,02	-29,4	-31,21	-17,74	-22,93	-24,83			
		Frontenac gris				2022-02-16			2022-03-02			2022-03-16			2022-03-30			2022-04-12					
		Marquette				-27,61	-31,43	-32,37	-31,31	-32,7	-34,36	-27,18	-28,6	-30,42	-26,92	-28,5	-30,17	-18,28	-21,88	-23,54			
		Petite Pearl				-24,89	-32,32	-33,83	-32,49	-33,46	-34,7	-27,52	-29,09	-30,17	-27	-28,73	-30,03	-18,08	-23,6	-25,38			
Laurentides	Deux-Montagnes	Frontenac				-24,63	-32,11	-33,65	-30,12	-33,53	-35,59	-27,59	-29,65	-31,06	-26,73	-28,5	-30,16						
		Frontenac blanc				-29,53	-31,15	-33,27	-28,11	-31,09	-32,66	-27,04	-29,06	-30,83	-24,69	-26,58	-28,4	-17,37	-20,01	-23,28			
		Marquette				-29,89	-31,85	-33,59	-25,72	-30,42	-32,55	-24,76	-26,78	-28,93	-17,03	-24,75	-26,15	-21,02	-22,35	-24,07			
		Petite Pearl				2022-01-28			2022-02-10			2022-02-23			2022-03-10			2022-03-24			2022-04-04		
		St-Pépin				-21,76	-28,22	-30,07	-24,45	-27,67	-28,48	-25,89	-27,28	-28,74	-24,71	-27,88	-29,65	-20,34	-25,69	-27,36	-23,32	-24,81	-24,98
		Seyval				-24,59	-29,95	-32,25	-24,84	-27,58	-29,62	-26,11	-27,67	-29,13	-26,29	-27,82	-29,73	-22,5	-24,81	-26,17	-23,14	-24,86	-25,71
		Vidal				-27,2	-29,75	-31,49	-25,86	-28,09	-30,07	-27,62	-28,69	-29,8	-26,84	-28,8	-29,98	-23,47	-25,21	-27,02	-22,84	-24,5	-26,14
					-25,97	-28,13	-29,7	-23,57	-27,37	-28,76	-24,39	-27,48	-28,95	-25,43	-27,64	-28,94	-21,26	-23,25	-25,24	-19,54	-21,51	-24,06	
Laurentides	Deux-Montagnes (site 2)	Frontenac				-16,5	-28,38	-31,53	-25,12	-29	-30,21	-26,96	-28,7	-30,35	-22,98	-26,82	-27,81	-20,76	-24,1	-26,36	taillé		
		Marquette				-17,82	-24,86	-31,01	-24,7	-26,8	-28,58	-24,56	-27,25	-28,47	-25,1	-27,09	-28,48	-21,75	-23,94	-25,79	taillé		
		St-Pépin				2022-02-09			2022-03-09			2022-03-23			2022-04-06								
Montérégie	Brome-Missisquoi	Frontenac																			taillé		
		Frontenac blanc																				taillé	
		Frontenac gris																				taillé	
		Petite Pearl				-29,27	-31,59	-33,02															taillé
Montérégie	Les Jardins-de-Napierville	Frontenac				-27,4	-29,66	-32,18				-26,99	-28,78	-29,99	-25,52	-27,32	-28,55						
		Frontenac blanc																					
		Marquette																					
		Petite Pearl																					
		Chardonnay																					
Montérégie	Les Jardins-de-Napierville (site 2)	Frontenac																					
		Frontenac blanc																					
		Marquette																					
		Petite Pearl																					
Montérégie	Les Jardins-de-Napierville (site 2)	Chardonnay																					
		Pinot noir																					
		Pinot gris																					
		Vidal																					
		Seyval																					
Gamay																							

Tableau 1 (suite) : Températures létales des bourgeons, à 10%, 50% et 90% de mortalité, pour les cépages à l'échelle du Québec.

région	MRC	cépage	LTE 10	LTE 50	LTE 90	LTE 10	LTE 50	LTE 90	LTE 10	LTE 50	LTE 90	LTE 10	LTE 50	LTE 90	LTE 10	LTE 50	LTE 90	LTE 10	LTE 50	LTE 90
Montérégie	Le Haut-Richelieu	Marquette	-29,65	-32,1	-36,34	-29,01	-31,71	-32,83	-29,41	-31,52	-33,72	-24,64	-26,8	-29,23	-21,56	-23,05	-26,22	-10,68	-13,65	-15,64
		St-Pépin	-29,31	-29,98	-32,51	-29,15	-30,45	-32,05	-28,37	-31,08	-33,62	-24,63	-27,27	-28,95	-18,45	-22,25	-25,14	taillé		
			2021-01-25			2022-02-15			2022-03-01			2022-03-15			2022-03-29			2022-04-11		
Montérégie	Le Haut-St-Laurent (site 2)	Frontenac	-31,36	-32,57	-33,86	-26,62	-30,7	-31,91	-25,05	-30,67	-32,56	-24,78	-27,01	-28,45	-18,31	-24,1	-26,04	-14,84	-16,81	-18,77
		Frontenac blanc	-27,71	-31,98	-33,93	-26,95	-30,67	-32,02	-26,55	-31,08	-33,42	-25,64	-27,08	-28,08	-19,54	-24,44	-26,7	-14,05	-15,77	-18,66
		Marquette	-27,02	-30,31	-35,02	-27,79	-29,48	-31,25	-26,86	-30,08	-31,74	-24,72	-26,55	-27,96	-17,96	-20,06	-22,58	-12,99	-14,29	-16,11
		Petite Pearl	-28,91	-30,94	-32,53	-24,15	-28,88	-30,5	-28,29	-30,79	-33,41	-25,72	-28,39	-30,41	-21,55	-24,02	-25,85	-13,07	-15,06	-17,72
		St-Pépin	-27,81	-30,54	-32	-24,74	-28,52	-30,22	-27,17	-29,31	-32,11	-23,08	-25,41	-27,12	-19,11	-22,01	-24,05	-12,91	-14,97	-17,66
Montérégie	Les Maskoutains	Pinot noir	sous toile			sous toile			sous toile			sous toile			sous toile			sous toile		
		Gamaret	sous toile			sous toile			sous toile			sous toile			sous toile			sous toile		
		Gamay	sous toile			sous toile			sous toile			sous toile			sous toile			sous toile		
		Vidal	sous toile			sous toile			sous toile			sous toile			sous toile			sous toile		
Montérégie	Marguerite d'Youville	Chardonnay	2022-01-19			2022-02-09			2022-02-23			2022-03-08			2022-04-06					
		Frontenac	sous toile			sous toile			sous toile			sous toile			sous toile			-15,12 -17,77 -19,24		
		Frontenac gris	-28,85	-32,35	-34,45	-26,36	-28,6	-30,61	-26,82	-28,04	-29,65	-26,6	-27,8	-29,24	-25,54	-26,91	-28,1	-20,04	-22,23	-24,01
		Marquette	-30,73	-32,04	-34,43	-26,08	-28,23	-29,58	-26,47	-28,15	-29,99	-24,61	-27,43	-29,03	-24,25	-26,22	-27,34	-20,08	-21,83	-23,52
		Pinot noir	-30,08	-32,15	-33,28	-27,73	-29,53	-31,84	-27,07	-28,45	-29,4	-27,57	-28,96	-30,01	-24,39	-26,55	-27,57	-16,94	-17,98	-20,37
		St-Pépin	sous toile			sous toile			sous toile			sous toile			sous toile			-18,52 -20,25 -21,87		
Montérégie	Rouville	Vidal	-31	-33,43	-35	-27,18	-28,87	-29,7	-22,23	-27,87	-29,33	-25,48	-29,2	-30,51	-23,7	-26,24	-28,64	-18,24	-20,23	-21,56
		Chardonnay	2022-01-18			2022-02-08			2022-02-22			2022-03-09			2022-03-22			2022-04-05		
		Frontenac	sous toile			sous toile			sous toile			sous toile			sous toile			sous toile		
		Frontenac blanc	-28,87	-31,87	-34,42	-28,27	-30,53	-32,36	-26,32	-28,52	-29,71	-24,74	-27,41	-28,88	-23,68	-25,75	-27,54	taillé		
		Frontenac gris	-31,22	-32,49	-33,77	-27,1	-29,07	-30,64	-26,7	-29,09	-30,62	-25,91	-27,09	-29,34	-24	-25,59	-26,79	taillé		
		Marquette	-29,62	-32,64	-35,59	-27,04	-29,69	-30,7	-27,02	-28,78	-31,07	-25,43	-27,39	-29,33	-24,25	-26,04	-28,4	taillé		
Montérégie	Vaudreuil-Soulanges	Vidal	-30,16	-31,91	-33,22	-28,92	-30,68	-32,14	-27,45	-29,99	-31,02	-27,39	-29,34	-31,39	-25,08	-26,3	-27,69	taillé		
		Chardonnay	2022-01-20			2022-02-10			2022-03-10			2022-03-24			2022-04-06					
		Frontenac	sous toile			sous toile			sous toile			sous toile			sous toile					
		Frontenac blanc	-31,01	-32,65	-33,16	-15,75	-23	-29,52				-23,93	-27,8	-28,78	-18,31	-26,75	-28,64	-20,59	-24,6	-27,43
		Frontenac gris	-28,34	-31,78	-33,58	-21,52	-28,56	-31,18				-25,94	-28,83	-30,28	-22,45	-27,3	-29,72	-20,99	-24,16	25,95
		Marquette	-31,39	-32,51	-33,63	-21,08	-28,47	-30,88				-22,8	-27,78	-29,18	-25,86	-28,78	-30,13	-23,59	-26,94	-28,15
Petite Pearl	-30,11	-32,31	-33,11	-26,35	-28,54	-30,61				-28,44	-30,03	-31,97	-26,31	-27,67	-29	-16,15	-19,66	-22,34		
St-Pépin	-25,84	-29,56	-32,36	-26,46	-28,6	-29,44				-24,19	-27,91	-30,49	-20,44	-24,41	-27,3	-18,47	-19,87	-21,56		
			-31,2	-33,12	-34,23	-27,4	-28,93	-30,27				-26,47	-28,48	-30,11	-22,66	-24,93	-27,26	-18,24	-20,14	-21,35