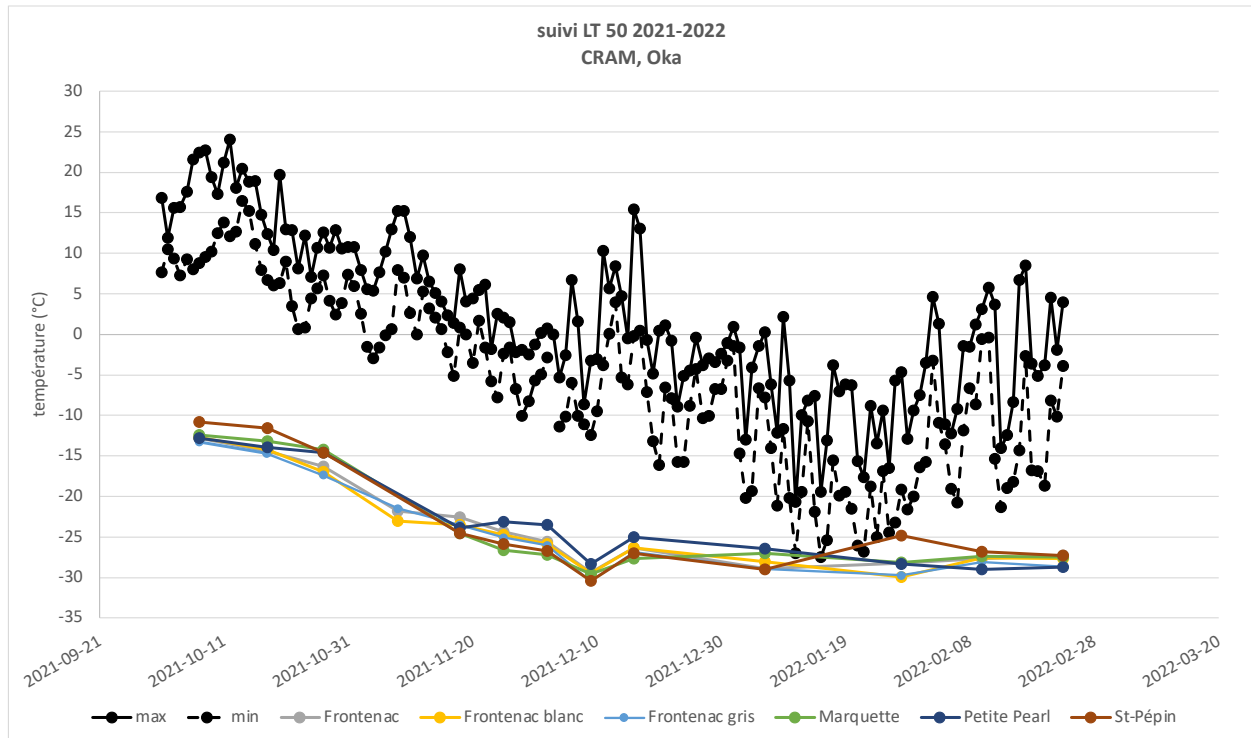


Suivi de la rusticité des bourgeons durant la saison hivernale 2021-2022
Bulletin 8

Document rédigé par Andréanne Hébert-Haché, doctorante, Alexander Campbell, M.Sc., agr. et Caroline Provost, Ph.D.

Les analyses du début du mois de mars démontrent que les bourgeons de vignes sont encore très bien acclimatés, de l'ordre de -28°C pour les LT 50 de façon générale. C'est une bonne nouvelle, mais nous nous attendons à observer de la désacclimation à partir de ce mois-ci. En 2021, les vignes du Québec avaient perdu 10 degrés d'acclimation entre le début et la fin de mois de mars. Comme durant l'acclimation et la phase de rusticité maximale, les vignes en désacclimation sont sensibles aux températures extérieures. Le rythme de désacclimation change en fonction des températures et du moment. Des températures plus chaudes mèneront à une désacclimation plus rapide. Vu la grande rusticité des vignes en ce début du mois de mars, le rythme de désacclimation pourrait sembler rapide dès l'arrivée des températures en haut de 2°C . Les données partagées dans les prochains bulletins captureront certainement ce changement dans la physiologie des vignes en vue du débourrement.



Remerciements

Le financement de ce projet provient en partie du programme des Grappes scientifiques financé par Agriculture et Agroalimentaire Canada, sous la grappe scientifique viticulture et œnologie. Un appui financier est aussi apporté par le Conseil des vins du Québec dans le cadre de la grappe scientifique.

Tableau 1 : Températures létales des bourgeons, à 10%, 50% et 90% de mortalité, pour les cépages à l'échelle du Québec.

région	MRC	cépage	LTE 10	LTE 50	LTE 90	LTE 10	LTE 50	LTE 90	LTE 10	LTE 50	LTE 90	LTE 10	LTE 50	LTE 90	LTE 10	LTE 50	LTE 90	LTE 10	LTE 50	LTE 90
Estrie	Memphrémagog		2021-12-07			2021-12-21			2022-01-04			2022-01-18			2022-02-08			2022-02-22		
		Frontenac	-23.68	-25.87	-27.45	-20.51	-27.1	-29.39	-25.03	-28.24	-30.37	-25.76	-29.02	-31.35	-25.76	-28.95	-31.32	-25.65	-28.21	-30.61
		Frontenac blanc	-22.41	-25.62	-26.87	-25.57	-28.4	-30.35	-13.08	-26.22	-29.64	-27.58	-30.54	-32.71	-24.77	-28.41	-30.65	-27.66	-30.32	-31.51
Lanaudière	Joliette		2021-12-15			2022-01-12			2022-02-16			2022-03-02								
		Frontenac																		
		Marquette	-28.46	-30.07	-31.78										-15.94	-26.49	-32.14	-27.95	-32.1	-33.3
Lanaudière	D'Autray		2021-12-15			2022-01-12			2022-02-16			2022-03-02								
		Frontenac	-26.33	-29.22	-31.58				-30.85	-33.37	-34.65				-27.61	-31.43	-32.37	-31.31	-32.7	-34.36
		Frontenac blanc	-27.36	-28.95	-30.97				-29.89	-32.94	-34.26				-24.89	-32.32	-33.83	-32.49	-33.46	-34.7
		Frontenac gris	-26.51	-28.58	-29.52				-30.44	-32.27	-34.83				-24.63	-32.11	-33.65	-30.12	-33.53	-35.59
		Marquette	-26.62	-28.02	-30.05				-29.97	-31.97	-33.31				-29.53	-31.15	-33.27	-28.11	-31.09	-32.66
		Petite Pearl	-24.56	-27.29	-29.06									-29.89	-31.85	-33.59	-25.72	-30.42	-32.55	
Laurentides	Deux-Montagnes		2021-12-16			2022-01-06			2022-01-28			2022-02-10			2022-02-23					
		Frontenac	-23.87	-26.35	-27.77				-27.36	-28.88	-31.19	-21.76	-28.22	-30.07	-24.45	-27.67	-28.48	-25.89	-27.28	-28.74
		Frontenac blanc	-23.19	-26.38	-27.91				-26.01	-28.01	-29.76	-24.59	-29.95	-32.25	-24.84	-27.58	-29.62	-26.11	-27.67	-29.13
		Frontenac gris	-25.59	-26.89	-28.89				-27.22	-28.92	-30.51	-27.2	-29.75	-31.49	-25.86	-28.09	-30.07	-27.62	-28.69	-29.8
		Marquette	-25.64	-27.67	-29.02				-22.89	-27.04	-29.72	-25.97	-28.13	-29.7	-23.57	-27.37	-28.76	-24.39	-27.48	-28.95
		Petite Pearl	-19.01	-25.05	-27.2				-22.99	-26.43	-28.82	-16.5	-28.38	-31.53	-25.12	-29	-30.21	-26.96	-28.7	-30.35
		St-Pépin	-24.06	-27	-28.9				-26.26	-29.04	-30.89	-17.82	-24.86	-31.01	-24.7	-26.8	-28.58	-24.56	-27.25	-28.47
		Seyval	sous toile			sous toile			sous toile			sous toile			sous toile					
		Vidal	sous toile			sous toile			sous toile			sous toile			sous toile					
Laurentides	Deux-Montagnes (Site 2)		2021-12-08			2022-01-05			2022-02-09											
		Frontenac	-23.85	-29.16	-30.62				-23.68	-29.68	-32.53				-27.4	-29.66	-32.18			
		Marquette																		
		St-Pépin	-27.47	-29.96	-31.59				-26.37	-30.53	-32.02				-29.27	-31.59	-33.02			
Montérégie	Brome-Missisquoi		2021-12-07			2021-12-21			2022-01-04			2022-01-18			2022-02-08			2022-02-22		
		Frontenac	-27.23	-27.98	-29.09	-27.67	-29.26	-30.62	-20.38	-29.23	-31	-29.27	-30.82	-32.72	-27.38	-29.11	-30.59	-27.63	-28.72	-30.35
		Frontenac blanc	-26.32	-27.93	-29.02	-27.31	-28.73	-29.97	-22.52	-28.77	-30.49	-29.23	-30.66	-32.26	-28.06	-30.24	-31.51	-27.69	-28.8	-29.89
		Frontenac gris	-25.18	-28.02	-29.16	-26.63	-28.32	-29.49	-24.59	-28.62	-31.27				-27.16	-29.42	-30.93	-27.32	-28.63	-29.65
		Petite Pearl	-25.24	-28.51	-29.42	-27.07	-30.05	-32.43	-27.1	-30.09	-32.03	-28.05	-30.2	-31.9	-27.02	-29.24	-31.34	-25.43	-28.02	-29.3
Montérégie	Les Jardins-de-Napierville		2021-12-14			2021-01-11			2022-02-15											
		Frontenac	-20.91	-27.01	-29.52				-29.42	-31.66	-33.28				-26.6	-30.43	-33.3			
		Frontenac blanc	-25.11	-27.79	-29.6				-30.38	-33.03	-34.72				-31.5	-33.26	-34.89			
		Marquette	-26.94	-29.5	-30.84				-28.22	-32.09	-33.68				-29.19	-30.97	-32.57			
		Petite Pearl	-24.48	-26.58	-28.87				-28.03	-30.55	-33.78				-29	-30.24	-32.09			
		Chardonnay	sous toile			sous toile			sous toile			sous toile			sous toile					
Montérégie	Les Jardins-de-Napierville (site 2)	Pinot noir	sous toile			sous toile			sous toile			sous toile			sous toile					
		Pinot gris	sous toile			sous toile			sous toile			sous toile			sous toile					
		Vidal	sous toile			sous toile			sous toile			sous toile			sous toile					
		Seyval	sous toile			sous toile			sous toile			sous toile			sous toile					
		Gamay	sous toile			sous toile			sous toile			sous toile			sous toile					

Tableau 1 (suite) : Températures létales des bourgeons, à 10%, 50% et 90% de mortalité, pour les cépages à l'échelle du Québec.

région	MRC	cépage	LTE 10	LTE 50	LTE 90	LTE 10	LTE 50	LTE 90	LTE 10	LTE 50	LTE 90	LTE 10	LTE 50	LTE 90	LTE 10	LTE 50	LTE 90	LTE 10	LTE 50	LTE 90
Montérégie	Le Haut-Richelieu	Marquette	2021-12-14						2021-01-11			2021-01-25			2022-02-15			2022-03-01		
		St-Pépin	-26.07	-28.11	-28.77				-27.58	-30.68	-32.69	-29.65	-32.1	-36.34	-29.01	-31.71	-32.83	-29.41	-31.52	-33.72
			-22.98	-27.42	-29.65				-25.38	-29.88	-32.67	-29.31	-29.98	-32.51	-29.15	-30.45	-32.05	-28.37	-31.08	-33.62
Montérégie	Le Haut-St-Laurent (site 2)	Frontenac	2021-12-14						2021-01-11			2021-01-25			2022-02-15			2022-03-01		
		Frontenac blanc	-22.31	-26.31	-29.13				-26.18	-30.56	-31.74	-31.36	-32.57	-33.86	-26.62	-30.7	-31.91	-25.05	-30.67	-32.56
		Marquette	-24.44	-26.1	-27.36				-23.22	-28.77	-31	-27.71	-31.98	-33.93	-26.95	-30.67	-32.02	-26.55	-31.08	-33.42
		Petite Pearl	-25.43	-27.35	-29.33				-19.48	-28.88	-30.81	-27.02	-30.31	-35.02	-27.79	-29.48	-31.25	-26.86	-30.08	-31.74
		St-Pépin	-28.28	-29.5	-31.18				-20.54	-31.52	-32.9	-28.91	-30.94	-32.53	-24.15	-28.88	-30.5	-28.29	-30.79	-33.41
			-22.91	-24.42	-26.19				-26.91	-29.17	-31.5	-27.81	-30.54	-32	-24.74	-28.52	-30.22	-27.17	-29.31	-32.11
Montérégie	Les Maskoutains	Pinot noir																		
		Gamaret	sous toile			sous toile			sous toile			sous toile			sous toile			sous toile		
		Gamay																		
		Vidal																		
Montérégie	Marguerite d'Youville	Chardonnay	2021-12-08						2022-01-05			2022-01-19			2022-02-09			2022-02-23		
		Frontenac	sous toile			sous toile			sous toile			sous toile			sous toile			sous toile		
		Frontenac gris	-26.23	-28.47	-29.51				-25.72	-29.3	-31.89	-28.85	-32.35	-34.45	-26.36	-28.6	-30.61	-26.82	-28.04	-29.65
		Marquette	-25.25	-28.2	-30.51				-25.59	-28.92	-30.41	-30.73	-32.04	-34.43	-26.08	-28.23	-29.58	-26.47	-28.15	-29.99
		Pinot noir	-27.2	-28.75	-30.29				-26.29	-29.69	-31.03	-30.08	-32.15	-33.28	-27.73	-29.53	-31.84	-27.07	-28.45	-29.4
		St-Pépin	sous toile			sous toile			sous toile			sous toile			sous toile			sous toile		
		Vidal	-26.12	-28.51	-30.21				-28.14	-30.59	-32.38	-31	-33.43	-35	-27.18	-28.87	-29.7	-22.23	-27.87	-29.33
Montérégie	Rouville	Chardonnay	2021-12-07			2021-12-21			2022-01-04			2022-01-18			2022-02-08			2022-02-22		
		Frontenac	sous toile			sous toile			sous toile			sous toile			sous toile			sous toile		
		Frontenac blanc	-24.45	-26.28	-27.61	-25.66	-28.02	-29.97	-25.31	-29.89	-31.28	-28.87	-31.87	-34.42	-28.27	-30.53	-32.36	-26.32	-28.52	-29.71
		Frontenac gris	-22.86	-26.52	-27.91	-20.64	-27.33	-28.42	-24.12	-28.73	-30.17	-31.22	-32.49	-33.77	-27.1	-29.07	-30.64	-26.7	-29.09	-30.62
		Marquette	-23.49	-26.14	-27.96	-21.38	-27.07	-29.35	-24.36	-28.52	-30.36	-29.62	-32.64	-35.59	-27.04	-29.69	-30.7	-27.02	-28.78	-31.07
		Vidal	-26.84	-28.31	-29.66	-24.3	-26.7	-29.62	-25.68	-29.59	-31.26	-30.16	-31.91	-33.22	-28.92	-30.68	-32.14	-27.45	-29.99	-31.02
			sous toile			sous toile			sous toile			sous toile			sous toile			sous toile		
Montérégie	Vaudreuil-Soulanges	Frontenac	2021-12-09						2022-01-06			2022-01-20			2022-02-10					
		Frontenac blanc							-15.04	-18.25	-29.14	-31.01	-32.65	-33.16	-15.75	-23	-29.52			
		Frontenac gris							-13.35	-16.25	-28.06	-28.34	-31.78	-33.58	-21.52	-28.56	-31.18			
		Marquette							-14.22	-16.37	-28.82	-31.39	-32.51	-33.63	-21.08	-28.47	-30.88			
		Petite Pearl							-24.43	-29.32	-31.2	-30.11	-32.31	-33.11	-26.35	-28.54	-30.61			
		St-Pépin							-26.9	-28.71	-30.35	-31.2	-33.12	-34.23	-27.4	-28.93	-30.27			