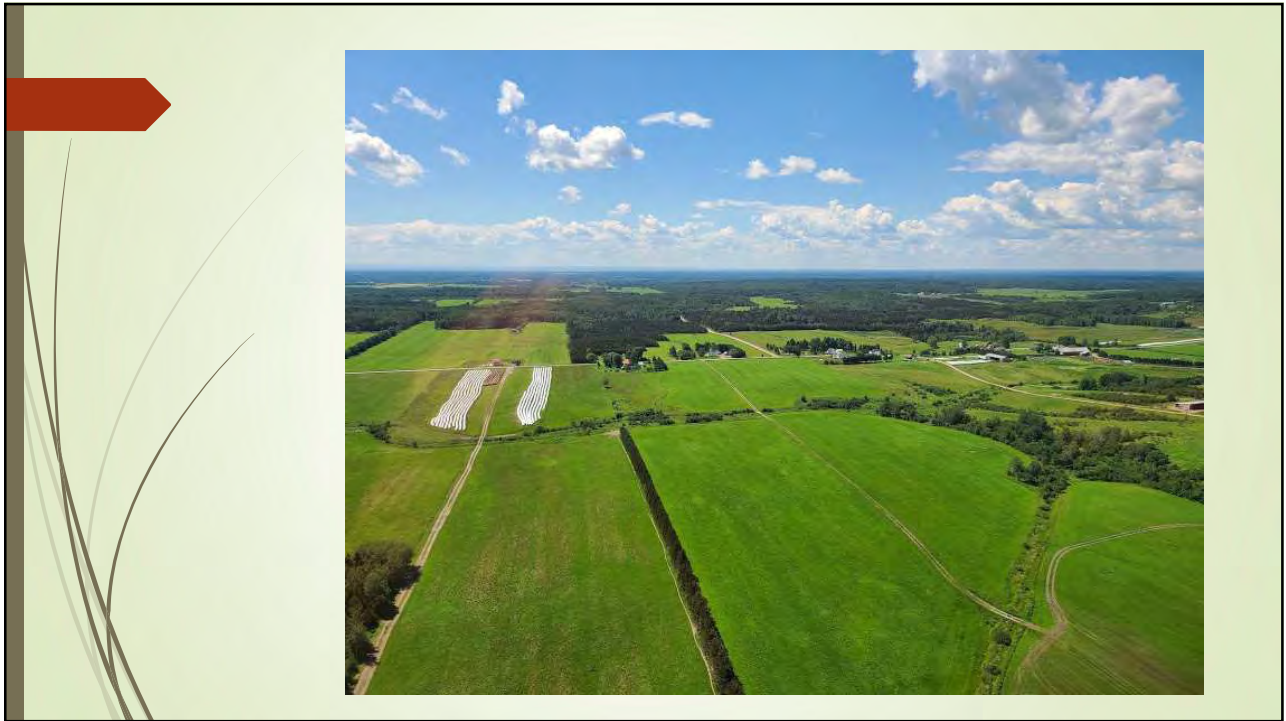


# Pour une ferme bovine durable



## Mise en contexte





## Importance du partage d'expertise



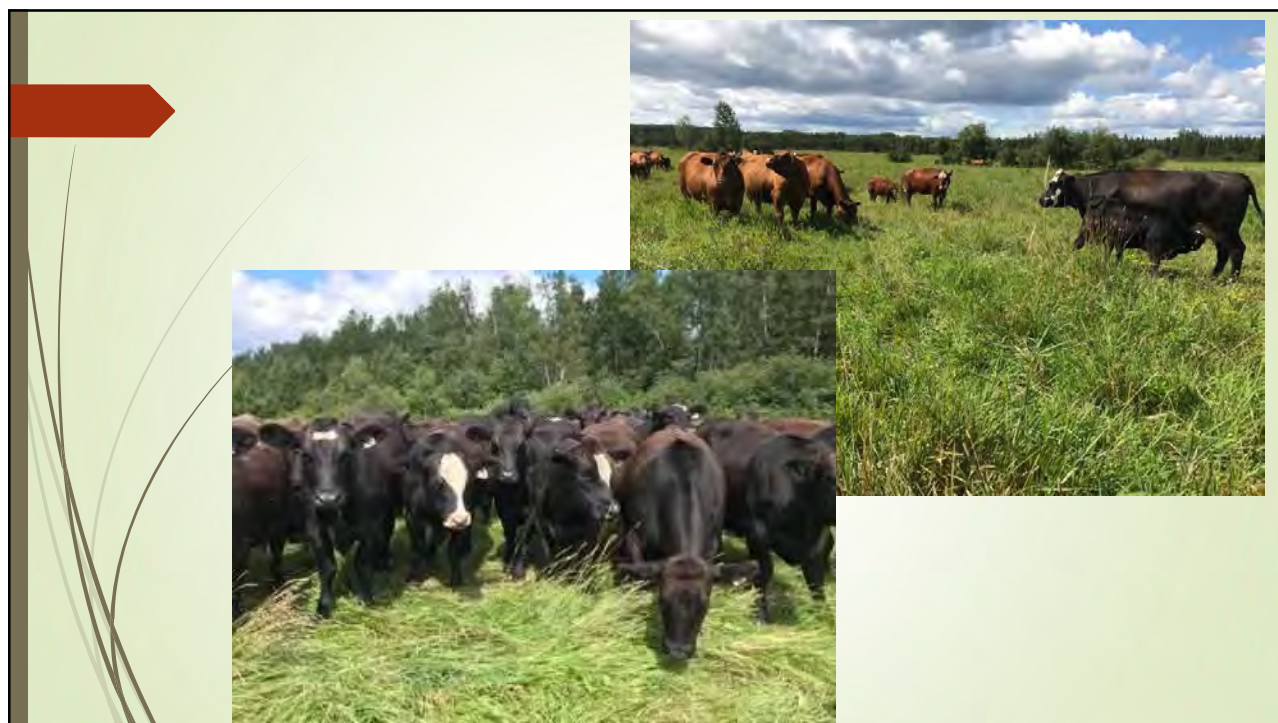
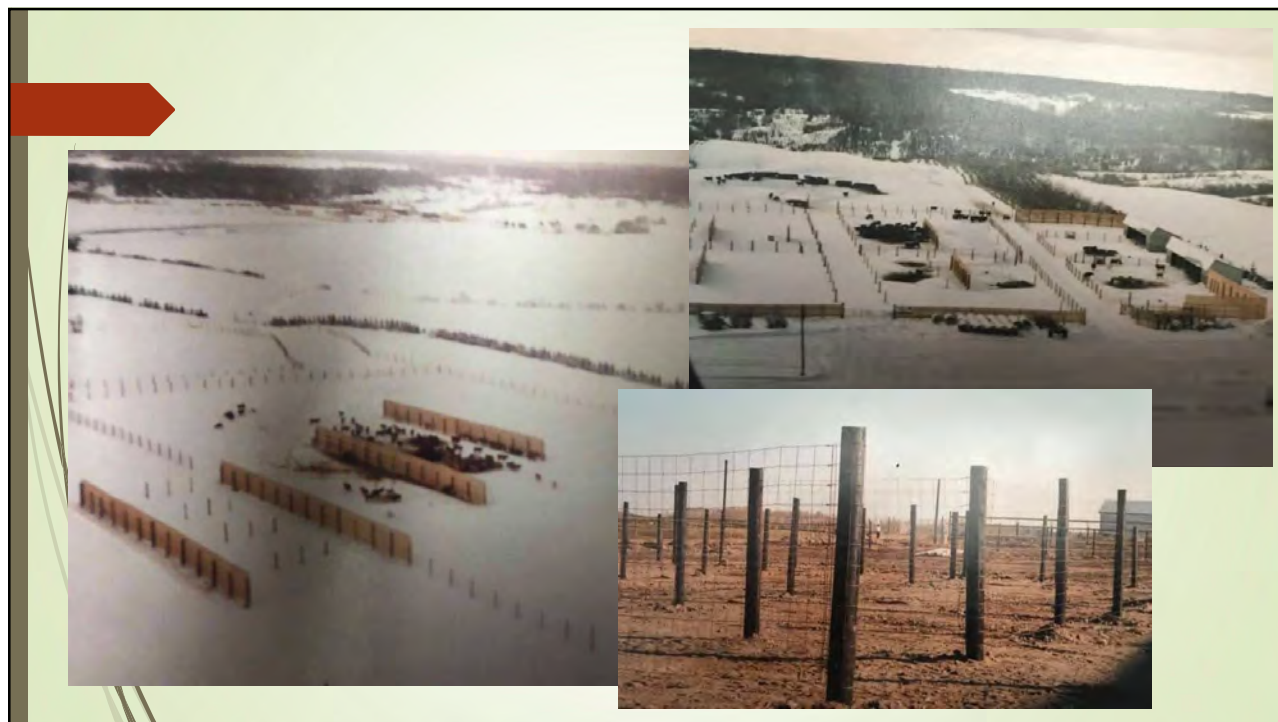
## Sites d'hivernement

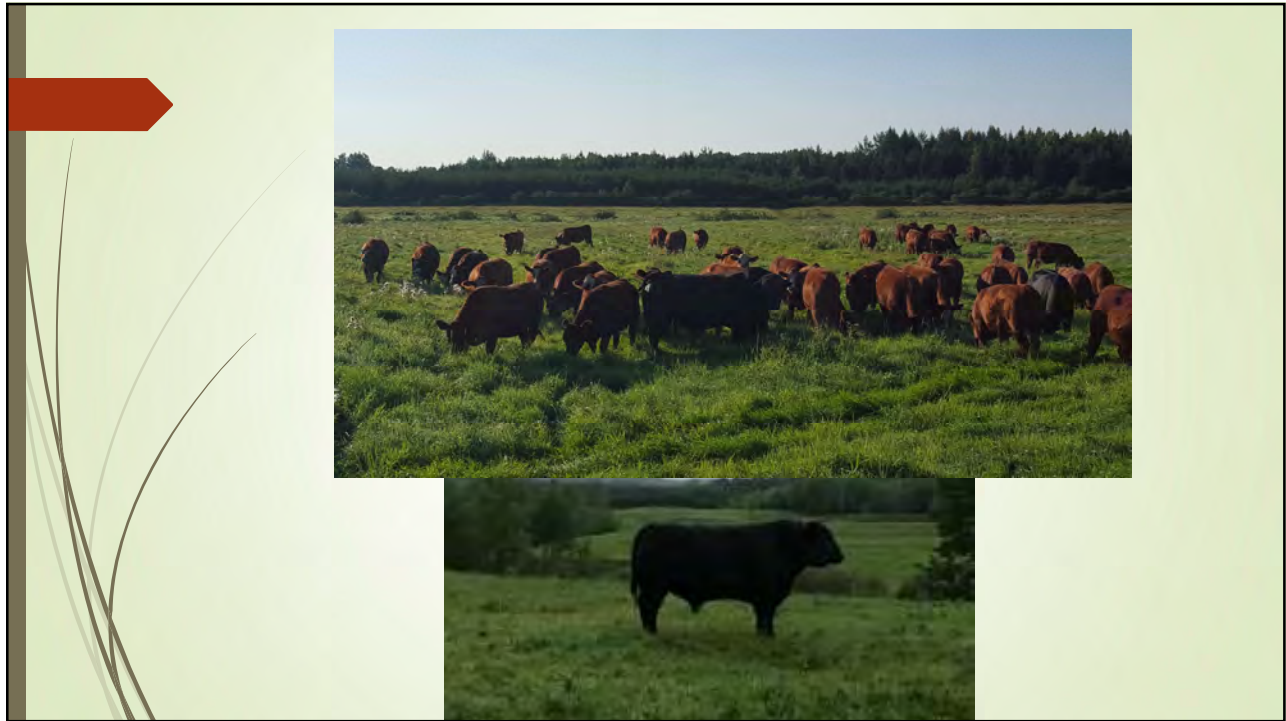




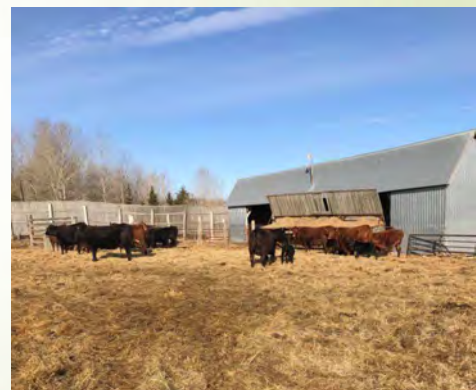
Site d'hivernement  
mères et veaux  
d'automne





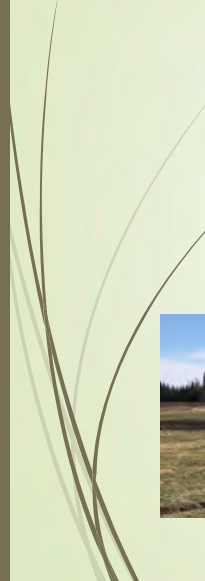


## Sites de vêlages pour 1<sup>er</sup> et 2<sup>e</sup> veau





Site pour début  
des vêlages  
Vaches  
adultes



Vêlages  
en  
champs





## Équipement pour vêlages



## Mise aux pâturages





## Déplacement des animaux



Mise en  
marché  
des veaux



# Contrôle des performances



## Résultats

### Meilleurs vendeurs aux encans spécialisés 2016 - 2017

Catégorie 100 veaux et plus

Le CRAAQ, le CCRBQ et les PBQ tiennent à féliciter

#### Ferme de la Carpe senc.

Dans le cadre d'Expo-Boeuf et du Congrès Boeuf

Le 6 octobre 2017 - Victoriaville

André Beaumont  
Comité conseil des races de boucherie du Québec (CCRBQ)

Bernard Doré  
Centre de référence en agriculture et agroalimentaire du Québec (CRAAQ)

Jean-Thomas Maltais  
Les Producteurs de bovins du Québec (PBQ)

## Alimentation



## Opérations saisonnières





## Re\$\$ource\$ Financière\$

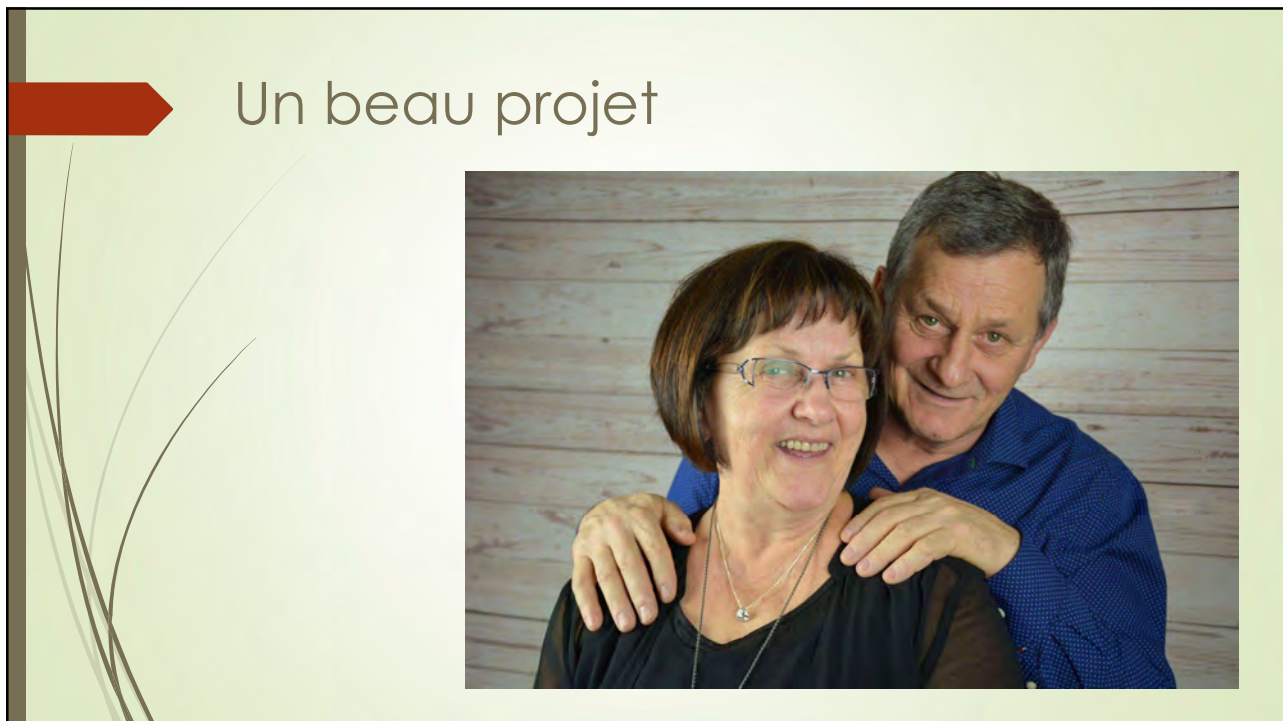
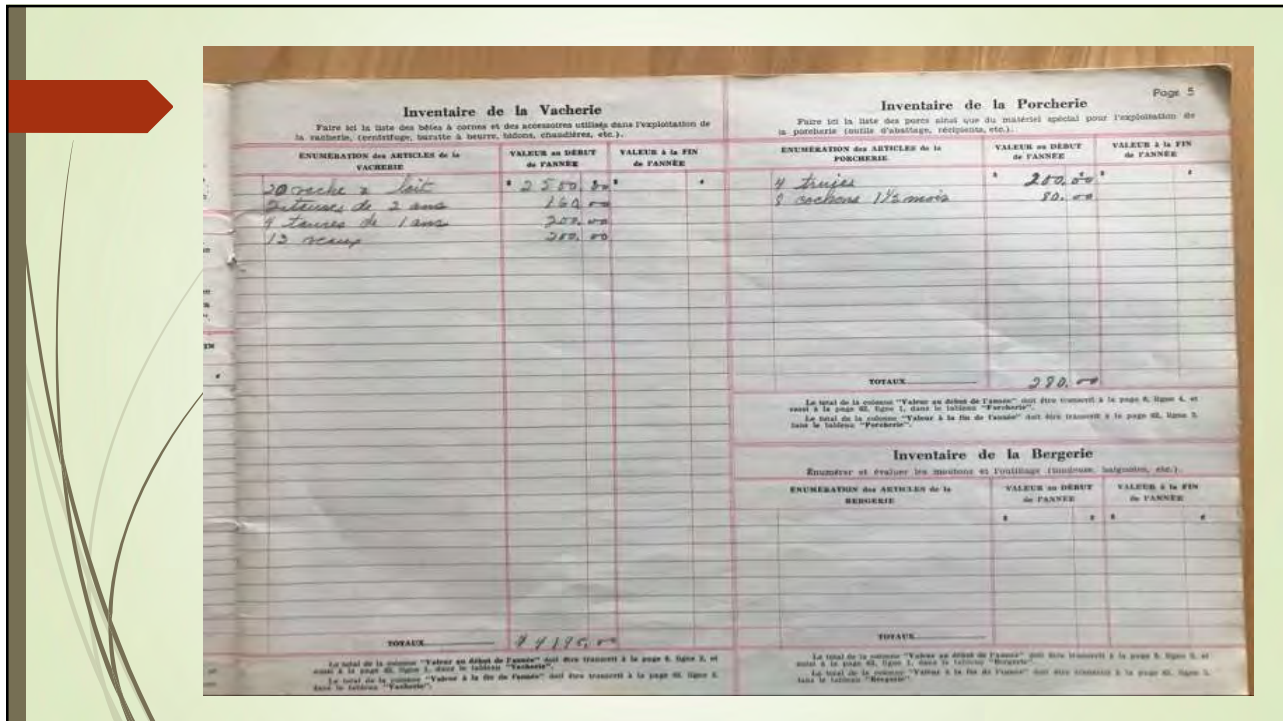
**BUT DE CE LIVRE ET SYSTÈME SUIVI**

Le présent volume de comptabilité est publié à la fin d'introduire une forme de comptabilité simple et affective sur les fermes et pour engager les cultivateurs à administrer leurs affaires à la lumière des chiffres.

Le système suivi est analytique en ce qu'il pourvoit à la tenue de comptes séparés pour les principaux départements de l'exploitation, offrant donc l'avantage de faire voir au cultivateur, à chaque période de l'année, un état des revenus et des dépenses pour chacune de ses entreprises importantes.

L'inventaire et les transactions entre les départements sont faits d'après les prix du marché local. Cette méthode est plus simple et nous paraît rationnelle parce qu'elle permet une meilleure interprétation des résultats à l'égard des différents départements de la ferme; elle donne justice à chacun de ces derniers et laisse mieux voir d'où viennent les profits et les pertes. Ainsi le département de la vacherie pourra le foin, les racines, etc., au département des champs d'après le prix que l'un aurait pu obtenir pour ces produits sur le marché local, et il en sera de même pour les autres transactions entre départements. Il sera donc possible de distinguer, à la fin de l'année, les profits réalisés dans la culture des champs de ceux qui dérivent de l'exploitation animale.







## La relève

Vidéo (cliquez sur l'image)



[La relève familiale](#)

## Ferme bovine durable

