

ApiProtection : Un utilitaire pour géolocaliser les ruchers et favoriser leur protection



Nicolas Tremblay, agronome, conseiller apicole provincial, Centre de recherche en sciences animales de Deschambault

Collaborateurs :

Annie Goudreau, agronome, conseillère en agroenvironnement, MAPAQ

Jocelyn Marceau, ingénieur, MAPAQ

Maggie Lamothe-Boudreau, productrice, Fédération des apiculteurs du Québec

En agriculture, la protection des pollinisateurs est une préoccupation importante puisque les pratiques agricoles peuvent avoir un impact direct sur ceux-ci et, notamment, sur les abeilles. Les agronomes ont à cœur la protection des pollinisateurs, mais comment peuvent-ils les protéger s'ils ne savent pas où ils se trouvent?

C'est dans cette optique qu'un projet pilote mené par le Centre de recherche en sciences animales de Deschambault (CRSAD), en collaboration avec les directions régionales du MAPAQ de la Chaudière-Appalaches et de la Capitale-Nationale, est actuellement en cours. Il s'agit du développement et de l'implantation d'une application de géolocalisation des ruchers appelée « ApiProtection ». Dans une première étape, les apiculteurs de ces régions sont invités à localiser leurs ruchers sur l'application informatique. Cette étape est essentielle, car pour protéger les abeilles, il faut savoir où elles se trouvent. Les apiculteurs ne pouvant visionner que leurs propres ruchers peuvent décider si ces informations seront diffusées en mode public (ApiProtection et Info-Sols) ou semi-privé (pour les agronomes seulement, pour les vétérinaires du réseau sentinelle du MAPAQ seulement ou pour les conseillers et les vétérinaires en même temps).

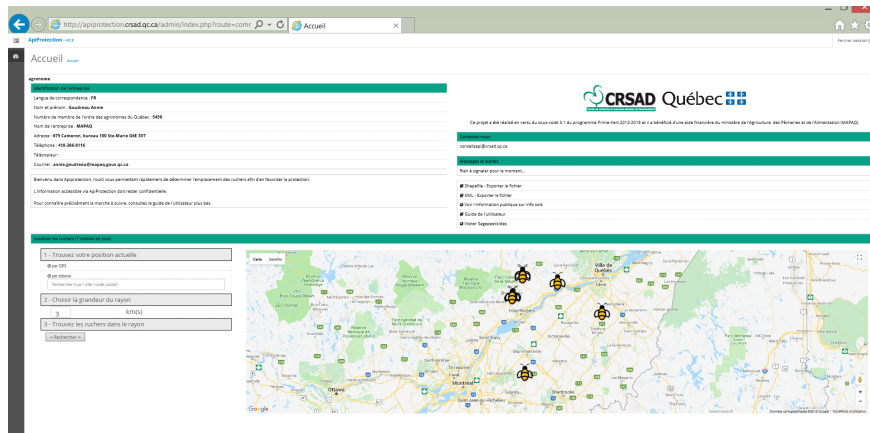
L'application permettra aux agronomes d'avoir un outil afin d'informer les apiculteurs des traitements phytosanitaires à proximité de leurs ruchers et ainsi d'en favoriser la protection. Grâce à l'application, le conseiller pourra facilement consulter l'emplacement des ruchers et aviser le producteur apicole s'il y a des applications de pesticides (particulièrement les insecticides) prévus dans ce secteur. De plus, elle permet à l'apiculteur de prendre contact rapidement avec le vétérinaire du réseau sentinelle du MAPAQ s'il suspecte un empoisonnement.

La protection des pollinisateurs est une priorité pour tous et c'est pourquoi il faut outiller adéquatement les conseillers agricoles. Cette application gratuite est disponible depuis le printemps 2018 pour les régions de la Chaudière-Appalaches et de la Capitale-Nationale. Mais elle est accessible à tous les apiculteurs de la province. Cette collaboration est une première au Québec et nous souhaitons qu'« ApiProtection » puisse bénéficier autant aux apiculteurs qu'aux producteurs de grandes cultures.

Ce projet a été réalisé en vertu du sous-volet 3.1 du programme Prime-Vert 2013-2018 et il a bénéficié d'une aide financière du ministère de l'Agriculture, des Pêcheries et de l'Alimentation (MAPAQ).

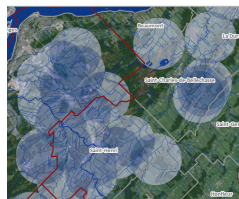
Visitez le apiprotection.crsad.qc.ca

ApiProtection – PAAR 2016-2018 Chaudière-Appalaches Capitale-Nationale



ApiProtection – retour en 2014-2015

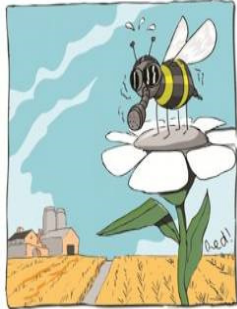
Ainsi, afin de protéger les pollinisateurs, deux projets ont été réalisés dans la région de la Chaudière-Appalaches, en 2014 et 2015. Premièrement, en 2014, une enquête téléphonique fut réalisée par le Centre de recherche en sciences animales de Deschambault (CRSAD) afin de localiser les ruchers sur l'ensemble du territoire. En 2015, une carte des zones à risque pour la santé des pollinisateurs à l'égard de l'utilisation des pesticides a été développée les pollinisateurs (cartes disponibles sur www.info-sols.ca).



ApiProtection

Projet: Géolocalisation des ruchers

- Utilitaire pour géolocaliser les ruchers et favoriser leur protection (ApiProtection) – disponible mars 2018
- Pour que les agronomes puissent aviser les apiculteurs avant des interventions phytosanitaires.



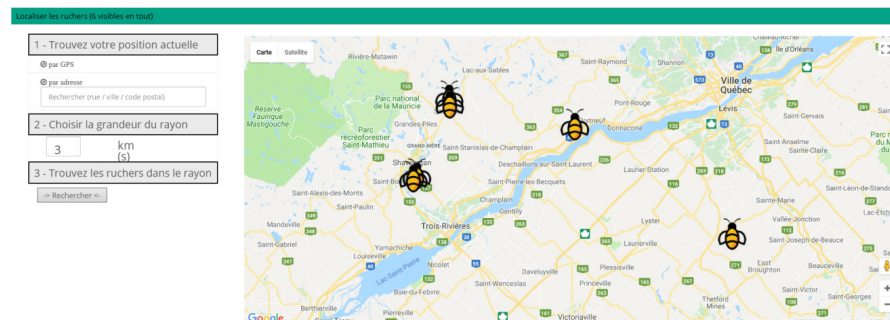
L'application est disponible à l'adresse :

apiprotection.crsad.qc.ca



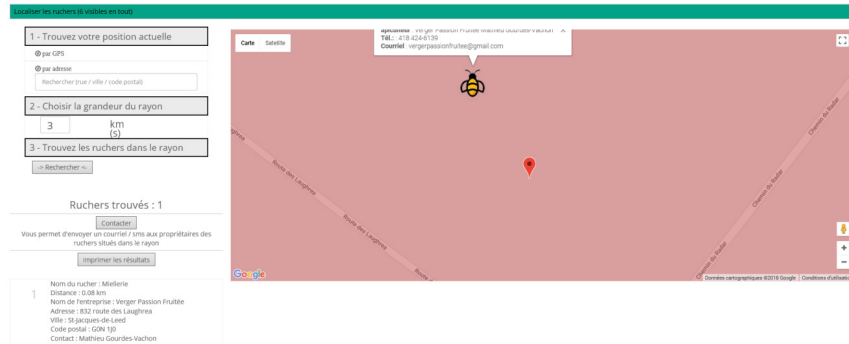
ApiProtection

Exemple du visuel de l'application



ApiProtection

Une fois le secteur de protection souhaité (ex : 3 km), une zone rose apparaît sur la carte et le nom des apiculteurs s'affiche.



ApiProtection

Module d'exportation des « Shape file » pour les agronomes.
Téléchargement des emplacements des ruchers pour être intégrés dans un autre module géomatique.



ApiProtection

Shape file à exporter annuellement à Géomont afin d'être intégré à Info-Sols avec l'information des entreprises qui se sont inscrites selon l'option 1 (diffusion à tous). Prêt à être généré en fin d'année. Un lien sera disponible directement via l'application ApiProtection.



Contactez-nous
conseilsapi@crsad.qc.ca

Messages et alertes
Rien à signaler pour le moment...

- Shapefile - Exporter le fichier
- KML - Exporter le fichier
- ✓ Voir l'information publique sur info sols
- Guide de l'utilisateur
- ✓ Visiter Sagepesticides

ApiProtection – Dépliant d'information



ApiProtection c'est :

- 1 Un nouveau site Internet entièrement québécois qui permet de localiser vos ruchers.
- 2 Un outil simple et efficace aidant les agronomes à protéger vos abeilles de l'impact des pesticides.
- 3 La possibilité d'avoir des informations afin d'aider les producteurs agricoles à prendre conscience de la présence des abeilles avant les interventions de produits phytosanitaires.
- 4 Un moyen d'être en contact rapidement avec la centrale de signalement du MAFPAQ et les vétérinaires du réseau apicole de votre région.

Partenaire:



Ce projet a été réalisé en vertu du sous-volet 3.1 du programme Pêche Vert 2013-2018 et il a bénéficié d'une aide financière du ministre de l'Agriculture, des Pêcheries et de l'Alimentation.

Qui sommes-nous ?

Le Centre de recherche en sciences animales de Deschambault est un organisme sans but lucratif qui réalise des projets de recherche en collaboration avec des universités et des regroupements de chercheurs du Québec et d'ailleurs. Il possède un département soutenant les entreprises apicoles, et ce, partout en province.

120-A, chemin du Roy
Deschambault, Qc, G0A 1S0
Téléphone : 418 286-3353
Courriel : crsad@crsad.qc.ca
Site Internet : www.crsad.qc.ca



ApiProtection



Une application Internet qui contribue à la protection de vos abeilles

ApiProtection – Dépliant d'information

Protégez les abeilles

La protection des pollinisateurs est une préoccupation importante en agriculture. En tant qu'apiculteur, vous désirez certainement protéger les abeilles de l'impact négatif de certains pesticides.

Grâce à ApiProtection, il est possible de fournir la localisation de vos ruchers aux agronomes qui font des recommandations d'applications de pesticides. Sinon, comment peuvent-ils protéger vos abeilles s'ils ne savent pas où elles se trouvent ?

1 **ApiProtection permet aux agronomes, s'il y a lieu, de vous aviser avant les applications de pesticides.**

ApiProtection vous permet de recevoir un avis provenant d'un agronome si une application de pesticides pouvant affecter vos abeilles est prévue à proximité de vos ruchers.

Accessibilité de l'information

ApiProtection vous permet de rendre accessibles vos informations de diverses façons :

- Publique : accessible à tous via une mise à jour annuelle sur Info-Sols (www.info-sols.ca).
- Seulement aux agronomes utilisant ApiProtection.
- Seulement aux vétérinaires du réseau apicole du MAPAQ.
- Aux agronomes utilisant ApiProtection et aux vétérinaires du réseau apicole du MAPAQ.

2 **ApiProtection vous permet de localiser l'emplacement de vos ruchers et de les rendre accessibles à qui vous le voulez.**

ApiProtection est gratuit et accessible à tous. Les apiculteurs souhaitant localiser leurs emplacements de ruchers peuvent le faire rapidement en quelques opérations simples.

3 **Pour vous inscrire, visitez :** apiprotection.crsad.qc.ca

ApiProtection permet aussi:

- De créer un itinéraire de déplacement entre vos ruchers, accessible sur votre téléphone intelligent ou celui de vos employés.
- D'aviser simplement la centrale de signalement du MAPAQ si vous observez un empoisonnement dans un de vos ruchers.
- D'activer et de désactiver la localisation de certains ruchers selon votre utilisation, d'en créer de nouveaux et d'en supprimer quand vous le voulez.




ApiProtection – Guides de l'utilisateur pour la géolocalisation dédiés aux agronomes et un autre pour les apiculteurs.



Contactez-nous

conseilsapi@crsad.qc.ca

Messages et alertes

Rien à signaler pour le moment...

- Shapefile - Exporter le fichier
- KML - Exporter le fichier
- Voir l'information publique sur Info Sols
- Guide de l'utilisateur
- Visiter Sagepesticides

ApiProtection – La suite

PAAR 2018-2020 : Une suite du projet sera réalisé afin de soutenir les entreprises à l'intégration des données dans l'utilitaire.

- Gros apiculteurs : CRSAD
- Petit apiculteurs : étudiants MAPAQ

Soutien pour problèmes techniques, mise à jour des guides de l'utilisateur, présentations, etc.

ApiProtection – Pour vous !

Projet développé dans un PAAR régional mais l'application est disponible pour utilisation « mondiale » !

Si certaines régions souhaitent en faire la promotion et l'utilisation, possibilité de l'intégrer dans un PAAR ou un projet PADAAR (volet démonstration).

À vous de jouer !