



TSWV	Virus de la maladie bronzée de la tomate	Tomato Spotted Wilt Virus
-------------	--	---------------------------

FICHE VIRUS : TSWV SUR LA TOMATE

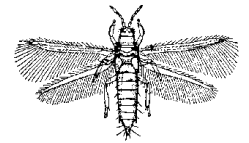


Photo 1

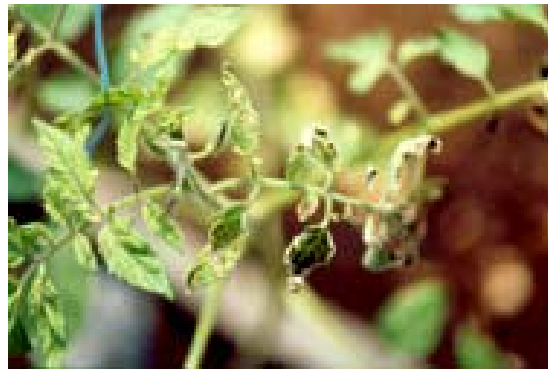


Photo 2



Photo 3

Photos 1 à 3 : Le plant reste buissonnant et l'apex n'allonge plus et peut même sécher (photo 2).



Photo 4



Photo 5



Photo 6



Photo 7



Photo 8



Photo 9

Photos 4 à 9 : Les feuilles terminales prennent une teinte brune, parfois même un peu pourprée. Là où les dommages sont plus avancés, il y a des brûlures au feuillage et des taches brunes sur les pétioles et les tiges (photo 8).

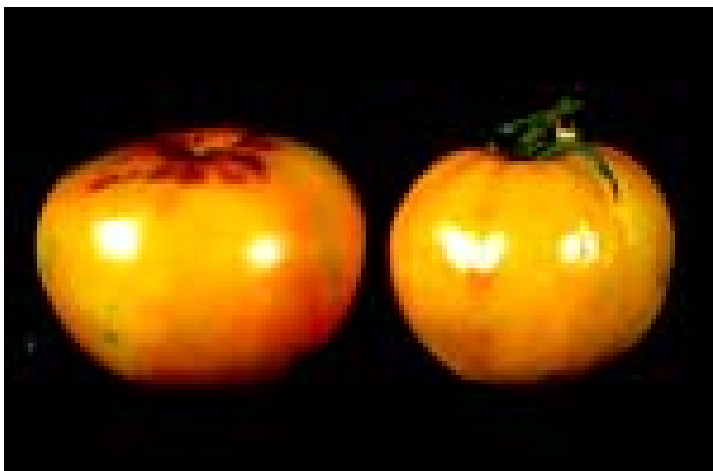


Photo 10



Photo 11

Photos 10-11 : Les fruits infectés montrent surtout du mûrissement inégal visible jusqu'à l'intérieur du fruit. Les zones qui n'ont pas mûries sont déprimées. Des taches zonées (photo 11) peuvent aussi se remarquer. Il peut aussi arriver de voir des dégâts sur fruit semblables à ceux causés par le mildiou de la pomme de terre (*Phytophthora infestans*) comme dans la photo 10, avec des dépressions brun noirâtre et anguleuses sur le fruit qui semble avoir été martelé.



Texte rédigé par :

Liette Lambert, agronome, Direction régionale de la Montérégie, secteur Ouest, MAPAQ

Révision :

Gérard Gilbert, phytopathologiste, Laboratoire de diagnostic en phytoprotection, MAPAQ

Photos :

1-2-3-5-6-7-8-9-10 : Liette Lambert, agronome

4-10-11 : Laboratoire de diagnostic en phytoprotection du MAPAQ

LE GROUPE D'EXPERTS EN PROTECTION DES CULTURES EN SERRES

LLETTE LAMBERT, agronome

Avertisseuse

Point de services de Saint-Rémi, MAPAQ

118, rue Lemieux, Saint-Rémi (Québec) J0L 2L0

Téléphone : (450) 454-2210, poste 224 - Télécopieur : (450) 454-7959

Courriel : liette.lambert@mapaq.gouv.qc.ca

Édition et mise en page : Lise Gauthier, d.t.a. et Cindy Ouellet, RAP

© *Reproduction intégrale autorisée en mentionnant toujours la source du document*
Réseau d'avertissements phytosanitaires – Fiche photo No 22 – cultures en serres – 29 mars 2005

