



<b>INSV</b>	Virus de la tache nécrotique de l'impatiens	Impatiens Necrotic Spot Virus
-------------	---	-------------------------------

**FICHE VIRUS SUR VIVACES :**  
**INSV SUR LYCHNIS CHALCEDONICA**

Transmis par les thrips

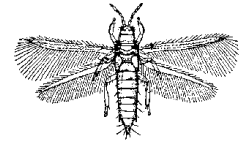


Photo : Marbrures, taches jaunes et gaufrage des feuilles.

Réalisation :

Liette Lambert, agronome, Direction régionale de la Montérégie, secteur Ouest, MAPAQ

Révision :

Gérard Gilbert, phytopathologiste, Laboratoire de diagnostic en phytoprotection du MAPAQ

Photo :

Mario Comtois, B. Sc.Biol., IQDHO

**LE GROUPE D'EXPERTS EN PROTECTION DES CULTURES EN SERRES**

LIETTE LAMBERT, agronome - Avertisseuse  
 Centre de services de Saint-Rémi, MAPAQ  
 118, rue Lemieux, Saint-Rémi (Québec) J0L 2L0  
 Téléphone : (450) 454-2210, poste 224 - Télécopieur : (450) 454-7959  
 Courriel : [liette.lambert@mapaq.gouv.qc.ca](mailto:liette.lambert@mapaq.gouv.qc.ca)

Édition et mise en page : Rémy Fortin, agronome et Cindy Ouellet, RAP

© *Reproduction intégrale autorisée en mentionnant toujours la source du document*  
**Réseau d'avertissements phytosanitaires – Fiche photo No 17 – cultures en serres – 2 mars 2005**