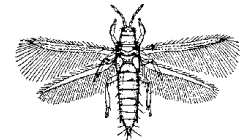




INSV	Virus de la tache nécrotique de l'impatiens	Impatiens Necrotic Spot Virus
------	---	-------------------------------

**FICHE VIRUS :  
INSV SUR IMPATIENS**



Transmis par les thrips et le bouturage de plants infectés

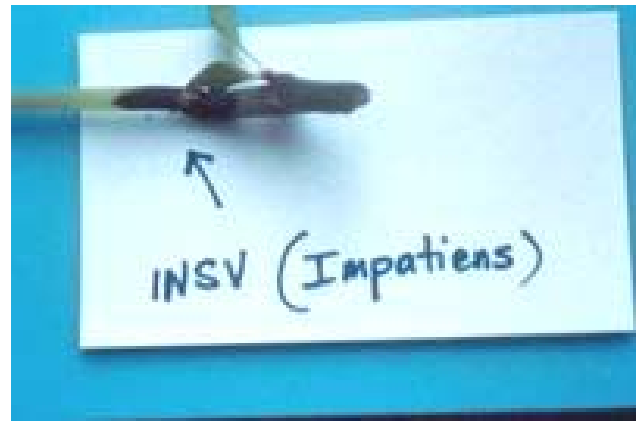


Photo 1 : Impatiens de Nouvelle-Guinée avec taches noires associées de jaunissements.

Photo 2 : Impatiens walleriana; plant chétif en caissette.



Photos 3-4 : Taches foliaires en forme d'anneaux apparaissant souvent parmi les taches noires.



Photos 5-6 : Noircissement de l'épiderme dans la région des noeuds.

Réalisation :

Liette Lambert, agronome, Direction régionale de la Montérégie, secteur Ouest, MAPAQ

Révision :

Gérard Gilbert, phytopathologiste, Laboratoire de diagnostic en phytoprotection du MAPAQ

Photos :

1-2-3-4-5 : Liette Lambert, agronome

6 : Christine Casey, NSCU (North Carolina State University)

LE GROUPE D'EXPERTS EN PROTECTION DES CULTURES EN SERRES

LIETTE LAMBERT, agronome

Avertisseuse

Centre de services de Saint-Rémi, MAPAQ

118, rue Lemieux, Saint-Rémi (Québec) J0L 2L0

Téléphone : (450) 454-2210, poste 224 - Télécopieur : (450) 454-7959

Courriel : [liette.lambert@mapaq.gouv.qc.ca](mailto:liette.lambert@mapaq.gouv.qc.ca)

Édition et mise en page : Rémy Fortin, agronome et Cindy Ouellet, RAP

© *Reproduction intégrale autorisée en mentionnant toujours la source du document*  
*Réseau d'avertissements phytosanitaires – Fiche photo No 09 – cultures en serres – 1<sup>er</sup> mars 2005*

