

INSV	Virus de la tache nécrotique de l'impatiens	Impatiens Necrotic Spot Virus
-------------	---	-------------------------------

**FICHE VIRUS :
INSV SUR BEGONIA RIEGER**

Transmis par les thrips

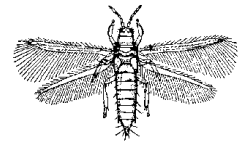


Photo 1



Photo 2



Photo 3

Photos 1 et 2 : Plants rabougris, croissance ralentie; brûlures au feuillage.

Photo 3 : Feuille avec marbrures et taches nécrotiques.



Photo 4



Photo 5



Photo 6

Photos 4-5 : Apex tordu, nanisme.

Photo 6 : Marbrures, mosaïques et lignes parallèles.



Photo 7 : Feuilles avec marbrures.



Réalisation :

Liette Lambert, agronome, Direction régionale de la Montérégie, secteur Ouest, MAPAQ

Révision :

Gérard Gilbert, phytopathologiste, Laboratoire de diagnostic en phytoprotection du MAPAQ

Photos :

1-2-3-4-5-6 : Liette Lambert, agronome

7 : Laboratoire de diagnostic en phytoprotection du MAPAQ

LE GROUPE D'EXPERTS EN PROTECTION DES CULTURES EN SERRES

Liette Lambert, agronome

Avertisseuse

Centre de services de Saint-Rémi, MAPAQ

118, rue Lemieux, Saint-Rémi (Québec) J0L 2L0

Téléphone : (450) 454-2210, poste 224 - Télécopieur : (450) 454-7959

Courriel : liette.lambert@mapaq.gouv.qc.ca

Édition et mise en page : Rémy Fortin, agronome et Cindy Ouellet, RAP

© Reproduction intégrale autorisée en mentionnant toujours la source du document
Réseau d'avertissements phytosanitaires – Fiche photo No 04 – cultures en serres – 28 février 2005

