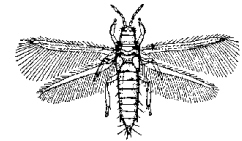




INSV	Virus de la tache nécrotique de l'impatiens	Impatiens Necrotic Spot Virus
------	---	-------------------------------

**FICHE VIRUS :  
INSV SUR COLEUS**



Transmis par les thrips et le bouturage de plants infectés



Photos 1-2-3-4-5-6 : Taches brunes et sèches, anneaux, décolorations et quelques distorsions foliaires; chez certains cultivars, les plants deviennent rabougris et cessent de pousser; chez d'autres, les symptômes peuvent être très légers et passer inaperçus.

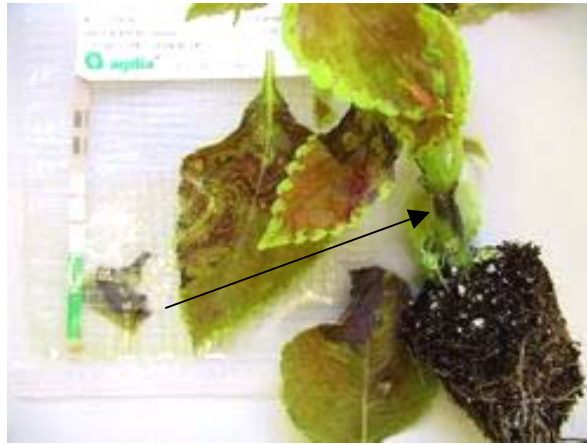


Photo 7 : Noircissement de l'épiderme dans la région des nœuds et racines saines même si le plant est virosé, à moins qu'il soit affecté en plus par des maladies racinaires.

Réalisation :

Liette Lambert, agronome, Direction régionale de la Montérégie, secteur Ouest, MAPAQ

Révision :

Gérard Gilbert, phytopathologiste, Laboratoire de diagnostic en phytoprotection du MAPAQ

Photos :

1 à 7: Liette Lambert, agronome

LE GROUPE D'EXPERTS EN PROTECTION DES CULTURES EN SERRES

LIETTE LAMBERT, agronome

Avertisseuse

Centre de services de Saint-Rémi, MAPAQ

118, rue Lemieux, Saint-Rémi (Québec) J0L 2L0

Téléphone : (450) 454-2210, poste 224 - Télécopieur : (450) 454-7959

Courriel : [liette.lambert@mapaq.gouv.qc.ca](mailto:liette.lambert@mapaq.gouv.qc.ca)

Édition et mise en page : Rémy Fortin, agronome et Cindy Ouellet, RAP

**© Reproduction intégrale autorisée en mentionnant toujours la source du document  
Réseau d'avertissements phytosanitaires – Fiche photo No 02 – cultures en serres – 28 février 2005**

