

Bulletin d'information



CULTURES EN SERRES
No 19 – 1^{er} décembre 2011

CALENDRIERS DE FORÇAGE EN SERRE DE L'HYDRANGÉE, DU LYS DE PÂQUES ET DU ROSIER POUR 2012

Le nombre de jours entre Pâques et la fête des Mères sera de 35 jours en 2012. Pâques étant 16 jours plus tôt qu'en 2011, l'espace en serre sera disponible plus rapidement pour les cultures annuelles commercialisées vers la mi-mai. Les tableaux présentés dans les pages suivantes donnent un aperçu des dates de la synchronisation de la production de l'hydrangée, du lys de Pâques et du rosier pour 2012 pour ces deux fêtes. De plus, consultez les courbes de croissance du lys de Pâques dans le présent document afin d'obtenir un lys d'environ 16 pouces de hauteur (42 cm) en excluant la hauteur du pot.

BONNE PRODUCTION EN 2012!

Texte rédigé par :

Michel Senécal, agronome, conseiller en serriculture, Direction régionale de Montréal-Laval-Lanaudière, MAPAQ

Référence supplémentaire :

McAvoy, R. 2011. 2012 Easter lily schedule.

<http://extension.umass.edu/floriculture/sites/floriculture/files/fact-sheets/2012%20Easter%20lily%20schedule.pdf>

ANDRÉ CARRIER, agronome
Avertisseur – légumes de serre
Direction régionale de la Chaudière-Appalaches, MAPAQ
675, route Cameron – bur. 100
Sainte-Marie (Québec) G6E 3V7
Tél. : 418 386-8116, poste 1517 – Téléc. : 418 386-8345
Courriel : Andre.Carrier@mapaq.gouv.qc.ca

MICHEL SENÉCAL, agronome
Avertisseur – floriculture en serre
Direction régionale de Montréal-Laval-Lanaudière, MAPAQ
867, boulevard de l'Ange-Gardien – 1^{er} étage – bur. 1.01
L'Assomption (Québec) J5W 4M9
Tél. : 450 589-5781, poste 259 – Téléc. : 450 589-7812
Courriel : Michel.Senecal@mapaq.gouv.qc.ca

Édition et mise en page : Bruno Gosselin et Cindy Ouellet, RAP

© *Reproduction intégrale autorisée en mentionnant toujours la source du document*

Réseau d'avisements phytosanitaires – Bulletin d'information No 19 – cultures en serres – 1^{er} décembre 2011



CALENDRIER DE FORÇAGE DE L'HYDRANGÉE POUR PÂQUES ET LA FÊTE DES MÈRES EN 2012¹

<i>Stade de développement</i>	<i>Pâques²</i> 103 jours	<i>Fête des Mères²</i> 93 jours
Début du forçage en serre	27 décembre 2011	10 février 2012
Débourrement	3 janvier 2012	17 février 2012
Feuilles ouvertes		
1-2 paires	10 janvier 2012	24 février 2012
4 paires	17 janvier 2012	2 mars 2012
5-6 paires	24 janvier 2012	8 mars 2012
Bouton floral		
0,5 cm	31 janvier 2012	14 mars 2012
1,5 cm	7 février 2012	20 mars 2012
2,0 cm	14 février 2012	26 mars 2012
3,0 cm	21 février 2012	1 ^{er} avril 2012
4,0 cm	28 février 2012	7 avril 2012
Début de l'expansion et coloration des bractées	7 mars 2012	13 avril 2012
Bractées colorées et endurcissement à 13 °C	23 mars 2012	27 avril 2012
Début des ventes	30 mars 2012	4 mai 2012
Pâques ou fête des Mères	8 avril 2012	13 mai 2012

¹ En pots de 16,5 à 18 cm sous une température nocturne de 16-17 °C.

² Pour un cultivar de hâtivité moyenne (« Merrit Suprême », « Firelight »). Pour un cultivar un peu plus tardif (« Mathilda Gutges »), ajouter 5 jours et pour un cultivar hâtif (« Todi »), retrancher environ 5 jours.



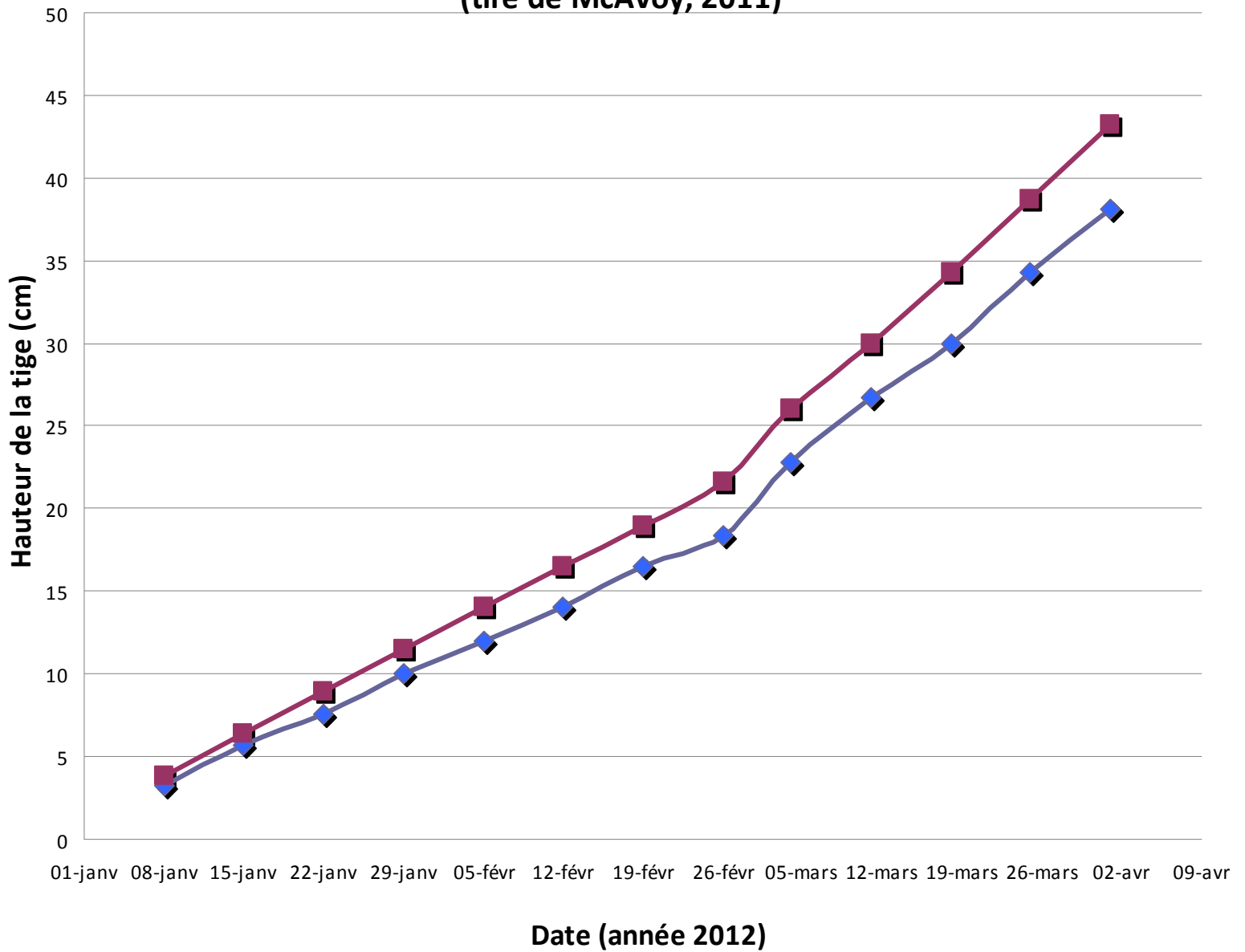
CALENDRIER DE FORÇAGE DU LYS DE PÂQUES POUR 2012 POUR DES LYS VERNALISÉS (PRÉREFROIDIS) EN CAISSES

<i>Stade de développement</i>	<i>Date</i>	<i>Remarques</i>
Empotage des bulbes	8-9 décembre 2011	Température de sol de 18-20 °C.
Formation des racines	22 décembre 2011	Baisser la température à 17 °C quand 25 % des plants émergent du sol.
Émergence	29 décembre 2011	Début de la fertilisation.
Tiges 2-5 cm	5 janvier 2012	Débuter les applications de A-REST ou de SUMAGIC lorsque la tige a 7 cm de hauteur. Traitements de sol avec fongicides.
Tiges 5-8 cm	13 janvier 2012	Formation des boutons floraux.
Tiges 10-14 cm	23-25 janvier 2012	Température de l'air de 16 °C la nuit et 21 °C le jour**. Donner l'espacement final.
Tiges 15-18 cm	3 février 2012	Classer les lys par hauteur. Traitements de sol avec fongicides.
Présence de boutons floraux au toucher	17 février 2012	Application de FASCINATION. Les lys approchent la moitié de leur hauteur finale.
Boutons visibles dans le feuillage	24 février 2012	35 jours jusqu'aux ventes (30 mars).
Boutons 1,0-2,5 cm	4 mars 2012	Application de FASCINATION si nécessaire.
Boutons 2,5-4,0 cm	11 mars 2012	
Boutons 4,0-5,0 cm	18 mars 2012	
Boutons 5,0-10,0 cm	25 mars 2012	Entreposage entre 2 et 7 °C si nécessaire.
Début de la floraison et des ventes	30 mars 2012	
Pâques	8 avril 2012	

*** Dans la période d'élongation rapide de la tige (23-25 janvier au 4 mars), une température de jour/nuit égale ou un refroidissement des serres tôt le matin donnera des plants plus courts (effet DIF). Attention : cette méthode avec du SUMAGIC peut donner des plants très courts.*



**Courbes de croissance hebdomadaires maximales et minimales du lys
de Pâques pour obtenir une hauteur de tige d'environ 42 cm à la vente
(tiré de McAvoy, 2011)**



CALENDRIER DE FORÇAGE DU ROSIER EN POTS POUR 2012¹

<i>Stade de développement</i>	<i>Pâques</i>	<i>Fête des Mères</i>	<i>Température de l'air</i>
<i>Plantation</i>	<i>17 au 24 janvier 2012</i>	<i>5 au 12 mars 2012</i>	<i>12-13 °C</i>
<i>Débourrement</i>	<i>1^{er} au 8 février 2012</i>	<i>19 au 26 mars 2012</i>	<i>17-18 °C</i>
<i>Bouton « petit pois »</i>	<i>8 au 12 mars 2012</i>	<i>13 au 17 avril 2012</i>	<i>18 °C</i>
<i>Début des ventes</i>	<i>2 avril 2012</i>	<i>7 mai 2012</i>	<i>13-15 °C</i>
<i>Pâques ou fête des Mères</i>	<i>8 avril 2012</i>	<i>13 mai 2012</i>	

¹ *Pour des rosiers pincés, avancer la date de plantation d'environ un mois et effectuer le pinçage 7-8 semaines avant Pâques ou 6-7 semaines avant la fête des Mères.*

Les rosiers tardifs (type « Garnet ») doivent être plantés les premiers avant les mi-hâtifs (type « Mother Days ») et avant les hâtifs. Pour les autres cultivars, consultez votre fournisseur pour connaître les temps de forçage. Les rosiers cirés ne nécessitent généralement pas de nébulisation à la suite de la plantation.

