



Bulletin d'information



POMME DE TERRE
No 03 – 4 mai 2012

LE RÉSEAU POMME DE TERRE EN 2012

Un groupe d'experts à votre service

Le réseau pomme de terre du Réseau d'avertissements phytosanitaires (RAP) vise à vous transmettre de l'information sur l'évolution des ennemis et les mesures phytosanitaires afin de protéger efficacement votre culture, et ce, en minimisant les impacts pour l'environnement.

Comme par les années antérieures, nous pourrons compter sur la précieuse collaboration de nombreux conseillers et intervenants en production de la pomme de terre travaillant dans plusieurs régions du Québec. Leurs données et leurs observations sont à la base des avertissements, lesquels seront émis tout au long de la saison. Le groupe collabore aussi à l'élaboration des différentes stratégies d'intervention phytosanitaires. L'implication de ces collaborateurs est essentielle au bon fonctionnement du réseau pomme de terre et nous tenons à les remercier.

Voici donc les personnes qui forment cette équipe :

Équipe de support

Bruno Gosselin, coordonnateur du RAP, Direction de la phytoprotection – MAPAQ
Cindy Ouellet, adjointe au coordonnateur du RAP, Direction de la phytoprotection – MAPAQ
Louise Thériault, agronome-consultante, Direction de la phytoprotection – MAPAQ
Maripier Mercier, secrétaire, Direction de la phytoprotection – MAPAQ
Danielle Bernier, agronome-malherbologiste, Direction de la phytoprotection – MAPAQ
Gérard Gilbert, Nancy Shallow, Johanne Caron et Dominique Hamel, phytopathologistes, Laboratoire de diagnostic en phytoprotection, Direction de la phytoprotection – MAPAQ
Jean-Philippe Légaré, entomologiste, Laboratoire de diagnostic en phytoprotection, Direction de la phytoprotection – MAPAQ
Luc Urbain, homologation d'urgence et extension d'homologation de pesticides à usages limités, Direction de la phytoprotection – MAPAQ
Alain Garneau, agronome, Loi sur la protection sanitaire des cultures, Direction de la phytoprotection – MAPAQ
Pierre Lafontaine, phytopathologiste, CIEL – Centre de valorisation des plantes
Bernard Dubé, agronome et Lise Bélanger, géographe – Financière agricole du Québec
Josée Plante, superviseure d'inspection – ACIA



Conseillers

Robert Robitaille, agronome	MAPAQ – Gaspésie–Îles-de-la-Madeleine
Jean-François Chabot, agronome	Patasol, Gaspésie
Laure Boulet, agronome	MAPAQ – Bas-Saint-Laurent
Serge Bouchard, technologue	MAPAQ – Bas-Saint-Laurent
Luc Bérubé, agronome	Groupe Pousse-Vert – Bas-Saint-Laurent
Yolaine Fillion, technologue	Groupe Pousse-Vert – Bas-Saint-Laurent
Marie-Pascale Beaudoin, technologue	MAPAQ – Saguenay–Lac-Saint-Jean
Samuel Morissette, agronome	Agrinova – Saguenay–Lac-Saint-Jean
Daniel Bergeron, agronome	MAPAQ – Capitale-Nationale
Patrice Thibault, agronome	Réseau de lutte intégrée Orléans inc.
Philippe Parent, agronome	Cultures H. Dolbec inc.
Denis Giroux, agronome	Réseau de lutte intégrée de Bellechasse
Jean-Pierre Veillette, agronome	Les pros de la pomme de terre – Mauricie
Gilles Hamel, agronome	Les pros de la pomme de terre – plusieurs régions
Jacques Painchaud, agronome	MAPAQ – Centre-du-Québec
Mélissa Gagnon, agronome	MAPAQ – Montréal–Laval–Lanaudière
Nadia Surdek, agronome	Dura-Club/Pleine Terre – Montérégie-Ouest
Hervé Van DerHyden	Phytodata – Montérégie-Ouest

Voici quelques références utiles en phytoprotection :

– Site du Réseau d'avertissements phytosanitaires (RAP)

Tous les avertissements et les bulletins d'information sont disponibles sur le site du RAP à l'adresse suivante : <http://www.agrireseau.qc.ca/rap/>, dans la section pomme de terre. Nous vous invitons à visiter ce site, car il renferme de l'information de pointe sur la phytoprotection. Vous pouvez également vous abonner en remplissant le formulaire à l'adresse suivante : <https://web.mapaq.gouv.qc.ca/rap/index.cfm>. Vous serez donc automatiquement informé lors de la parution d'un nouveau document.

– Site « pomme de terre » sur Agri-Réseau

Ce site regroupe des articles, des textes de conférence, des liens Internet et plusieurs autres renseignements concernant le secteur de la pomme de terre. Vous pouvez y accéder par l'adresse suivante : <http://www.agrireseau.qc.ca/pdt/default.aspx>. Les utilisateurs peuvent s'abonner à ce site pour recevoir régulièrement les avis de mise à jour. En s'abonnant, les internautes reçoivent automatiquement un avis lors de la publication d'un nouveau document ou d'une actualité.

– SAgE pesticides

Guide en ligne sur les produits phytosanitaires homologués dans la pomme de terre en fonction des différentes problématiques ainsi que sur les délais de réentrée, les délais avant récolte, les indices de risque sur la santé et l'environnement, les étiquettes des produits, etc. : <http://www.sagepesticides.qc.ca/>.



– **Manuel de l'observateur pomme de terre**

Ce guide inclut toute l'information sur le dépistage des principaux ennemis de la pomme de terre ainsi qu'une description des cycles de développement.

Le manuel est en vente au coût de 10 \$ et est disponible au :

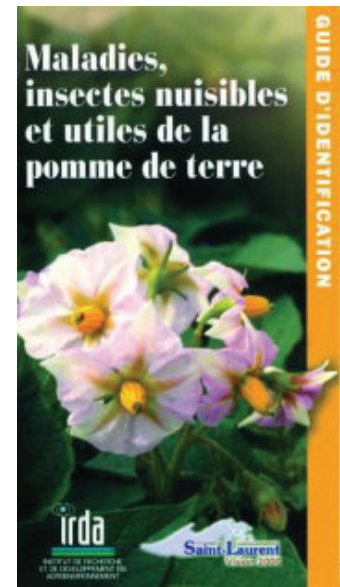
Réseau d'avertissements phytosanitaires
MAPAQ – Direction de la phytoprotection
200, chemin Sainte-Foy – 10^e étage
Québec (Québec) G1R 4X6
Téléphone : 418 380-2100, poste 3581



– **Guide d'identification : Maladies, insectes nuisibles et utiles de la pomme de terre**

Pratique, coloré et illustré, ce guide se veut un outil indispensable au champ pour identifier les maladies, les insectes nuisibles et ceux qui sont utiles dans la culture de la pomme de terre. Soixante-huit pages d'information pertinente sont offertes dans un format de poche. Les producteurs et les conseillers agricoles pourront faire la gestion intégrée des ennemis de cette culture en connaissant bien les périodes les plus propices à leur observation et les parties de la plante pouvant être affectées. Auteure : Christine Jean.

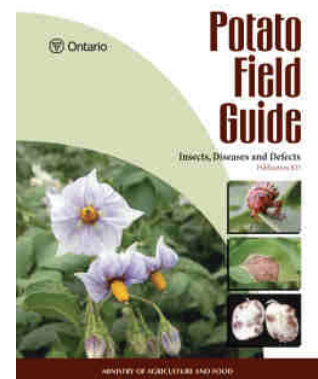
En vente en ligne sur le site du CRAAQ :
<http://www.craaq.qc.ca/Publications?p=32&l=fr&ldoc=1120>
ou par téléphone au : 1 888 535-2537



– **Potato field guide: Insects, Diseases and Defects**, Publication 823, OMAFRA, Ontario

L'objectif de ce guide est d'aider à l'identification au champ des principales maladies, des insectes et autres désordres reliés à la culture de la pomme de terre. Cette publication inclut 554 photographies couleur où chaque maladie est montrée selon un ordre chronologique de développement et est comparée à des maladies démontrant des symptômes similaires. Une description des agents pathogènes et de leur cycle de développement est aussi présentée.

Cette publication peut être commandée en ligne au :
<https://www.publications.serviceontario.ca/ecom/>
ou par téléphone au 1 800 668-9938



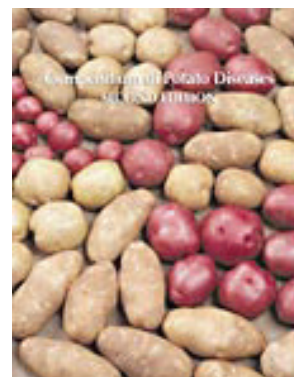
– **Potato Production Systems**, produit par l'Université de l'Idaho

Ce guide de plus de 400 pages couvre tous les aspects de la production de la pomme de terre. Il aborde de façon détaillée et sur une base scientifique les différents éléments touchant entre autres la production de semences, la sélection des variétés, la fertilité des sols, la régie de production, le contrôle phytosanitaire, l'économie de la production, etc. La table des matières de ce guide peut être consultée en ligne au : <http://www.cals.uidaho.edu/edComm/pps/toc.pdf>. Pour commander ce guide : <http://www.cals.uidaho.edu/edComm/detail.asp?IDnum=1178>

– **Compendium of Potato Diseases**, Second Edition

Ce guide de référence contient l'information de pointe sur les maladies et les désordres physiologiques nuisibles à la pomme de terre dans le monde. Avec près de 200 photographies couleur illustrant les principaux symptômes des maladies, il aidera à effectuer un diagnostic précis. Il fournit aussi l'information détaillée sur le cycle de vie des agents pathogènes et intègre de l'information sur leur gestion.

Ce guide peut être commandé en ligne au :
<http://www.apsnet.org/apsstore/shopapspress/Pages/42759.aspx>
ou par téléphone au 1 800 328-7560



LE GROUPE D'EXPERTS EN PROTECTION DE LA POMME DE TERRE

Laure Boulet, agronome – Avertisseuse

125, rue Jacques-Athanase, Rivière-du-Loup (Québec) G5R 5H2

Téléphone : 418 862-6341, poste 225 – Télécopieur : 418 682-1684

Courriel : laure.boulet@mapaq.gouv.qc.ca

Édition et mise en page : Louise Thériault, agronome et Cindy Ouellet, RAP

© *Reproduction intégrale autorisée en mentionnant toujours la source du document*
Réseau d'avertissements phytosanitaires – Bulletin d'information No 03 – pomme de terre – 4 mai 2012

