



EN BREF :

- Puceron du soya : en général, les populations demeurent faibles.

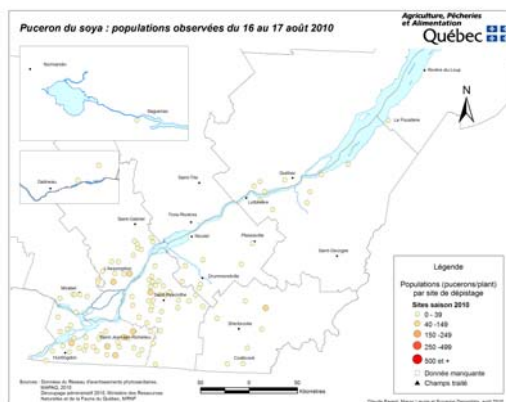
État de la situation

Les populations du puceron du soya sont en moyenne encore très faibles au Québec. Toutefois, des populations d'environ 100 pucerons par plant ont tout de même été observées cette semaine dans 6 des 120 champs dépistés par le réseau de surveillance. Si elles continuent d'augmenter à la même vitesse que la semaine dernière, elles pourraient approcher le seuil d'alerte de 250 pucerons/plant au cours des prochaines semaines. Ces champs se retrouvent dans les municipalités suivantes :

Région	Municipalité
Etrie	Dudswell
Lanaudière	L'Assomption
Montérégie-Ouest	Sainte-Clotilde-de-Châteauguay
	Saint-Jacques-le-Mineur
	Saint-Jean-sur-Richelieu
	Saint-Patrice-de-Sherrington

Rappelons que le seuil d'alerte de 250 pucerons/plant est valide seulement jusqu'à la fin du stade R5. À partir du stade R6, on considère généralement que pour justifier un traitement insecticide, il faut des populations d'au moins 1 000 pucerons par plant et qu'un 2^e dépistage effectué quelques jours plus tard montre des populations croissantes.

Le dépistage des champs semés tardivement et qui ne sont pas encore parvenus au stade R5 est donc conseillé, car il est possible que les populations continuent d'augmenter au cours des prochaines semaines, comme cela a été le cas en 2006 et en 2008.



⇐ Cliquez sur la carte
 pour l'agrandir

Le tableau qui suit résume l'état de la situation par région :

Sommaire des populations du puceron du soya pour 120 sites du réseau de surveillance pour les dépistages réalisés les 16 et 17 août 2010

Régions	Nombre de sites dépistés	Densité ⁽¹⁾ des populations (pucerons/plant)		Nombre de sites avec une densité moyenne (pucerons/plant) de:					
		Min.	Max.	0	40	150	250	500	1000
				à	à	à	à	à	et plus
Bas-Saint-Laurent	1	0	0	1
Capitale-Nationale	4	1	2	4
Centre-du-Québec	7	0	3	7
Chaudière-Appalaches	6	0	4	6
Estrie	7	1	117	6	1
Lanaudière	14	0	104	12	2
Laurentides	8	0	33	8
Mauricie	
Montérégie-Est	31	0	47	30	1
Montérégie-Ouest	32	0	111	27	5
Outaouais	2	1	3	2
Saguenay-Lac-Saint-Jean	2	0	0	2
Province	114	0	117	105	9	0	0	0	0

(1) Densité moyenne observée sur 30 plants par champ

Moyenne provinciale : 13,3 pucerons/plant

En plus des populations qui apparaissent dans le tableau, voici des populations approximatives observées dans d'autres champs du réseau de surveillance :

Centre-du-Québec : 0 à 8 pucerons/plant (6 champs)

Texte rédigé par : Claude Parent avec la collaboration de Brigitte Duval et François Meloche

Coordonnées du groupe de travail : http://www.agrireseau.qc.ca/references/21/GC/Collaborateurs_Puceron2010.pdf.

LE GROUPE D'EXPERTS EN PROTECTION DES GRANDES CULTURES

Claude Parent, agronome – Avertisseur

Direction de la phytoprotection, MAPAQ

Téléphone : 418 380-2100, poste 3862 – Télécopieur : 418 380-2181

Courriel : Claude.Parent@mapaq.gouv.qc.ca

Édition et mise en page : Louise Thériault, agronome et Cindy Ouellet, RAP

**© Reproduction intégrale autorisée en mentionnant toujours la source du document
Réseau d'avertissements phytosanitaires – Avertissement No 41 – grandes cultures – 19 août 2010**

