



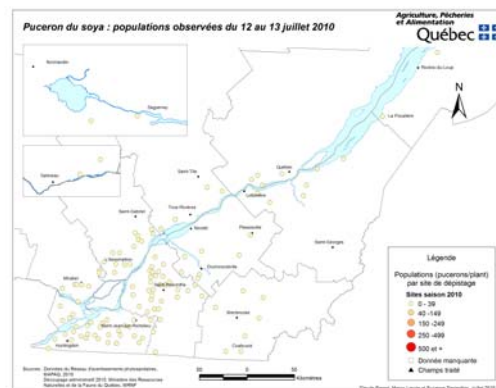
EN BREF :

- Puceron du soja : une saison calme en perspective.

État de la situation

Les populations de puceron du soja demeurent très faibles avec une moyenne provinciale de 0,4 puceron par plant. Il apparaît de plus en plus évident que ce ravageur est présentement contrôlé de façon efficace par ses ennemis naturels (leur présence est rapportée dans la majorité des champs du réseau de surveillance). Selon l'analyse de la situation actuelle et par comparaison avec l'historique des infestations passées au Québec depuis 2002, il est peu probable que le puceron du soja cause des dommages économiques en 2010 dans les principales régions productrices de soja.

Par contre, le réseau de surveillance du puceron du soja continue à suivre la situation de près. D'ailleurs, 130 champs continuent d'être dépistés chaque semaine, et ce, jusqu'à la fin août. Le RAP publiera des communiqués si les populations observées justifient la pertinence de recommander le dépistage des champs de soja.



⇐ Cliquez sur la carte pour l'agrandir

Coordonnées du groupe de travail : http://www.agrireseau.qc.ca/references/21/GC/Collaborateurs_Puceron2010.pdf.

LE GROUPE D'EXPERTS EN PROTECTION DES GRANDES CULTURES

Claude Parent, agronome – Avertisseur

Direction de la phytoprotection, MAPAQ

Tél. : 418 380-2100, poste 3862 – Téléc. : 418 380-2181 – Courriel : Claude.Parent@mapaq.gouv.qc.ca

Édition et mise en page : Bruno Gosselin, agronome et Marilyn Boutin, RAP

© **Reproduction intégrale autorisée en mentionnant toujours la source du document**
Réseau d'avertissements phytosanitaires – Avertissement No 30 – grandes cultures – 16 juillet 2010