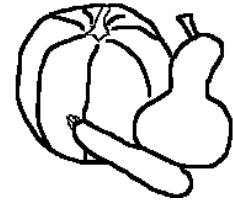




Avertissement



CUCURBITACÉES

No 15 – 10 septembre 2012

EN BREF :

- Premier foyer de **mildiou** (*Pseudoperonospora cubensis*) dans les champs de concombre.

PREMIER FOYER DE MILDIOU DANS LES CHAMPS DE CONCOMBRE

Un premier foyer de mildiou a été détecté dans un champ de concombre frais de la Montérégie-Ouest, le jeudi 6 septembre, en fin de journée. Le temps humide et pluvieux ainsi que les fortes rosées sont très propices à la dispersion de la maladie dont les spores initiales nous arrivent des vents en provenance de l'Ontario et de la côte-est américaine.

Dans les champs de concombre où vous prévoyez encore récolter pour plus d'une semaine, nous vous conseillons fortement d'appliquer une protection fongique spécifiquement contre le mildiou dès maintenant (consulter le tableau des fongicides présenté à la fin de cet avertissement).

Pour les autres champs de concombre dont la récolte est terminée ou sur le point de l'être, **il est essentiel de les détruire dès qu'elle sera complétée** afin de ne pas laisser de plants sans protection fongique, car ceux-ci pourraient servir de source de contamination pour les autres champs.

Symptômes

En début d'infection, des petites taches, variant entre 2 et 15 mm et de couleur jaune pâle à vert olive, apparaissent à la face supérieure des feuilles (photos 1 et 2). En général, ces taches sont angulaires, car elles sont délimitées par les nervures. Pour cette raison, le mildiou peut être confondu avec la tache angulaire, maladie causée par la bactérie *Pseudomonas syringae* pv. *lachrymans*. Toutefois, le mildiou s'en distingue par le fait que les taches ne sont pas grises et ne donnent pas lieu à des criblures (photo 3).

On peut observer, à la **face inférieure de la feuille**, un duvet violacé noir lorsque les températures se situent entre 15 et 20 °C et après une période de mouillure du feuillage de plus de 6 heures (photo 4). C'est d'ailleurs ce duvet foncé qui est la caractéristique principale du mildiou. Au fur et à mesure que la maladie progresse, les taches prennent de l'expansion et leur couleur vire au brun rouille. En vieillissant, les taches se dessèchent. Quand la surface atteinte égale la surface saine, la feuille meurt en se recroquevillant vers le haut, tout en restant attachée à la tige. En cas de forte épidémie, la mortalité du feuillage peut atteindre toute la plante. Éventuellement, le champ entier vient à être entièrement affecté, donnant ainsi une apparence « brulée » à la culture.



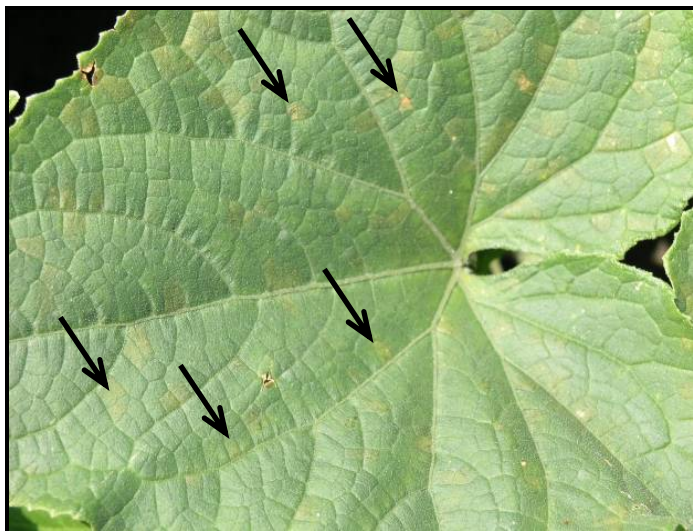


Photo 1



Photo 2

Le mildiou commence par de petites taches jaunes à verdâtres délimitées par les nervures.



Photo 3



Photo 4

À gauche : présence de la tache angulaire (cercle en rouge) et du mildiou sur la feuille. Les lésions de la tache angulaire sont grises et donnent lieu à des criblures. Dans le cas du mildiou, il n'y a pas de perforation ou de fissures lorsque les taches sèchent. **À droite :** sporanges à la face inférieure de la feuille donnant l'apparence d'un duvet noir violacé.

Traitements recommandés

Si vous prévoyez récolter vos champs encore 2 semaines, il est important de traiter dès maintenant et de renouveler l'application de fongicide une semaine plus tard afin de garder une protection maximale.




Détruisez les vieux champs lorsque la récolte est terminée afin de ne pas en infecter d'autres qui sont encore en production.

Tableau des fongicides actuellement recommandés contre le mildiou dans les concombres*

Produit NOM COMMERCIAL (matière active)	Groupe de résistance	Taux d'application	Délai d'application avant la récolte (en jour)	Nombre maximal d'applications	Note
RANMAN 400SC (cyazofamide)	21	150 à 200 ml/ha (61 à 81 ml/acre)	1	6	Ce fongicide doit être mélangé en cuve avec 150 ml/ha (61 ml/acre) du surfactant Sylgard 309 . Pour une action d'éradication, utiliser la plus forte dose.
TATTOO C (propamocarbe + chlorothalonil)	28 + M	1,8 à 2,7 L/ha (0,73 à 1,1 L/acre)	2	5	Pour une action d'éradication, utiliser la plus forte dose.
PRESIDIO (Fluopicolide) + BRAVO 500 (Chlorothalonil)	43 + M	220 - 292 ml/ha (89 -118 ml/acre) + 4,8 L/ha (1,9L/acre)	2	4	Utiliser la dose la plus forte et l'intervalle le plus court si la maladie est présente.

* Les fongicides qui sont dans le tableau ci-dessus se sont avérés les plus efficaces contre le mildiou dans des tests d'efficacité effectués sous la supervision de la docteure Mary K. Hausbeck, Professor and Extension Specialist du Département de pathologie des plantes, Université d'État du Michigan.

 En production biologique, le CUIVRE 53M (sulfate de cuivre tribasique) et le COPPER SPRAY (oxychlorure de cuivre) peuvent ralentir la maladie.

LE GROUPE D'EXPERTS EN PROTECTION DES LÉGUMES
ISABELLE COUTURE, agronome – Avertisseuse cucurbitacées
Direction régionale de la Montérégie-Est, MAPAQ
1355, rue Johnson Ouest, bureau 3300, Saint-Hyacinthe (Québec) J2S 8W7
Téléphone : 450 778-6530, poste 6123 – Télécopieur : 450 778-6540
Courriel : isabelle.couture@mapaq.gouv.qc.ca

Édition et mise en page : Bruno Gosselin et Cindy Ouellet, RAP

© *Reproduction intégrale autorisée en mentionnant toujours la source du document*
Réseau d'avertissements phytosanitaires – Avertissement No 15 – cucurbitacées – 10 septembre 2012



CUCURBITACÉES

Avertissement No 15 – 2012, page 3