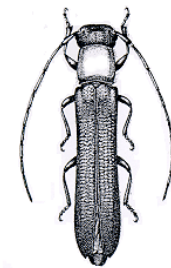


L'ANNELEUR DU FRAMBOISIER EST DE RETOUR!

État de la situation

L'anneleur du framboisier a fait son apparition dans la région de la Montérégie et de la Mauricie au cours de la dernière semaine. Cet insecte, dont le cycle vital s'étale sur deux ans, avait laissé sa marque au cours des saisons 1998, 2000 et 2002. L'adulte de l'anneleur est un insecte de forme allongée et cylindrique avec de longues antennes. Son corps est noir et brillant sauf pour sa partie supérieure qui est jaune. Vous pouvez visionner des photos de l'insecte et de ses dégâts à l'adresse suivante :

<http://www.agr.gouv.qc.ca/dgpar/rap/html/WebInsecte/Framboise/FrambAnnduFR.htm>.



Dépistage

Le dépistage de l'anneleur est assez facile à réaliser à cause des dommages très caractéristiques qu'il occasionne. L'adulte effectue deux incisions annulaires espacées de 1 à 3 cm sur les nouvelles pousses qui flétrissent par la suite à leur extrémité. Entre ces deux incisions, nous observons un petit trou dans la tige correspondant au site de ponte de la femelle.

Attention de ne pas confondre les dommages de l'anneleur avec ceux de la pégomyie du framboisier! Ce dernier insecte est une petite mouche brunâtre dont la larve creuse une galerie superficielle autour de l'extrémité de la tige qui s'affaisse et sèche. Dans le cas de la pégomyie, on n'observe pas les deux incisions annulaires. De plus, les dommages sont survenus plus tôt en juin.

Stratégie d'intervention

Il est inutile de traiter contre les adultes puisque les femelles émergent sur une longue période, rendant ainsi les traitements onéreux, peu efficaces et incompatibles avec la récolte des fruits. La méthode de lutte privilégiée consiste à enlever la partie fanée des jeunes tiges en les coupant au-dessous de l'anneau inférieur. Cette action n'aura aucun effet sur les populations d'adultes de cette année mais réduira les dommages aux tiges et les risques d'infestation sévère dans deux ans.

- Taillez sous la partie fanée afin d'éliminer les larves qui s'y développent. La hauteur de la taille dépendra de la fréquence à laquelle elle est effectuée. Si la taille est réalisée régulièrement, à chaque semaine, l'œuf pondu entre les deux incisions n'aura pas éclos et la larve n'aura pas commencé à gruger un chemin vers le bas de la tige. Dans ce cas, une taille tout juste en dessous de la dernière incision sera suffisante. Pour vous en assurer, vous devez ne plus apercevoir le tunnel (petit canal brun pâle au centre de la tige) après la coupe.
- Laissez les tiges dans le milieu de l'allée si les conditions de température favorisent un dessèchement rapide permettant de détruire la larve présente dans la portion coupée.

Le prochain événement du CRAAQ est la « **Tournée phytoprotection 2004** » qui se tiendra le mercredi 7 juillet et le jeudi 8 juillet dans la région de Québec. Pour en savoir plus sur les parcelles visitées, le coupon d'inscription et les indications pour les trajets, cliquez sur l'adresse Internet suivante : <http://pub.craaq.qc.ca/phyto/phyto.html>.

SVP, veuillez vous préinscrire avant le **mardi 29 juin** afin de bénéficier du prix de préinscription.

Pour plus d'information, contactez le service à la clientèle du CRAAQ :

client@craaq.qc.ca

(418) 523-5411 ou sans frais le 1-888-535-2537

Espérant vous y voir en grand nombre!

L'équipe du CRAAQ

Collaboration :

Michèle Roy, agronome-entomologiste

Direction de l'innovation scientifique et technologique, MAPAQ

LE GROUPE D'EXPERTS EN PROTECTION DES PETITS FRUITS

LUC URBAIN, agronome

Avertisseur

Direction régionale Chaudière-Appalaches, MAPAQ

675, route Cameron, bureau 100, Sainte-Marie (Québec) G6E 3V7

Téléphone : (418) 386-8121, poste 235 - Télécopieur : (418) 386-8345

Courriel : Luc.Urbain@agr.gouv.qc.ca

Édition et mise en page : Lise Gauthier, d.t.a., Cindy Ouellet et Sara Dufour, RAP

© *Reproduction intégrale autorisée en mentionnant toujours la source du document*
Réseau d'avertissements phytosanitaires – Avertissement No 09 – petits fruits – 16 juin 2004

