



EN BREF :

- *Alternaria* sur impatiens et autres annuelles.

ALTERNARIA SUR IMPATIENS ET AUTRES ANNUELLES

État de la situation

Les conditions nuageuse et pluvieuses de cette année ont favorisé l'apparition de taches alternariennes sur plusieurs annuelles. L'*alternaria* attaque surtout l'impatiens en caissettes, excluant celle de la Nouvelle-Guinée. C'est une maladie qui, comme cette année, peut être également importante dans la célosie et aussi sur le cléome et la giroflée.

Symptômes

Sur l'impatiens (**photo 1**), l'infection débute un à deux mois après le repiquage. Des petites taches rondes d'environ 2 à 3 mm, de couleur brune avec généralement un centre clair, apparaissent alors sur les feuilles à la base du plant. On ne peut pas vraiment la confondre avec une autre maladie, car elle n'affecte que les feuilles. On pourrait penser à du virus INSV (Impatiens Necrotic Spot Virus) qui affecte aussi les tiges (stries ou plages noires).

Avec la progression de la maladie, le nombre de taches augmente et les feuilles jaunissent et tombent. Cependant, la dimension des taches n'augmente pas. La maladie progresse vers le haut du plant qui ralentit sa croissance après la chute des feuilles. Les fleurs ne sont jamais touchées. L'impatiens blanche montre une plus grande sensibilité à cette maladie, surtout lorsqu'elle manque d'engrais. Quelques couleurs, dans certaines séries d'impatiens, peuvent aussi montrer des symptômes de la maladie, ce qui pourrait indiquer une sensibilité variétale.



Photo 1 : Tache alternarienne sur l'impatiens.



Photo 2 : *Alternaria* sur impatiens.

Le cléome, la célosie et la giroflée montrent des taches en anneau sur le feuillage. Dans le cas du cléome, si la sévérité de la maladie est forte, la tige est touchée par des chancres entraînant une pourriture du collet (photos 3 à 6).



Photo 3 : Cas sévère d'attaque d'*alternaria* sur cléome.

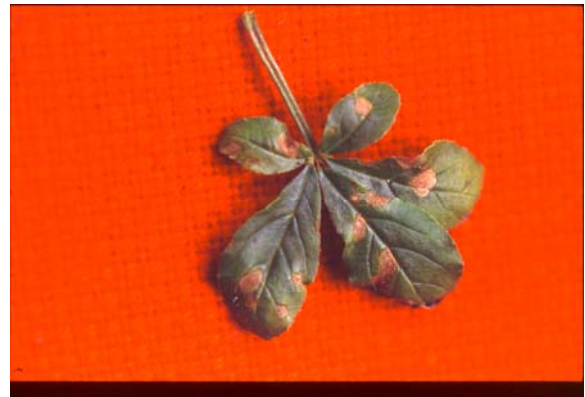


Photo 4 : Tache alternarienne sur feuilles de cléome.



Photo 5 : Tache alternarienne sur la célosie.



Photo 6 : Jaunissement des vieilles feuilles de giroflée causé par des arrosages fréquents entraînant l'apparition de l'*alternaria*.



Stratégies d'intervention

Lutte préventive

- Éliminer les caissettes sérieusement atteintes.
- Chauffer les serres à un minimum de 15 à 16 °C la nuit. Équilibrez le chauffage et la ventilation afin de faire une déshumidification de l'air et l'assèchement des plants dans la serre.
- Éviter les arrosages en fin d'après-midi, de façon à ce que le feuillage soit sec en fin de journée.
- Isoler les variétés saines des variétés atteintes par la maladie; laisser un espace d'environ 60 à 100 cm entre elles de façon à ce que l'eau d'arrosage des variétés atteintes n'éclabousse pas les variétés saines.

Lutte chimique

En général, la maladie se contrôle bien si elle est dépistée très tôt.

Le SENATOR 70WP (thiophanate-méthyl) est efficace contre cette maladie en application foliaire et doit être répété après 7 à 10 jours.

Le ZEROTOL (peroxyde d'hydrogène 27 %), fongicide de contact, a été récemment homologué contre l'*alternaria*. Pulvérisez, brumisez ou nébulisez la solution sur les plantes tôt le matin ou en fin de soirée. Mouillez à fond toute la surface de la plante y compris les tiges et les branches pour assurer un contact complet avec la plante et les fleurs. **Les plantes ornementales n'ont pas toutes été testées pour la phytotoxicité. Si des plantes non indiquées sur l'étiquette sont traitées, tester quelques plants avant de traiter toute la culture.**

Texte rédigé par :

Michel Sénécal, agronome, Direction régionale de Montréal-Laval-Lanaudière, MAPAQ

Photos :

1-3-4 : Michel Sénécal, agronome, Direction régionale de Montréal-Laval-Lanaudière, MAPAQ

2 : Christine Casey, Université de la Caroline du Nord

5 : Jean-François Goulet, d.t.a., Groupe Horticole Ledoux

ANDRÉ CARRIER, agronome
Avertisseur – légumes de serre
Direction régionale de la Chaudière-Appalaches, MAPAQ
675, route Cameron – bur. 100
Sainte-Marie (Québec) G6E 3V7
Tél. : 418 386-8116, poste 1517 – Téléc. : 418 386-8345
Courriel : Andre.Carrier@mapaq.gouv.qc.ca

MICHEL SENÉCAL, agronome
Avertisseur – floriculture en serre
Direction régionale de Montréal-Laval-Lanaudière,
MAPAQ
867, boulevard de l'Ange-Gardien – 1^{er} étage – bur. 1.01
L'Assomption (Québec) J5W 4M9
Tél. : 450 589-5781, poste 259 – Téléc. : 450 589-7812
Courriel : Michel.Senecal@mapaq.gouv.qc.ca

Édition et mise en page : Bruno Gosselin et Cindy Ouellet, RAP

© *Reproduction intégrale autorisée en mentionnant toujours la source du document*
Réseau d'avertissements phytosanitaires – Avertissement No 07 – cultures en serres – 11 mai 2011

